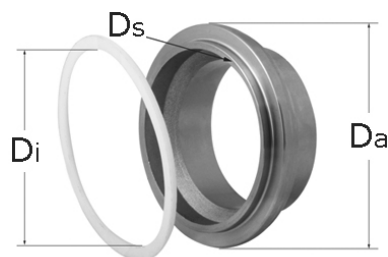
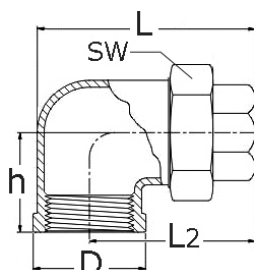


úhlové šroubení, vni/vni
ploché těsnění

[zkratka označení: WF.II*](#)



technický list výrobku

Rp	D	h	L	L2	SW	Da	Di	Z-Steg	Fabrikat	kg	Art.-Nr.
1/4"	19,0	25,0	50,0	41,0	29	21,0	14,0	Nein		0,096	WF-014-0II
3/8"	20,0	19,0	51,0	41,0	34	27,0	19,0	Ja		0,141	WF-038-0II
3/8"	21,0	21,0	52,0	41,0	29	24,0	17,0	Nein		0,141	WF-038-0II
1/2"	26,0	25,0	54,0	42,0	36	30,0	22,0	Nein		0,168	WF-012-0II
3/4"	32,0	27,0	63,0	48,0	40	34,0	25,0	Nein		0,266	WF-034-0II
3/4"	32,0	30,0	74,0	58,0	40	34,0	27,0	Nein		0,266	WF-034-0II
1"	39,0	34,0	76,0	56,0	49	41,0	34,0	Nein		0,449	WF-100-0II
1 1/4"	49,0	39,0	95,0	70,0	59	52,0	43,0	Nein		0,561	WF-114-0II
1 1/2"	54,0	44,0	100,0	73,0	65	58,0	49,0	Nein		0,756	WF-112-0II
1 1/2"	55,0	44,0	106,0	79,0	71	62,0	50,0	Ja		0,756	WF-112-0II
1 1/2"	55,0	45,0	106,0	78,0	67	59,0	50,0	Nein		0,756	WF-112-0II
2"	66,0	57,0	115,0	82,0	79	72,0	61,0	Nein	TGGL	1,076	WF-200-0II
2"	68,0	53,0	124,0	89,0	82	73,0	60,0	Nein	Valve-tek	1,076	WF-200-0II
2"	70,0	62,0	128,0	91,0	86	74,0	60,0	Nein	Go-Reng	1,076	WF-200-0II
2 1/2"										0,000	WF-212-0II

dostupné jakosti: V4A

Fitinky závitové > šroubení > ploché těsnění > PN 10 (ECO-Line) > úhlová šroubení, vni/vni



Závit:

Trubkový závit Whitworth dle DIN 2999

Druh závitů	Provedení	Krátké označení
Vnitřní závit	válcovitý	Rp
Vnější závit	kuželový	R

Aplikace:

Na závitové trubky a fitinky, s těsněním těsnicím v závitě.

V závitě těsnicí spojovací prvky jsou stanovené v různých národních a mezinárodních normách (ISO 7/1, BS 21, DIN 2999).