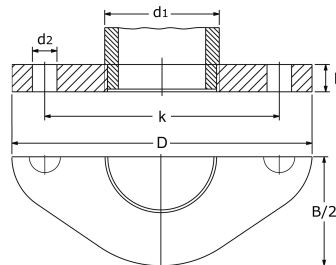


Ovale Gewindeflansch PN 6  
glatt, DIN 2558

[Kurzbezeichnung: OG.6\\*](#)



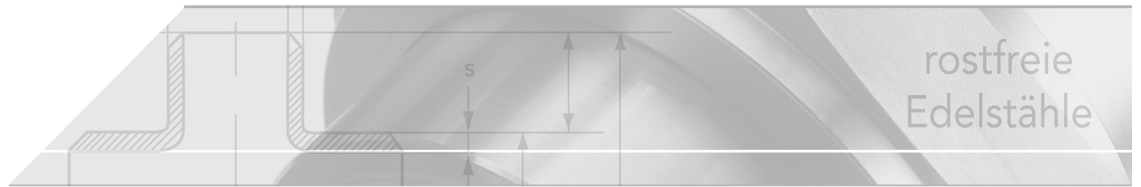
### Technisches Produktblatt

Form	DN	d1	Rp	D	B	b	k	d2	M	Art.-Nr.
A	10	17,2	3/8"	75	40	12	50	11	2 x M10	OG-038-006
A	15	21,3	1/2"	80	45	12	55	11	2 x M10	OG-012-006
A	20	26,9	3/4"	90	64	14	65	11	2 x M10	OG-034-006
A	25	33,7	1"	100	72	14	75	11	2 x M10	OG-100-006
A	32	42,4	1 1/4"	118	85	16	90	14	2 x M12	OG-114-006
A	40	48,3	1 1/2"	132	95	16	100	14	2 x M12	OG-112-006
A	50	60,3	2"	140	100	16	110	14	2 x M12	OG-200-006
A	65	76,1	2 1/2"	160	118	16	130	14	2 x M12	OG-212-006
A	80	88,9	3"	190	140	18	150	18	2 x M16	OG-300-006
A	100	114,3	4"	210	160	18	170	18	2 x M16	OG-400-006

Verfügbare Werkstoffe: 1.4571

Flansche > Gewindeflansche > oval > PN 6, DIN 2558

\*Tipp: Die Eingabe der [Kurzbezeichnung](#) in das Suchfeld auf unserer Website ermöglicht Ihnen den Direktaufruf einer Artikelgruppe. Alternativ [hier klicken](#)



**Dichtflächen**  
gem. DIN 2526

Form	Ausführung
Form A	ohne Anforderung
Form B	Rz = 160, gedreht

**Gewinde**  
Regelausführung Whitworth-Rohrgewinde nach DIN 2999

Gewindeart	Ausführung	Kurzzeichen
Innengewinde	zylindrisch	Rp
Außengewinde	kegelig	R

Für Gewinderohre und Fittings, mit Dichtmittel im Gewinde dichtend.  
Die im Gewinde dichtenden Verbindungen sind in verschiedenen nationalen und internationalen Normen (ISO 7/1, BS 21, DIN 2999) festgelegt.

