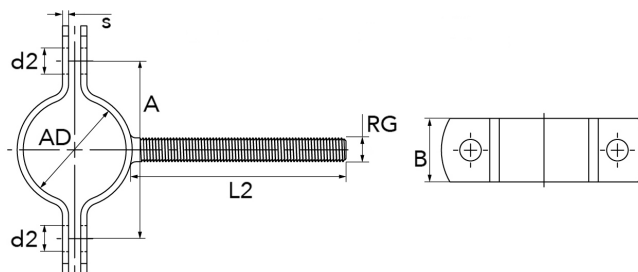


## Rohrschelle mit Gewindeschaft

[Kurzbezeichnung: SC.G\\*](#)


## Technisches Produktblatt

Ausf	s	B	DN	Rohr-AD	RG	L2	d2	A	kg	Art.-Nr.
leicht	2,0	20	10	17,2	M 6	60	6,5	44	0,048	SC-017-G0L
leicht	2,0	20	15	21,3	M 6	60	8,5	40	0,058	SC-021-G0L
leicht	2,0	25	20	26,9	M 6	80	8,5	46	0,070	SC-026-G0L
leicht	2,0	25	25	33,7	M 8	80	8,5	58	0,091	SC-033-G0L
leicht	2,0	30	32	42,4	M 8	80	8,5	70	0,117	SC-042-G0L
leicht	2,0	30	40	48,3	M 8	80	8,5	83	0,178	SC-048-G0L
leicht	2,0	30	50	60,3	M 8	80	8,5	94	0,250	SC-060-G0L
leicht	2,5	35	65	76,1	M 8	80	8,5	97	0,261	SC-076-G0L
leicht	2,5	35	80	88,9	M 8	80	8,5	130	0,269	SC-088-G0L
leicht	3,0	35	100	114,3	M10	80	8,5	158	0,389	SC-114-G0L
leicht	3,0	35	125	139,7	M10	100	11,0	190	0,474	SC-139-G0L
leicht	3,0	35	150	168,3	M12	100	11,0	220	0,603	SC-168-G0L
leicht	3,0	35	200	219,1	M12	100	11,0	255	0,694	SC-219-G0L
leicht	3,0	35	250	273,0	M12	100	11,0	335	0,000	SC-273-G0L
mittel	3,0	30	25	33,7	M 8	80	11,5	72	0,160	SC-033-G0M
mittel	3,0	30	32	42,4	M 8	80	11,5	82	0,280	SC-042-G0M
mittel	3,0	30	40	48,3	M 8	80	11,5	88	0,190	SC-048-G0M
mittel	4,0	40	50	60,3	M 8	80	14,0	108	0,390	SC-060-G0M
mittel	4,0	40	80	88,9	M 8	80	14,0	136	0,486	SC-088-G0M
mittel	5,0	50	125	139,7	M12	100	18,0	204	1,200	SC-139-G0M
mittel	6,0	60	250	273,0	M12	100	23,0	348	2,940	SC-273-G0M
mittel	6,0	60	300	323,9	M16	100	23,0	398	0,000	SC-323-G0M
mittel	8,0	70	600	609,6	M24	100	27,0	717	0,000	SC-609-G0M
schwer	5,0	30	15	21,3	M 8	80	11,5	59	0,217	SC-021-G0S
schwer	5,0	30	20	26,9	M 8	80	11,5	66	0,228	SC-026-G0S
schwer	5,0	30	25	33,7	M 8	80	11,5	72	0,235	SC-033-G0S
schwer	5,0	30	32	42,4	M 8	80	11,5	82	0,274	SC-042-G0S
schwer	5,0	30	40	48,3	M 8	80	11,5	88	0,293	SC-048-G0S
schwer	6,0	40	50	54,0	M 8	80	14,0	104	0,532	SC-054-G0S
schwer	6,0	40	50	60,3	M 8	80	14,0	108	0,558	SC-060-G0S
schwer	6,0	40	65	76,1	M 8	80	14,0	122	0,000	SC-076-G0S
schwer	6,0	40	80	88,9	M 8	80	14,0	136	0,000	SC-088-G0S
schwer	8,0	50	100	104,0	M10	80	18,0	172	1,451	SC-104-G0S
schwer	8,0	50	100	114,3	M10	80	18,0	178	0,000	SC-114-G0S
schwer	8,0	50	125	139,7	M12	100	18,0	204	0,000	SC-139-G0S
schwer	8,0	50	150	159,0	M16	100	18,0	222	2,094	SC-159-G0S
schwer	8,0	50	150	168,3	M16	100	18,0	232	2,174	SC-168-G0S

Verfügbare Werkstoffe: 1.4301

Montagematerial > Rohrschellen > leichte Ausführung > mit Gewindeschäft

\*Tipp: Die Eingabe der [Kurzbezeichnung](#) in das Suchfeld auf unserer Website ermöglicht Ihnen den Direktaufruf einer Artikelgruppe. Alternativ [hier klicken](#)