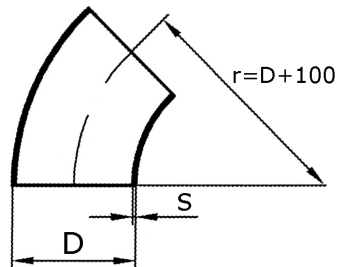
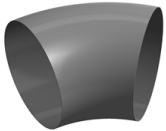


45° Rohrbogen R=D+100
geschweißt

Kurzbezeichnung: 45D*



Technisches Produktblatt

D	s	r	Tol	kg	Art.-Nr.
254,0	2,0	350	+/- 4,0	0,000	45-254-D20
255,0	2,5	350	+/- 4,0	0,000	45-255-D25
256,0	3,0	356	+/- 4,0	0,000	45-256-D30
304,0	2,0	400	+/- 5,0	4,780	45-304-D20
305,0	2,5	400	+/- 5,0	0,000	45-305-D25
306,0	3,0	400	+/- 5,0	7,320	45-306-D30
356,0	3,0	450	+/- 5,0	9,500	45-356-D30
406,0	3,0	500	+/- 5,0	0,000	45-406-D30
406,4	3,0	500	+/- 5,0	12,000	45-406-D30
456,0	3,0	450	+/- 5,0	14,500	45-456-D30
456,0	3,0	550	+/- 5,0	15,000	45-456-D30
458,0	4,0	550	+/- 5,0	0,000	45-458-D40
506,0	3,0	600	+/- 10,0	0,000	45-506-D30
506,0	3,0	600	+/- 5,0	0,000	45-506-D30
508,0	4,0	600	+/- 5,0	0,000	45-508-D40
508,0	5,0	608	+/- 10,0	0,000	45-508-D50
608,0	4,0	700	+/- 5,0	32,900	45-608-D40
609,6	3,0	700	+/- 5,0	0,000	45-609-D30

Verfügbare Werkstoffe: 1.4571, 316L

Schweißfittings > Rohrbogen > geschweißt > Radius=D+100 > 45°

*Tipp: Die Eingabe der [Kurzbezeichnung](#) in das Suchfeld auf unserer Website ermöglicht Ihnen den Direktaufruf einer Artikelgruppe. Alternativ [hier klicken](#)

