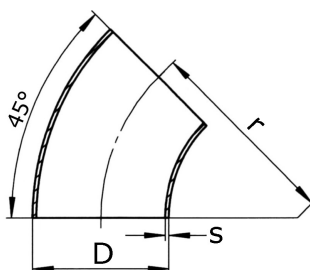
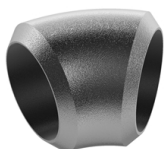


45° nahtl. Rohrbogen Typ 3D

[Kurzbezeichnung: NB45*](#)

EN 10253-4/A



Technisches Produktblatt

D	s	r	Tol	Art.-Nr.
12,0	1,5	20,0	+/- 2,5	NB45-012X15-4
13,5	2,3	20,0	+/- 2,5	NB45-013X23-2
14,0	1,5	20,0	+/- 2,5	NB45-014X15-4
16,0	2,0	20,0	+/- 2,5	NB45-016X20-4
17,2	2,0	23,0	+/- 2,5	NB45-017X20-2
17,2	2,0	23,0	+/- 2,5	NB45-017X20-4
17,2	2,3	23,0	+/- 2,5	NB45-017X23-2
17,2	2,3	23,0	+/- 2,5	NB45-017X23-4
21,3	2,0	28,0	+/- 2,5	NB45-021X20-2
21,3	2,0	28,0	+/- 2,5	NB45-021X20-4
21,3	2,6	28,0	+/- 2,5	NB45-021X26-2
21,3	2,6	28,0	+/- 2,5	NB45-021X26-4
21,3	3,2	28,0	+/- 2,5	NB45-021X32-2
21,3	3,2	28,0	+/- 2,5	NB45-021X32-4
22,0	1,5	28,0	+/- 2,5	NB45-022X15-4
26,9	2,0	29,0	+/- 2,5	NB45-026X20-2
26,9	2,0	29,0	+/- 2,5	NB45-026X20-4
26,9	2,6	29,0	+/- 2,5	NB45-026X26-2
26,9	2,6	29,0	+/- 2,5	NB45-026X26-4
26,9	3,2	29,0	+/- 2,5	NB45-026X32-4
28,0	1,5	32,5	+/- 2,5	NB45-028X15-4
28,0	1,5	32,5	+/- 2,5	NB45-028X15-J
28,0	2,0	32,5	+/- 2,5	NB45-028X20-4
30,0	3,0	34,0	+/- 2,5	NB45-030X30-4
33,7	2,0	38,0	+/- 2,5	NB45-033X20-2
33,7	2,0	38,0	+/- 2,5	NB45-033X20-4
33,7	2,6	38,0	+/- 2,5	NB45-033X26-2
33,7	2,6	38,0	+/- 2,5	NB45-033X26-4
33,7	3,2	38,0	+/- 2,5	NB45-033X32-2
33,7	3,2	38,0	+/- 2,5	NB45-033X32-4
33,7	3,6	38,0	+/- 2,5	NB45-033X36-2
33,7	3,6	38,0	+/- 2,5	NB45-033X36-4
38,0	2,0	45,0	+/- 2,5	NB45-038X20-4
38,0	2,6	45,0	+/- 2,5	NB45-038X26-2
38,0	2,6	45,0	+/- 2,5	NB45-038X26-4
38,0	3,0	45,0	+/- 2,5	NB45-038X30-2

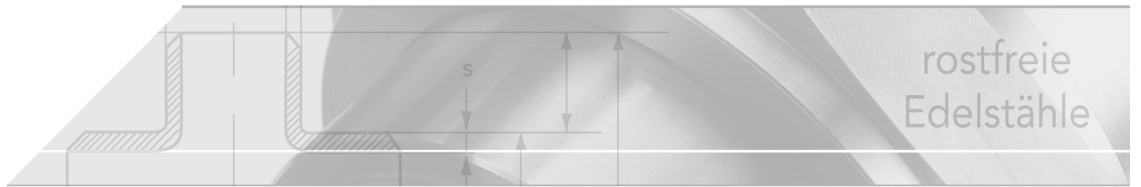
D	s	r	Tol	Art.-Nr.
38,0	3,0	45,0	+/- 2,5	NB45-038X30-4
42,4	2,0	47,5	+/- 2,5	NB45-042X20-2
42,4	2,0	47,5	+/- 2,5	NB45-042X20-4
42,4	2,6	47,5	+/- 2,5	NB45-042X26-2
42,4	2,6	47,5	+/- 2,5	NB45-042X26-4
42,4	3,2	47,5	+/- 2,5	NB45-042X32-2
42,4	3,2	47,5	+/- 2,5	NB45-042X32-4
42,4	3,6	47,5	+/- 2,5	NB45-042X36-2
42,4	3,6	47,5	+/- 2,5	NB45-042X36-4
42,4	5,0	47,5	+/- 2,5	NB45-042X50-4
44,5	2,0	51,0	+/- 2,5	NB45-044X20-2
44,5	2,0	51,0	+/- 2,5	NB45-044X20-4
48,3	2,0	57,0	+/- 3,0	NB45-048X20-2
48,3	2,0	57,0	+/- 3,0	NB45-048X20-4
48,3	2,6	57,0	+/- 3,0	NB45-048X26-2
48,3	2,6	57,0	+/- 3,0	NB45-048X26-4
48,3	3,2	57,0	+/- 3,0	NB45-048X32-4
48,3	3,6	57,0	+/- 3,0	NB45-048X36-2
48,3	3,6	57,0	+/- 3,0	NB45-048X36-4
48,3	4,0	57,0	+/- 3,0	NB45-048X40-2
48,3	4,0	57,0	+/- 3,0	NB45-048X40-4
48,3	5,0	57,0	+/- 3,0	NB45-048X50-4
51,0	5,0	67,5	+/- 3,0	NB45-051X50-4
57,0	2,9	75,0	+/- 3,0	NB45-057X29-2
57,0	2,9	75,0	+/- 3,0	NB45-057X29-4
57,0	4,0	75,0	+/- 3,0	NB45-057X40-2
60,3	2,0	76,0	+/- 3,0	NB45-060X20-2
60,3	2,0	76,0	+/- 3,0	NB45-060X20-4
60,3	2,6	76,0	+/- 3,0	NB45-060X26-4
60,3	2,9	76,0	+/- 3,0	NB45-060X29-2
60,3	2,9	76,0	+/- 3,0	NB45-060X29-4
60,3	3,6	76,0	+/- 3,0	NB45-060X36-2
60,3	4,0	76,0	+/- 3,0	NB45-060X40-2
60,3	4,0	76,0	+/- 3,0	NB45-060X40-4
60,3	4,5	76,0	+/- 3,0	NB45-060X45-2
60,3	4,5	76,0	+/- 3,0	NB45-060X45-4
60,3	5,6	76,0	+/- 3,0	NB45-060X56-2
60,3	5,6	76,0	+/- 3,0	NB45-060X56-4
76,1	2,9	95,0	+/- 3,0	NB45-076X29-2
76,1	2,9	95,0	+/- 3,0	NB45-076X29-4
76,1	3,6	95,0	+/- 3,0	NB45-076X36-2
76,1	4,0	95,0	+/- 3,0	NB45-076X40-2
76,1	4,0	95,0	+/- 3,0	NB45-076X40-4
76,1	5,0	95,0	+/- 3,0	NB45-076X50-2
76,1	5,0	95,0	+/- 3,0	NB45-076X50-4
76,1	7,1	95,0	+/- 3,0	NB45-076X71-2
76,1	7,1	95,0	+/- 3,0	NB45-076X71-4
88,9	2,6	114,5	+/- 3,0	NB45-088X26-2
88,9	2,6	114,5	+/- 3,0	NB45-088X26-4
88,9	3,2	114,5	+/- 3,0	NB45-088X32-2
88,9	3,2	114,5	+/- 3,0	NB45-088X32-4
88,9	4,0	114,5	+/- 3,0	NB45-088X40-2
88,9	4,0	114,5	+/- 3,0	NB45-088X40-4
88,9	5,6	114,5	+/- 3,0	NB45-088X56-2
88,9	5,6	114,5	+/- 3,0	NB45-088X56-4
88,9	6,3	114,5	+/- 3,0	NB45-088X63-4
101,6	4,0	134,0	+/- 3,0	NB45-101X40-4
114,3	2,6	152,5	+/- 3,0	NB45-114X26-2

D	s	r	Tol	Art.-Nr.
114,3	2,6	152,5	+/- 3,0	NB45-114X26-4
114,3	3,0	152,5	+/- 3,0	NB45-114X30-2
114,3	3,6	152,5	+/- 3,0	NB45-114X36-2
114,3	3,6	152,5	+/- 3,0	NB45-114X36-4
114,3	4,5	152,5	+/- 3,0	NB45-114X45-2
114,3	4,5	152,5	+/- 3,0	NB45-114X45-4
114,3	6,3	152,5	+/- 3,0	NB45-114X63-2
114,3	6,3	152,5	+/- 3,0	NB45-114X63-4
139,7	4,0	190,5	+/- 4,0	NB45-139X40-2
139,7	4,0	190,5	+/- 4,0	NB45-139X40-4
139,7	7,1	190,5	+/- 4,0	NB45-139X71-2
168,3	4,5	228,0	+/- 4,0	NB45-168X45-2
168,3	4,5	228,0	+/- 4,0	NB45-168X45-4
219,1	6,3	305,0	+/- 4,0	NB45-219X63-2
219,1	6,3	305,0	+/- 4,0	NB45-219X63-4
219,1	8,1	305,0	+/- 4,0	NB45-219X81-4
273,0	6,3	381,0	+/- 5,0	NB45-273X63-2
273,0	6,3	381,0	+/- 5,0	NB45-273X63-4
323,9	6,3	457,0	+/- 5,0	NB45-323X63-4
323,9	7,1	457,0	+/- 5,0	NB45-323X71-2
323,9	7,1	457,0	+/- 5,0	NB45-323X71-4

Verfügbare Werkstoffe: 1.4541, 1.4571

Schweißittings > Rohrbogen > nahtlos > Typ 3D > 45°

*Tipp: Die Eingabe der [Kurzbezeichnung](#) in das Suchenfeld auf unserer Website ermöglicht Ihnen den Direktaufruf einer Artikelgruppe. Alternativ [hier klicken](#)



Toleranzen

Beschreibung	Grenzabmaße
[D] Durchmesser	$\pm 1,0\%$ oder $0,5\text{ mm}^{**}$ (EN Toleranzklasse D2)
[R] Radius	$\leq D 219,1\text{ mm} \pm 3,0\text{ mm}$ / $\leq D 762\text{ mm} \pm 5,0\text{ mm}$
[H] Achsmaß	$\leq D 219,1\text{ mm} \pm 2,0\text{ mm}$ / $\leq D 762\text{ mm} \pm 5,0\text{ mm}$
[T] Wanddicke	$-12,5\%$ / $+15\%$
[X] Rechtwinkligkeit, Axialität	1% des AØ oder 1 mm*

* es gilt der jeweils größere Wert

