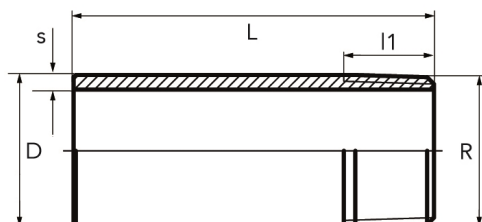


Anschweißnippel, Sonderlänge

[Kurzbezeichnung: AN.SL*](#)


Technisches Produktblatt

R	L	l1	D	s	Art.-Nr.
1/8"	40	8,0	10,2	2,00	AN-018-040
1/8"	50	8,0	10,2	2,00	AN-018-050
1/8"	60	8,0	10,2	2,00	AN-018-060
1/8"	80	8,0	10,2	2,00	AN-018-080
1/8"	100	8,0	10,2	2,00	AN-018-100
1/4"	25	11,0	13,5	2,35	AN-014-025
1/4"	40	11,0	13,5	2,35	AN-014-040
1/4"	50	11,0	13,5	2,35	AN-014-050
1/4"	60	11,0	13,5	2,35	AN-014-060
1/4"	70	11,0	13,5	2,35	AN-014-070
1/4"	80	11,0	13,5	2,35	AN-014-080
1/4"	90	11,0	13,5	2,35	AN-014-090
1/4"	100	11,0	13,5	2,35	AN-014-100
1/4"	110	11,0	13,5	2,35	AN-014-110
1/4"	120	11,0	13,5	2,35	AN-014-120
1/4"	150	11,0	13,5	2,35	AN-014-150
1/4"	160	11,0	13,5	2,35	AN-014-160
1/4"	170	11,0	13,5	2,35	AN-014-170
1/4"	180	11,0	13,5	2,35	AN-014-180
1/4"	250	11,0	13,5	2,35	AN-014-250
3/8"	15	12,0	17,2	2,35	AN-038-015
3/8"	20	12,0	17,2	2,35	AN-038-020
3/8"	35	12,0	17,2	2,35	AN-038-035
3/8"	40	12,0	17,2	2,35	AN-038-040
3/8"	50	12,0	17,2	2,35	AN-038-050
3/8"	60	12,0	17,2	2,35	AN-038-060
3/8"	70	12,0	17,2	2,35	AN-038-070
3/8"	80	12,0	17,2	2,35	AN-038-080
3/8"	90	12,0	17,2	2,35	AN-038-090
3/8"	100	12,0	17,2	2,35	AN-038-100
3/8"	120	12,0	17,2	2,35	AN-038-120
3/8"	150	12,0	17,2	2,35	AN-038-150
3/8"	200	12,0	17,2	2,35	AN-038-200
3/8"	250	12,0	17,2	2,35	AN-038-250
1/2"	20	15,0	21,3	2,65	AN-012-020
1/2"	25	15,0	21,3	2,65	AN-012-025
1/2"	30	15,0	21,3	2,65	AN-012-030

R	L	l1	D	s	Art.-Nr.
1/2"	40	15,0	21,3	2,65	AN-012-040
1/2"	45	15,0	21,3	2,65	AN-012-045
1/2"	50	15,0	21,3	2,65	AN-012-050
1/2"	60	15,0	21,3	2,65	AN-012-060
1/2"	65	15,0	21,3	2,65	AN-012-065
1/2"	70	15,0	21,3	2,65	AN-012-070
1/2"	80	15,0	21,3	2,65	AN-012-080
1/2"	85	15,0	21,3	2,65	AN-012-085
1/2"	95	15,0	21,3	2,65	AN-012-095
1/2"	100	15,0	21,3	2,65	AN-012-100
1/2"	110	15,0	21,3	2,65	AN-012-110
1/2"	120	15,0	21,3	2,65	AN-012-120
1/2"	130	15,0	21,3	2,65	AN-012-130
1/2"	140	15,0	21,3	2,65	AN-012-140
1/2"	150	15,0	21,3	2,65	AN-012-150
1/2"	160	15,0	21,3	2,65	AN-012-160
1/2"	170	15,0	21,3	2,65	AN-012-170
1/2"	180	15,0	21,3	2,65	AN-012-180
1/2"	200	15,0	21,3	2,65	AN-012-200
1/2"	220	15,0	21,3	2,65	AN-012-220
1/2"	230	15,0	21,3	2,65	AN-012-230
1/2"	250	15,0	21,3	2,65	AN-012-250
1/2"	300	15,0	21,3	2,65	AN-012-300
3/4"	20	17,0	26,9	2,65	AN-034-020
3/4"	25	17,0	26,9	2,65	AN-034-025
3/4"	30	17,0	26,9	2,65	AN-034-030
3/4"	35	17,0	26,9	2,65	AN-034-035
3/4"	40	17,0	26,9	2,65	AN-034-040
3/4"	50	17,0	26,9	2,65	AN-034-050
3/4"	60	17,0	26,9	2,65	AN-034-060
3/4"	65	17,0	26,9	2,65	AN-034-065
3/4"	70	17,0	26,9	2,65	AN-034-070
3/4"	80	17,0	26,9	2,65	AN-034-080
3/4"	90	17,0	26,9	2,65	AN-034-090
3/4"	100	17,0	26,9	2,65	AN-034-100
3/4"	110	17,0	26,9	2,65	AN-034-110
3/4"	120	17,0	26,9	2,65	AN-034-120
3/4"	125	17,0	26,9	2,65	AN-034-125
3/4"	130	17,0	26,9	2,65	AN-034-130
3/4"	150	17,0	26,9	2,65	AN-034-150
3/4"	160	17,0	26,9	2,65	AN-034-160
3/4"	180	17,0	26,9	2,65	AN-034-180
3/4"	200	17,0	26,9	2,65	AN-034-200
3/4"	250	17,0	26,9	2,65	AN-034-250
3/4"	300	17,0	26,9	2,65	AN-034-300
1"	20	20,0	33,7	3,25	AN-100-020
1"	25	20,0	33,7	3,25	AN-100-025
1"	30	20,0	33,7	3,25	AN-100-030
1"	35	20,0	33,7	3,25	AN-100-035
1"	45	20,0	33,7	3,25	AN-100-045
1"	50	20,0	33,7	3,25	AN-100-050
1"	60	20,0	33,7	3,25	AN-100-060
1"	65	20,0	33,7	3,25	AN-100-065
1"	70	20,0	33,7	3,25	AN-100-070
1"	80	20,0	33,7	3,25	AN-100-080
1"	85	20,0	33,7	3,25	AN-100-085
1"	90	20,0	33,7	3,25	AN-100-090
1"	100	20,0	33,7	3,25	AN-100-100

R	L	l1	D	s	Art.-Nr.
1"	110	20,0	33,7	3,25	AN-100-110
1"	115	20,0	33,7	3,25	AN-100-115
1"	120	20,0	33,7	3,25	AN-100-120
1"	140	20,0	33,7	3,25	AN-100-140
1"	150	20,0	33,7	3,25	AN-100-150
1"	160	20,0	33,7	3,25	AN-100-160
1"	170	20,0	33,7	3,25	AN-100-170
1"	180	20,0	33,7	3,25	AN-100-180
1"	190	20,0	33,7	3,25	AN-100-190
1"	200	20,0	33,7	3,25	AN-100-200
1"	250	20,0	33,7	3,25	AN-100-250
1"	280	20,0	33,7	3,25	AN-100-280
1"	300	20,0	33,7	3,25	AN-100-300
1"	400	20,0	33,7	3,25	AN-100-400
1"	500	20,0	33,7	3,25	AN-100-500
1 1/4"	25	22,0	42,4	3,25	AN-114-025
1 1/4"	30	22,0	42,4	3,25	AN-114-030
1 1/4"	40	22,0	42,4	3,25	AN-114-040
1 1/4"	45	22,0	42,4	3,25	AN-114-045
1 1/4"	55	22,0	42,4	3,25	AN-114-055
1 1/4"	60	22,0	42,4	3,25	AN-114-060
1 1/4"	70	22,0	42,4	3,25	AN-114-070
1 1/4"	80	22,0	42,4	3,25	AN-114-080
1 1/4"	90	22,0	42,4	3,25	AN-114-090
1 1/4"	100	22,0	42,4	3,25	AN-114-100
1 1/4"	110	22,0	42,4	3,25	AN-114-110
1 1/4"	120	22,0	42,4	3,25	AN-114-120
1 1/4"	130	22,0	42,4	3,25	AN-114-130
1 1/4"	140	22,0	42,4	3,25	AN-114-140
1 1/4"	150	22,0	42,4	3,25	AN-114-150
1 1/4"	160	22,0	42,4	3,25	AN-114-160
1 1/4"	170	22,0	42,4	3,25	AN-114-170
1 1/4"	180	22,0	42,4	3,25	AN-114-180
1 1/4"	190	22,0	42,4	3,25	AN-114-190
1 1/4"	200	22,0	42,4	3,25	AN-114-200
1 1/4"	260	22,0	42,4	3,25	AN-114-260
1 1/4"	300	22,0	42,4	3,25	AN-114-300
1 1/4"	320	22,0	42,4	3,25	AN-114-320
1 1/4"	400	22,0	42,4	3,25	AN-114-400
1 1/4"	500	22,0	42,4	3,25	AN-114-500
1 1/2"	30	22,0	48,3	3,25	AN-112-030
1 1/2"	40	22,0	48,3	3,25	AN-112-040
1 1/2"	60	22,0	48,3	3,25	AN-112-060
1 1/2"	70	22,0	48,3	3,25	AN-112-070
1 1/2"	80	22,0	48,3	3,25	AN-112-080
1 1/2"	90	22,0	48,3	3,25	AN-112-090
1 1/2"	95	22,0	48,3	3,25	AN-112-095
1 1/2"	100	22,0	48,3	3,25	AN-112-100
1 1/2"	110	22,0	48,3	3,25	AN-112-110
1 1/2"	120	22,0	48,3	3,25	AN-112-120
1 1/2"	130	22,0	48,3	3,25	AN-112-130
1 1/2"	140	22,0	48,3	3,25	AN-112-140
1 1/2"	150	22,0	48,3	3,25	AN-112-150
1 1/2"	180	22,0	48,3	3,25	AN-112-180
1 1/2"	200	22,0	48,3	3,25	AN-112-200
1 1/2"	250	22,0	48,3	3,25	AN-112-250
1 1/2"	500	22,0	48,3	3,25	AN-112-500
2"	30	26,0	60,3	3,65	AN-200-030

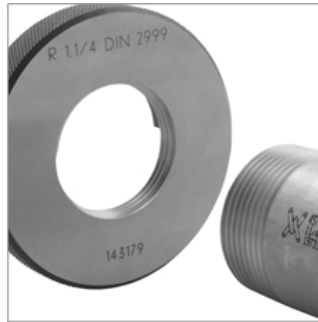
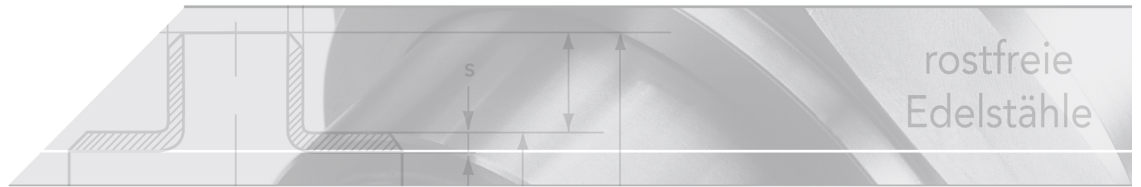
R	L	l1	D	s	Art.-Nr.
2"	35	26,0	60,3	3,65	AN-200-035
2"	40	26,0	60,3	3,65	AN-200-040
2"	45	26,0	60,3	3,65	AN-200-045
2"	55	26,0	60,3	3,65	AN-200-055
2"	60	26,0	60,3	3,65	AN-200-060
2"	70	26,0	60,3	3,65	AN-200-070
2"	80	26,0	60,3	3,65	AN-200-080
2"	90	26,0	60,3	3,65	AN-200-090
2"	100	26,0	60,3	3,65	AN-200-100
2"	110	26,0	60,3	3,65	AN-200-110
2"	120	26,0	60,3	3,65	AN-200-120
2"	130	26,0	60,3	3,65	AN-200-130
2"	140	26,0	60,3	3,65	AN-200-140
2"	150	26,0	60,3	3,65	AN-200-150
2"	160	26,0	60,3	3,65	AN-200-160
2"	180	26,0	60,3	3,65	AN-200-180
2"	200	26,0	60,3	3,65	AN-200-200
2"	210	26,0	60,3	3,65	AN-200-210
2"	220	26,0	60,3	3,65	AN-200-220
2"	230	26,0	60,3	3,65	AN-200-230
2"	240	26,0	60,3	3,65	AN-200-240
2"	250	26,0	60,3	3,65	AN-200-250
2"	260	26,0	60,3	3,65	AN-200-260
2"	280	26,0	60,3	3,65	AN-200-280
2"	290	26,0	60,3	3,65	AN-200-290
2"	300	26,0	60,3	3,65	AN-200-300
2"	350	26,0	60,3	3,65	AN-200-350
2"	450	26,0	60,3	3,65	AN-200-450
2"	500	26,0	60,3	3,65	AN-200-500
2"	1000	26,0	60,3	3,65	AN-200-A00
2 1/2"	80	28,0	76,1	3,65	AN-212-080
2 1/2"	100	28,0	76,1	3,65	AN-212-100
2 1/2"	110	28,0	76,1	3,65	AN-212-110
2 1/2"	120	28,0	76,1	3,65	AN-212-120
2 1/2"	150	28,0	76,1	3,65	AN-212-150
2 1/2"	180	28,0	76,1	3,65	AN-212-180
2 1/2"	190	28,0	76,1	3,65	AN-212-190
2 1/2"	200	28,0	76,1	3,65	AN-212-200
2 1/2"	250	28,0	76,1	3,65	AN-212-250
2 1/2"	300	28,0	76,1	3,65	AN-212-300
2 1/2"	350	28,0	76,1	3,65	AN-212-350
2 1/2"	400	28,0	76,1	3,65	AN-212-400
3"	50	35,0	88,9	4,05	AN-300-050
3"	60	35,0	88,9	4,05	AN-300-060
3"	75	35,0	88,9	4,05	AN-300-075
3"	80	35,0	88,9	4,05	AN-300-080
3"	90	35,0	88,9	4,05	AN-300-090
3"	100	35,0	88,9	4,05	AN-300-100
3"	110	35,0	88,9	4,05	AN-300-110
3"	120	35,0	88,9	4,05	AN-300-120
3"	130	35,0	88,9	4,05	AN-300-130
3"	150	35,0	88,9	4,05	AN-300-150
3"	160	35,0	88,9	4,05	AN-300-160
3"	200	35,0	88,9	4,05	AN-300-200
3"	250	35,0	88,9	4,05	AN-300-250
3"	300	35,0	88,9	4,05	AN-300-300
3"	350	35,0	88,9	4,05	AN-300-350
3"	400	35,0	88,9	4,05	AN-300-400

R	L	l1	D	s	Art.-Nr.
4"	50	42,0	114,3	4,00	AN-400-050
4"	60	42,0	114,3	4,00	AN-400-060
4"	70	42,0	114,3	4,00	AN-400-070
4"	90	42,0	114,3	4,00	AN-400-090
4"	100	42,0	114,3	4,00	AN-400-100
4"	110	42,0	114,3	4,00	AN-400-110
4"	120	42,0	114,3	4,00	AN-400-120
4"	130	42,0	114,3	4,00	AN-400-130
4"	140	42,0	114,3	4,00	AN-400-140
4"	150	42,0	114,3	4,00	AN-400-150
4"	200	42,0	114,3	4,00	AN-400-200
4"	250	42,0	114,3	4,00	AN-400-250
4"	400	42,0	114,3	4,00	AN-400-400
4"	500	42,0	114,3	4,00	AN-400-500

Verfügbare Werkstoffe: 1.4301, 1.4307, 1.4404, 1.4404/316L, 1.4541, 1.4571

Gewindefittings > Fittings > PN 10 (ECO-Line) > Nippel > Anschweißnippel > Sonderlängen

*Tipp: Die Eingabe der [Kurzbezeichnung](#) in das Suchfeld auf unserer Website ermöglicht Ihnen den Direktaufruf einer Artikelgruppe. Alternativ [hier klicken](#)



Anschweißnippel, Sonderlänge aus Edelstahl

Gewinde:

Whitworth-Rohrgewinde nach DIN 2999

Gewindeart	Ausführung	Kurzzeichen
Innengewinde	zylindrisch	Rp
Außengewinde	kegelig	R

Anwendung:

Für Gewinderohre und Fittings, mit Dichtmittel im Gewinde dichtend.
 Die im Gewinde dichtenden Verbindungen sind in verschiedenen nationalen und internationalen Normen (ISO 7/1, BS 21, DIN 2999) festgelegt.

