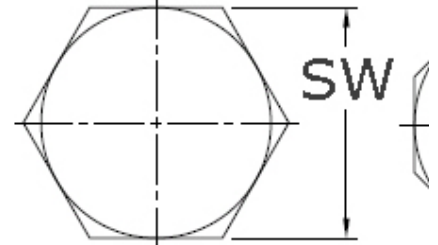
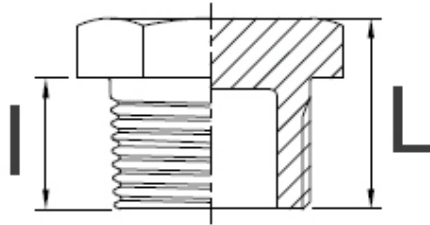


Stopfen, 150 lbs (PN 10)

[Kurzbezeichnung: NPT.ST*](#)



Technisches Produktblatt

NPT	L	I1	SW	SF	kg	Art.-Nr.
1/8"	13,0	9,0	11,0	6-kant	0,010	NPTG-ST-018-000
1/4"	14,0	10,0	15,0	6-kant	0,024	NPTG-ST-014-000
1/4"	15,0	10,0	15,0	6-kant	0,024	NPTG-ST-014-000
3/8"	16,0	11,0	18,0	6-kant	0,044	NPTG-ST-038-000
1/2"	19,0	13,0	23,0	6-kant	0,067	NPTG-ST-012-000
3/4"	21,0	15,0	28,0	8-kant	0,040	NPTG-ST-034-000
3/4"	22,0	16,0	28,0	6-kant	0,040	NPTG-ST-034-000
1"	23,0	17,0	35,0	8-kant	0,081	NPTG-ST-100-000
1"	24,0	17,0	35,0	8-kant	0,081	NPTG-ST-100-000
1 1/4"	26,0	19,0	44,0	8-kant	0,170	NPTG-ST-114-000
1 1/4"	28,0	20,0	44,0	8-kant	0,170	NPTG-ST-114-000
1 1/2"	27,0	19,0	50,0	8-kant	0,209	NPTG-ST-112-000
1 1/2"	28,0	20,0	49,0	8-kant	0,209	NPTG-ST-112-000
2"	33,0	23,0	62,0	8-kant	0,370	NPTG-ST-200-000
2"	34,0	24,0	63,0	6-kant	0,370	NPTG-ST-200-000
3"	41,0	30,0	92,0	8-kant	0,900	NPTG-ST-300-000

Verfügbare Werkstoffe: V4A

Gewindefittings > Fittings > PN 10 (ECO-Line) > ... mit NPT-Gewinde > Verschlüsse > 6-kt. Stopfen

*Tipp: Die Eingabe der [Kurzbezeichnung](#) in das Suchfeld auf unserer Website ermöglicht Ihnen den Direktaufruf einer Artikelgruppe. Alternativ [hier klicken](#)

