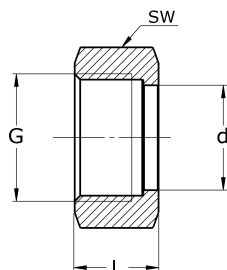


převlečná matice

[zkratka označení: UM.\\*](#)


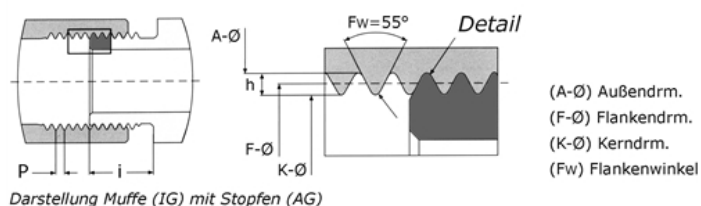
## technický list výrobku

G	Typ	SF	SW	d	L	kg	Art.-Nr.
1/4"	Vollmaterial	6-kant	17,0	10,5	15	0,020	ÜM-014-000
1/2"	Vollmaterial	6-kant	27,0	16,0	15	0,024	ÜM-012-000
5/8"	Vollmaterial	6-kant	27,0	18,0	17	0,320	ÜM-058-000
3/4"	Gussausf.	6-kant	32,0	21,7	16	0,049	ÜM-034-000
3/4"	Vollmaterial	6-kant	32,0	21,7	16	0,050	ÜM-034-000
1"	Gussausf.	6-kant	41,0	27,4	22	0,110	ÜM-100-000
1"	Vollmaterial	6-kant	41,0	27,4	22	0,109	ÜM-100-000
1 1/4"	Gussausf.	6-kant	50,0	34,0	23	0,156	ÜM-114-000
1 1/4"	Vollmaterial	6-kant	50,0	34,0	23	0,146	ÜM-114-000
1 1/2"	Gussausf.	6-kant	55,0	40,3	23	0,171	ÜM-112-000
1 1/2"	Vollmaterial	6-kant	55,0	40,3	23	0,173	ÜM-112-000
2"	Gussausf.	6-kant	65,0	50,3	26	0,216	ÜM-200-000
2"	Vollmaterial	8-kant	65,0	50,3	26	0,226	ÜM-200-000
2 1/4"	Vollmaterial	8-kant	75,0	57,5	25	0,255	ÜM-214-000
2 1/2"	Vollmaterial	8-kant	83,0	61,0	25	0,302	ÜM-212-000
2 3/4"	Vollmaterial	8-kant	90,0	70,5	27	0,332	ÜM-234-000
3"	Vollmaterial	8-kant	100,0	76,5	28	0,548	ÜM-300-000
3 1/8"	Vollmaterial	8-kant	105,0	83,5	28	0,000	ÜM-318-000
3 1/4"	Vollmaterial	8-kant	110,0	87,0	30	0,506	ÜM-314-000
4"	Vollmaterial	8-kant	130,0	101,0	31	0,987	ÜM-400-000

dostupné jakosti: 1.4571, 316L, V2A, V4A

[Fitinky závitové](#) > [fitinky](#) > [PN 10 \(ECO-Line\)](#) > [šestihřanné matice](#) > [převlečná matice](#) > [plný materiál](#)

Whitworth-Rohrgewinde nach DIN / ISO 228



### Závit:

Trubkový závit Whitworth dle DIN / ISO 228-G

### Druh závitu:

Vnitřní i vnější závit válcovitý

### Aplikace:

pro spoje netěsnící v závitě

Tento závit slouží hlavně k mechanickému spojování fitinků a armatur.

Utěsnění spojů je provedeno vzájemným zatlačením dvou ploch těsnění mimo závit a vložením vhodného těsnění..

G	Počet chodů	h	P	i
1/8"	28	0,581	0,907	8
1/4"	19	0,856	1,337	12
3/8"	19	0,856	1,337	12
1/2"	14	1,162	1,814	14
3/4"	14	1,162	1,814	16
1"	11	1,479	2,309	18
1 1/4"	11	1,479	2,309	20
1 1/2"	11	1,479	2,309	22
2"	11	1,479	2,309	24
2 1/2"	11	1,479	2,309	
3"	11	1,479	2,309	
4"	11	1,479	2,309	
5"	11	1,479	2,309	
6"	11	1,479	2,309	

G	Boky-Ø	max. A-Ø für AG	min. Kern-Ø für IG
1/8"	9,147	9,728	8,566
1/4"	12,301	13,157	11,445
3/8"	15,806	16,662	14,950
1/2"	19,793	20,955	18,631
3/4"	25,279	26,441	24,117
1"	31,770	33,249	30,291
1 1/4"	40,431	41,910	38,952
1 1/2"	46,324	47,803	44,845
2"	58,135	59,614	56,656
2 1/2"	73,705	75,184	72,226
3"	86,405	87,884	84,926
4"	111,551	113,030	110,072
5"	136,951	138,430	135,472
6"	162,830	163,830	160,872

