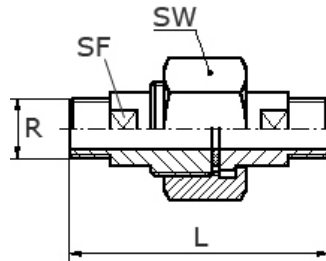
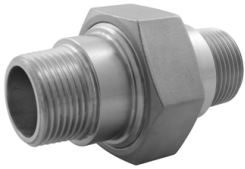


Verschraubung Ag/Ag flach

[Kurzbezeichnung: VVF.AA*](#)

Dichtring aus PTFE



Technisches Produktblatt

R	L	SW	SF	kg	Art.-Nr.
1/4"	55	27	optional	0,276	VF-014-0AA
3/8"	60	32	optional	0,130	VF-038-0AA
1/2"	67	41	optional	0,107	VF-012-0AA
3/4"	79	50	optional	0,445	VF-034-0AA
1"	84	55	optional	0,635	VF-100-0AA
1 1/4"	91	70	optional	0,000	VF-114-0AA
1 1/2"	98	75	optional	0,770	VF-112-0AA
2"	109	85	optional	1,371	VF-200-0AA

Verfügbare Werkstoffe: Auf Anfrage

Gewindefittings > Verschraubungen > flach dichtend > PN 50/ 100 > "Zoll"-Überwurfmutter > Ag / Ag

 *Tipp: Die Eingabe der [Kurzbezeichnung](#) in das Suchfeld auf unserer Website ermöglicht Ihnen den Direktauftrag einer Artikelgruppe. Alternativ [hier klicken](#)



Verschraubung, Außen/Außen, flach dichtend

Beschreibung

Whitworth-Rohrgewinde DIN2999 (R, BSPT)

Medienberührende Teile Werkstoff Nr. 1.4571 Überwurfmutter V2A oder 1.4571

Gedrehte Ausführung aus Vollmaterial gefertigt

Lieferumfang inkl. Flachdichtung aus PTFE

optional: Überwurfmutter in gegossener Ausführung (V4A)

optional: Schlüsselflächen gg. Aufpreis