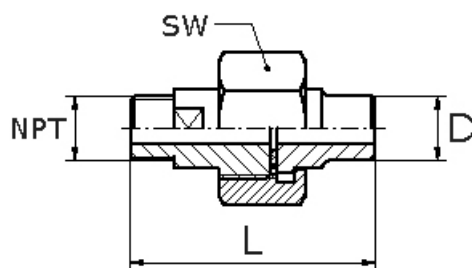


ploché šroubení, vně/navaž.  
s těsněním PTFE  
(nav. konec na vklád. části)

[zkratka označení: NPT.VF.AS\\*](#)



#### technický list výrobku

NPT	D	SW	L
1/4"	13,50	27	52
3/8"	17,20	27	59
1/2"	21,34	32	64
1"	33,40	50	67
1 1/4"	42,16	70	77
1 1/2"	48,26	70	90
2"	60,32	85	102

dostupné jakosti: na poptávku

Fitinky závitové > šroubení > ploché těsnění > PN 10 (ECO-Line) > další ... > NPT > plný materiál > NPT vně/ navaž.