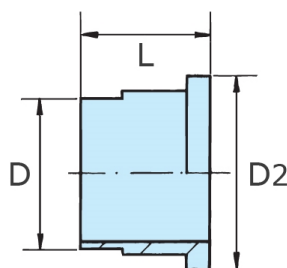
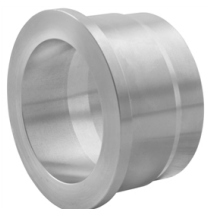


vkládací část, pro svařování
těsnící na plocho

[zkratka označení: VFES*](#)



technický list výrobku

Zoll	DN	Mutter	D	D2	L	Art.-Nr.
3/8"	10	passend zu 5/8"	17,2	20,0	19,1	VFES-038-000-4
3/8"	10	passend zu 3/4"	17,2			VFES-038-034-4
1/2"	15	passend zu 3/4"	21,3	24,0	21,0	VFES-012-000-4
1/2"	15	passend zu 1"	21,3			VFES-012-100-4
3/4"	20	passend zu 1"	26,9	30,0	25,1	VFES-034-000-4
3/4"	20	passend zu 1 1/4"	26,9			VFES-034-114-4
1"	25	passend zu 1 1/4"	33,7	38,0	30,0	VFES-100-000-4
1"	25	passend zu 1 1/2"	33,7			VFES-100-112-4
1 1/4"	32	passend zu ÜM-112-114	42,4	50,0	30,0	VFES-114-000-4
1 1/4"	32	passend zu 2"	42,4			VFES-114-200-4
1 1/2"	40	passend zu 2"	48,3	56,0	32,0	VFES-112-000-4
1 1/2"	40	passend zu 2 1/4"	48,3			VFES-112-214-4
2"	50	passend zu 2 1/2"	60,3	70,0	31,0	VFES-200-000-4
2"	50	passend zu 2 3/4"	60,3			VFES-200-234-4

dostupné jakosti: 1.4404, 1.4571

Fitinky závitové > šroubení > ploché těsnění > PN 50/ 100 > palcové převl. Matice > Jednotlivé díly > vkládací části > s navařovacím koncem



Einlegeteil mit Anschweißende

Baukastensystem

für flach dichtende Verschraubung

Option 1: für Verschraubung mit beidseitigem Schweißende*

Option 2: für Verschraubung mit einseitigem Gewindeende**

aus Edelstahl

lieferbar in den Werkstoffen 1.4541, 1.4571 und 1.4404

gedrehte Ausführung aus Vollmaterial gefertigt

Größenzuordnung der Überwurfmutter

Einlegeteil	Schweißenden*	Gewindeanschluß**
17,2 mm	G 5/8"	G 3/4"
21,3 mm	G 3/4"	G 1"
26,9 mm	G 1"	G 1 1/4"
33,7 mm	G 1 1/4"	G 1 1/2"
42,4 mm	G 1 1/2"	G 1 3/4"
48,3 mm	G 2"	G 2 1/4"
60,3 mm	G 2 1/4"	G 2 3/4"

* = Größe der passenden Überwurfmutter für Verschraubung mit beidseitigem Anschweißende

** = Größe der passenden Überwurfmutter für Verschraubung mit einseitigem Gewindeende

