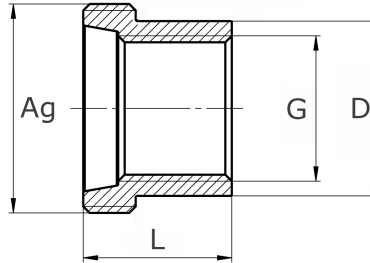


Einschraubteil konisch mit Ig

Kurzbezeichnung: VKGI*



Technisches Produktblatt

G	L	Mutter	D	Art.-Nr.
3/8"	25	passend zu 3/4"	21,2	VKGI-038-000-4
3/8"	25	passend zu 3/4"	21,2	VKGI-038-000-N
1/2"	92	passend zu 1"	27,0	VKGI-012-000-2
1/2"	92	passend zu 1"	27,0	VKGI-012-000-4
1/2"	92	passend zu 1"	27,0	VKGI-012-000-N
3/4"	32	passend zu 1 1/4"	34,2	VKGI-034-000-2
3/4"	32	passend zu 1 1/4"	34,2	VKGI-034-000-4
3/4"	32	passend zu 1 1/4"	34,2	VKGI-034-000-N
1"	34	passend zu 1 1/2"	40,0	VKGI-100-000-2
1"	34	passend zu 1 1/2"	40,0	VKGI-100-000-4
1"	34	passend zu 1 1/2"	40,0	VKGI-100-000-N
1 1/4"	38	passend zu 2"	50,0	VKGI-114-000-2
1 1/4"	38	passend zu 2"	50,0	VKGI-114-000-4
1 1/4"	38	passend zu 2"	50,0	VKGI-114-000-N
1 1/2"	40	passend zu 2 1/2"	57,1	VKGI-112-000-2
1 1/2"	40	passend zu 2 1/2"	57,1	VKGI-112-000-4
1 1/2"	40	passend zu 2 1/2"	57,1	VKGI-112-000-N
2"	45	passend zu 2 3/4"	70,1	VKGI-200-000-2
2"	45	passend zu 2 3/4"	70,1	VKGI-200-000-4
2"	45	passend zu 2 3/4"	70,1	VKGI-200-000-N
3"		passend zu 3 3/4"		VKGI-300-000-4

Verfügbare Werkstoffe: 1.4404

Gewindefittings > Verschraubungen > konisch dichtend > PN 50/ 100 > "Zoll"-Überwurfmuttern > Einzelteile/ Baukasten > Einschraubteile > mit Innengewinde

*Tipp: Die Eingabe der [Kurzbezeichnung](#) in das Suchfeld auf unserer Website ermöglicht Ihnen den Direktauftrag einer Artikelgruppe. Alternativ [hier klicken](#)