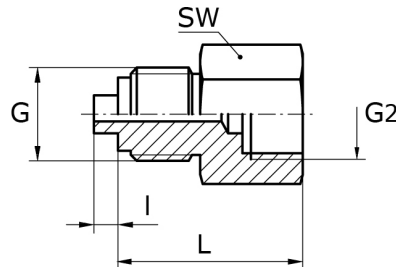
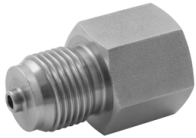


Manometeranschlussstück, Ig/AgZ

[Kurzbezeichnung: F87*](#)

 einerseits Innengewinde
andererseits Ag mit Zapfen

Fig. 87



Technisches Produktblatt

G2	G	l	L	SW	Art.-Nr.
1/8"	1/4"	3	17	17	MMAS-018Z014-4
1/8"	1/2"	3	22	22	MMAS-018Z012-4
1/4"	1/8"	3	17	17	MMAS-014Z018-4
1/4"	1/8"	3	28	17	MMAS-G14ZG12-4
1/4"	1/4"	3	17	17	MMAS-014Z014-4
1/4"	3/8"	3	22	22	MMAS-014Z038-4
1/4"	1/2"	3	37	24	MMAS-014Z012-4
3/8"	1/4"	3	37	22	MMAS-038Z014-4
3/8"	1/2"	3	45	24	MMAS-038Z012-4
1/2"	1/4"	3	39	27	MMAS-012ZG14-4
1/2"	3/8"	3	45	27	MMAS-G12Z038-4
1/2"	1/2"	3	47	27	MMAS-G12ZG12-4
1/2"	3/4"	3	47	32	MMAS-012Z034-4
3/4"	1/4"	3	38	36	MMAS-034Z014-4
3/4"	1/2"	3	45	36	MMAS-034Z012-4

Verfügbare Werkstoffe: Auf Anfrage

Industriearmaturen > Mess- u. Regeltechnik > Manometerzubehör > Muffe/ Zapfen (Ig/Ag)

 *Tipp: Die Eingabe der [Kurzbezeichnung](#) in das Suchfeld auf unserer Website ermöglicht Ihnen den Direktaufruf einer Artikelgruppe. Alternativ [hier klicken](#)