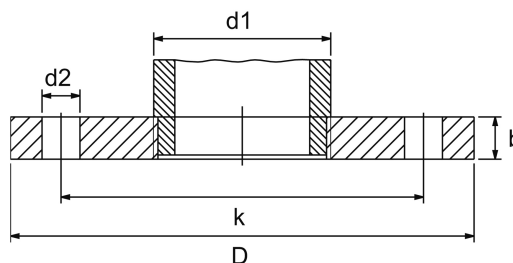


**Blindflansch**
[Kurzbezeichnung: BFGB\\*](#)

mit zentrischer Gewindebohrung

in Anlehnung an

DIN 2527/B bzw. EN 1092-1/05


**Technisches Produktblatt**

PN	DN	Gew.	Zoll	d1	D	k	b	d2	Anz
16	15	G	1/4"	13,5	95	65	14	14	4
16	15	G	1/2"	21,3	95	65	14	14	4
16	15	G	3/4"	26,9	95	65	14	14	4
16	15	G	1"	33,7	95	65	14	14	4
16	20	G	1/2"	21,3	105	75	16	14	4
16	20	G	3/4"	26,9	105	75	16	14	4
16	20	G	1"	33,7	105	75	16	14	4
16	25	G	1/4"	13,5	115	85	16	14	4
16	25	G	3/8"	17,2	115	85	16	14	4
16	25	G	1/2"	21,3	115	85	16	14	4
16	25	G	3/4"	26,9	115	85	16	14	4
16	25	G	1"	33,7	115	85	16	14	4
16	25	G	1 1/2"	48,3	115	85	16	14	4
16	32	G	1/4"	13,5	140	100	16	14	4
16	32	G	3/8"	17,2	140	100	16	18	4
16	32	G	1/2"	21,3	140	100	16	14	4
16	32	G	3/4"	26,9	140	100	16	14	4
16	32	G	1"	33,7	140	100	16	18	4
16	32	G	1 1/4"	42,4	140	100	16	18	4
16	32	G	1 1/2"	48,3	140	100	16	18	4
16	40	G	3/8"	17,2	150	110	16	18	4
16	40	G	1/2"	21,3	150	110	16	18	4
16	40	G	3/4"	26,9	150	110	16	18	4
16	40	G	1"	33,7	150	110	16	18	4
16	40	G	1 1/4"	42,4	150	110	16	18	4
16	40	G	1 1/2"	48,3	150	110	16	18	4
16	40	G	2"	60,3	150	110	16	18	4
16	50	G	1/2"	21,3	165	125	18	18	4
16	50	G	3/4"	26,9	165	125	18	18	4
16	50	G	1"	33,7	165	125	18	18	4
16	50	G	1 1/4"	42,4	165	125	18	18	4
16	50	G	1 1/2"	48,3	165	125	18	18	4
16	50	G	2"	60,3	165	125	18	18	4
16	50	Rp	2 1/2"	76,1	165	125	18	18	4
16	65	G	3/8"	17,2	185	145	18	18	4
16	65	G	1/2"	21,3	185	145	18	18	4

PN	DN	Gew.	Zoll	d1	D	k	b	d2	Anz
16	65	G	3/4"	26,9	185	145	18	18	4
16	65	G	1"	33,7	185	145	18	18	4
16	65	G	1 1/4"	42,4	185	145	18	18	4
16	65	G	1 1/2"	48,3	185	145	18	18	4
16	65	G	2"	60,3	185	145	18	18	4
16	65	G	2 1/2"	76,1	185	145	18	18	4
16	65	G	3"	88,9	185	145	18	18	4
16	80	G	1/4"	13,5	200	160	20	18	8
16	80	G	1/2"	21,3	200	160	20	18	8
16	80	G	3/4"	26,9	200	160	20	18	8
16	80	G	1"	33,7	200	160	20	18	8
16	80	G	1 1/2"	48,3	200	160	20	18	8
16	80	G	2"	60,3	200	160	20	18	8
16	80	G	2 1/2"	76,1	200	160	20	18	8
16	80	G	3"	88,9	200	160	20	18	8
16	100	G	1/2"	21,3	220	180	20	18	8
16	100	G	3/4"	26,9	220	180	20	18	8
16	100	G	1"	33,7	220	180	20	18	8
16	100	G	1 1/4"	42,4	220	180	20	18	8
16	100	G	1 1/2"	48,3	220	180	20	18	8
16	100	G	2"	60,3	220	180	20	18	8
16	100	G	2 1/2"	76,1	220	180	20	18	8
16	100	G	3"	88,9	220	180	20	18	8
16	125	G	1/2"	21,3	250	210	22	18	8
16	125	G	3/4"	26,9	250	210	22	18	8
16	125	G	1"	33,7	250	210	22	18	8
16	125	G	1 1/2"	48,3	250	210	22	18	8
16	125	G	2"	60,3	250	210	22	18	8
16	125	G	3"	88,9	250	210	22	18	8
16	125	G	4"	114,3	250	210	22	18	8
16	150	G	1/4"	13,5	285	240	22	22	8
16	150	G	1/2"	21,3	285	240	22	18	8
16	150	G	3/4"	26,9	285	240	22	22	8
16	150	G	1"	33,7	285	240	22	22	8
16	150	G	1 1/2"	48,3	285	240	22	22	8
16	150	G	2"	60,3	285	240	22	22	8
16	150	G	2 1/2"	76,1	285	240	22	22	8
16	150	G	3"	88,9	285	240	22	22	8
16	150	G	4"	114,3	285	240	22	22	8
16	200	G	1/2"	21,3	340	295	24	22	12
16	200	G	3/4"	26,9	340	295	24	22	12
16	200	G	1"	33,7	340	295	24	22	12
16	200	G	1 1/2"	48,3	340	295	24	22	12
16	200	G	2"	60,3	340	295	24	22	12
16	200	G	3"	88,9	340	295	24	22	12

Verfügbare Werkstoffe: 1.4571

Flansche > Blindflansche > mit Mittelloch > mit Gewindebohrung

\*Tipp: Die Eingabe der [Kurzbezeichnung](#) in das Suchfeld auf unserer Website ermöglicht Ihnen den Direktaufruf einer Artikelgruppe. Alternativ [hier klicken](#)