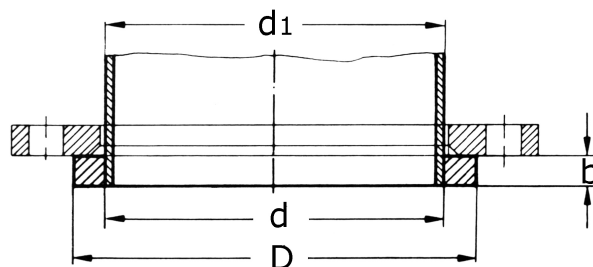


přivařovací kroužek PN 6

[zkratka označení: GB.6*](#)

DIN 2641 - EN 1092-1 typ 32



technický list výrobku

DN	d1	D	d	b	kg	Art.-Nr.
10	17,2	35	18,0	10	0,000	GB-017-006
15	21,3	40	22,0	10	0,000	GB-021-006
20	26,9	50	27,5	10	0,000	GB-026-006
25	33,7	60	34,5	10	0,152	GB-033-006
32	42,4	70	43,5	10	0,186	GB-042-006
40	48,3	80	49,5	10	0,000	GB-048-006
50	60,3	90	61,5	12	0,325	GB-060-006
65	76,1	110	77,5	12	0,456	GB-076-006
80	88,9	128	90,5	12	0,666	GB-088-006
100	114,3	148	116,0	14	1,300	GB-114-006
125	139,7	178	141,5	14	1,000	GB-139-006
150	168,3	202	170,5	14	1,300	GB-168-006
200	219,1	258	221,5	16	2,000	GB-219-006
250	273,0	312	276,5	18	2,900	GB-273-006
300	323,9	365	327,5	18	2,880	GB-323-006
350	355,6	415	359,5	18	4,860	GB-355-006
400	406,4	465	411,0	20	5,830	GB-406-006
450	457,2	520	462,0	20	7,150	GB-457-006
500	508,0	570	513,5	22	8,440	GB-508-006
600	610,0	670	616,5	22	9,490	GB-610-006

dostupné jakosti: 1.4571

Příruby > lemové kroužky > přivařovací kroužek > PN 6



Hladký lem PN 6

Srovnání označení DIN a EN:

DIN (staré)	EN (novinka)
DIN 2641	EN 1092-1 Typ 32

aplikace s volnou přírubou podle DIN 2641 nebo s volnou přírubou podle EN 1092-1 Typ 02.

porovnání rozměrů DIN 2641 a EN 1092-1

následující rozměry jsou identické:

- Vnější průměr, [D]
- vnitřní průměr, [d]

Přehled rozdílů s rozměr [b], (Tloušťka listu):

DN	DIN	EN
10	8	10
15	8	10
80	14	12

Všechny rozměry v mm