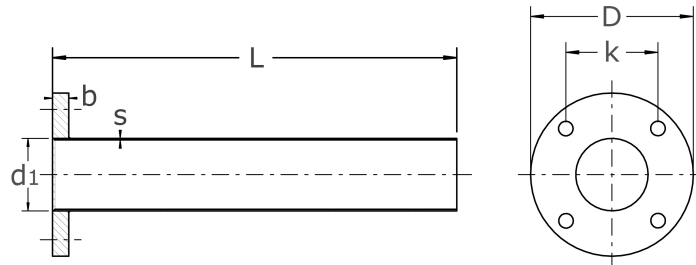
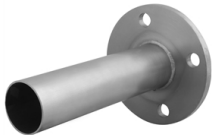


F-Stück

[Kurzbezeichnung: FFS*](#)

einseitiger Flanschanschluss



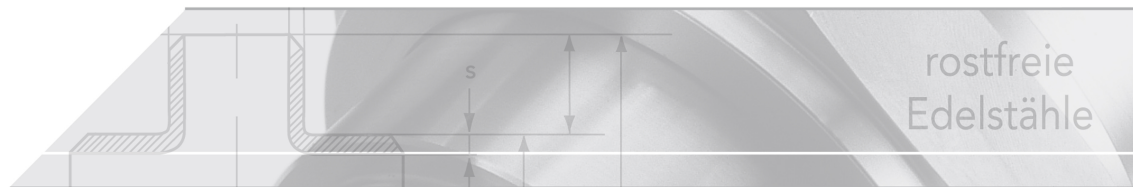
Technisches Produktblatt

DN	d1	s	L	b	D	k	Flansch	Art.-Nr.
50	60,3	2,0	200	18	165	125	DIN 2576 PN 10	FFFS-050-4
65	76,1	2,0	200	18	185	145	DIN 2576 PN 10	FFFS-065-4
80	88,9	2,0	200	20	200	160	DIN(PN10)/ EN(PN16)	FFFS-080-4
100	114,3	2,6	250	20	220	180	DIN 2576 PN 10	FFFS-100-4
125	139,7	2,6	250	22	250	210	DIN(PN10)/ EN(PN16)	FFFS-125-4
150	168,3	2,6	300	22	285	240	DIN 2576 PN 10	FFFS-150-4
200	219,1	3,0	300	24	340	295	DIN(PN10)/ EN(PN10)	FFFS-200-4
250	273,0	3,0	400	26	395	350	DIN(PN10)/ EN(PN10)	FFFS-250-4
300	323,9	3,0	400	24	445	400	DIN(PN10)/ EN(PN10)	FFFS-300-4
350	355,6	3,0	500	28	505	460	DIN 2576 PN 10	FFFS-350-4
400	406,4	3,0	500	32	565	515	DIN 2576 PN 10	FFFS-400-4
450	457,2	3,0	500	38	615	565	DIN 2576 PN 10	FFFS-450-4
500	508,0	4,0	500	38	670	620	DIN 2576 PN 10	FFFS-500-4
600	610,0	4,0	500	42	780	725	DIN 2576 PN 10	FFFS-600-4

Verfügbare Werkstoffe: 1.4571

Flansche > Flansch-Formstücke > F-Stücke

*Tipp: Die Eingabe der [Kurzbezeichnung](#) in das Suchfeld auf unserer Website ermöglicht Ihnen den Direktaufruf einer Artikelgruppe. Alternativ [hier klicken](#)



F-Stück

Edelstahlkonstruktion unter Schutzgas geschweißt, im Tauchbad gebeizt und passiviert.
Bestehend aus einem längsnahtgeschweißtem Rohr und einem Flachflansch.

Normteil für Rohrleitung

zum Anschluß an ein Flanschrohrstück

Auslegung für Nenndruck PN 10.

Flansche als Flachflansch nach DIN 2576 gebohrt.

Abmessungsbereich

DN 15 bis DN 1000

Standard- und Sonderausführung

Ausführungsart	Regelausführung	optional
Flansche	Glatte	Vorschweiß, Lose + Bördel
Flansche	DIN	EN 1092-1
Flansche	Nenndruck PN 10	PN 6, 16, 25, 40
Flansche	volle Blattstärke	reduziertes Blatt
Rohr	geschw. EN 10217-7	nahtlos EN 10216-5
Rohr Wandstärke	siehe Tabelle	nach Vorgabe
Einbaulänge	siehe Tabelle	nach Vorgabe
Werkstoff	V4A	V2A