

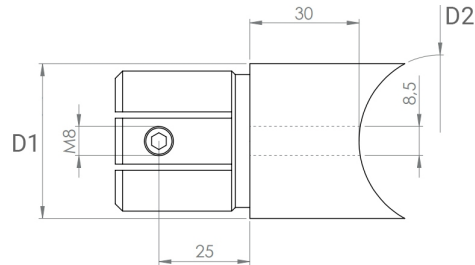
Anschlussstück 90°

Kurzbezeichnung: EDEL.AS\*

zum Einstecken ins Rohr

geschliffen K240

>hecoNNECT Geländerbausystem<



### Technisches Produktblatt

D1	Rohr	D2	Art.-Nr.
33,7	für Rundrohr $\emptyset$ 33,7 x 2,0	33,7	EDEL-AS33X20-33
33,7	für Rundrohr $\emptyset$ 33,7 x 2,0	42,4	EDEL-AS33X20-42
42,4	für Rundrohr $\emptyset$ 42,4 x 2,0	42,4	EDEL-AS42X20-42
42,4	für Rundrohr $\emptyset$ 42,4 x 2,5	42,4	EDEL-AS42X25-42
42,4	für Rundrohr $\emptyset$ 48,3 x 2,0	48,3	EDEL-AS42X20-48
48,3	für Rundrohr $\emptyset$ 48,3 x 2,0	48,3	EDEL-AS48X20-48
48,3	für Rundrohr $\emptyset$ 48,3 x 2,5	48,3	EDEL-AS48X25-48

Verfügbare Werkstoffe: Auf Anfrage

Systeme > Geländerbau > Steckfittings > Verbinder > Anschlussstück

\*Tipp: Die Eingabe der [Kurzbezeichnung](#) in das Suchfeld auf unserer Website ermöglicht Ihnen den Direktaufruf einer Artikelgruppe. Alternativ [hier klicken](#)



### Anschlussstück 90°

für Rundrohr

zum Einstecken ins Rohr

mit Klemmschraube

Edelstahl V2A (1.4301)

geschliffen K240

