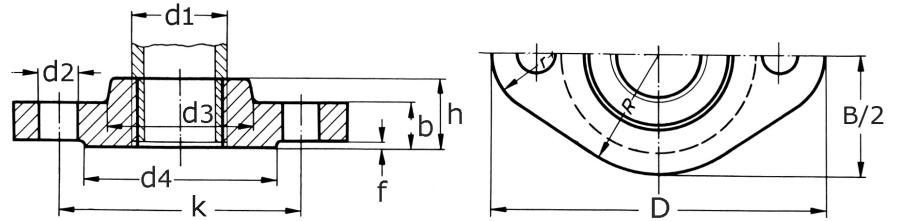
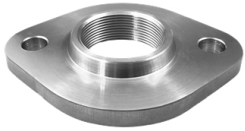


Ovale Gewindeflansch PN 10/16
mit Ansatz DIN 2561/C

[Kurzbezeichnung: OG.*](#)



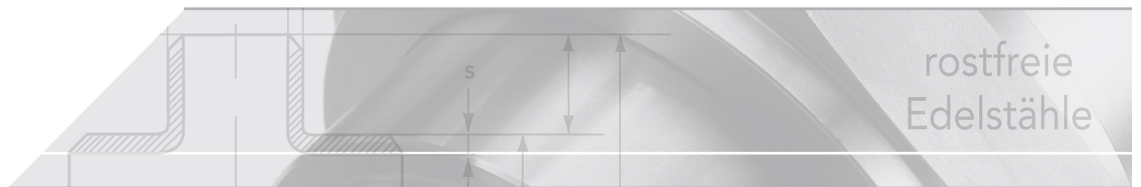
Technisches Produktblatt

DN	Rp	d1	D	B	b	k	h	d3	d4	f	d2	M	Art.-Nr.
6	1/8"	10,2	75	40	12	50	18	20	32	2	11	M10	OG-018-000
8	1/4"	13,5	80	45	12	55	18	20	32	2	11	M10	OG-014-000
10	3/8"	17,2	90	50	14	60	20	30	40	2	14	M12	OG-038-000
15	1/2"	21,3	100	56	14	65	20	35	45	2	14	M12	OG-012-000
20	3/4"	26,9	105	75	16	75	24	45	58	2	14	M12	OG-034-000
25	1"	33,7	118	85	16	85	24	52	68	2	14	M12	OG-100-000
32	1 1/4"	42,4	140	100	16	100	26	60	78	2	18	M16	OG-114-000
40	1 1/2"	48,3	150	112	16	110	26	70	88	3	18	M16	OG-112-000

Verfügbare Werkstoffe: 1.4571

Flansche > Gewindeflansche > oval > PN 10/16, DIN 2561

*Tipp: Die Eingabe der [Kurzbezeichnung](#) in das Suchfeld auf unserer Website ermöglicht Ihnen den Direktaufruf einer Artikelgruppe. Alternativ [hier klicken](#)



- 2-Lochflansche
- Nenndruck 10 und 16
- Regelausführung mit Dichtleiste Form C nach DIN 2526