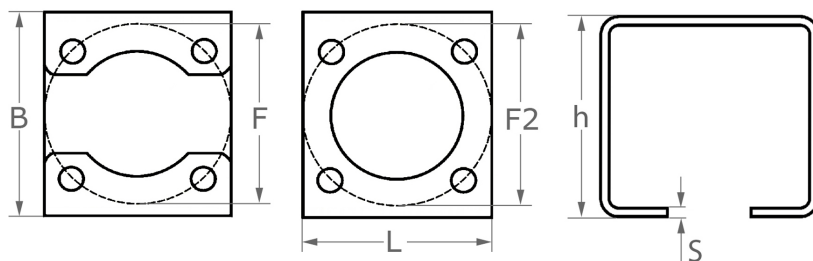
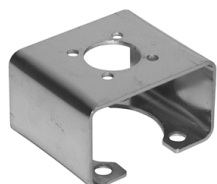


montážní konzola, otevřená  
k montáži pohonů

[zkratka označení: AZMB\\*](#)

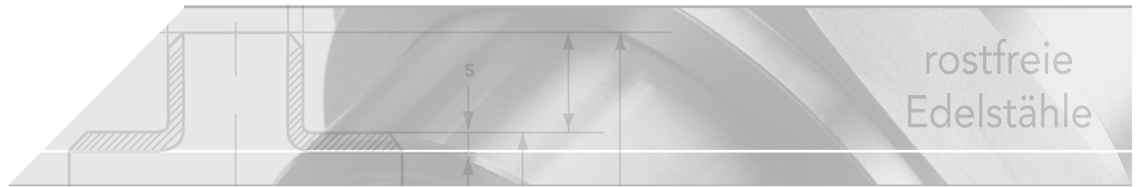


### technický list výrobku

F	F2	L	B	h	s	Art.-Nr.
F03	F03	45	55	50	2,5	AZMB-03X03-0-1
F03	F04	45	60	50	2,5	AZMB-03X04-0-1
F03	F05	50	60	50	2,5	AZMB-03X05-0-1
F04	F04	50	60	50	2,5	AZMB-04X04-0-1
F04	F05	50	60	50	2,5	AZMB-04X05-0-1
F04	F07	70	80	50	2,5	AZMB-04X07-0-1
F05	F05	50	60	50	2,5	AZMB-05X05-0-1
F05	F07	70	80	50	2,5	AZMB-05X07-0-1
F05	F10	102	120	50	3,0	AZMB-05X10-0-1
F07	F07	70	80	50	2,5	AZMB-07X07-0-1
F07	F07	70	80	70	2,5	AZMB-07X07-0-1-H
F07	F10	102	120	50	3,0	AZMB-07X10-0-1
F07	F10	102	120	70	3,0	AZMB-07X10-0-1-H
F07	F12	125	138	70	3,0	AZMB-07X12-0-1
F10	F10	102	120	70	3,0	AZMB-10X10-0-1
F10	F12	125	138	70	3,0	AZMB-10X12-0-1
F10	F14	135	160	70	4,0	AZMB-10X14-0-1
F12	F12	125	138	70	3,0	AZMB-12X12-0-1
F12	F14	135	160	70	4,0	AZMB-12X14-0-1
F12	F16	160	175	70	5,0	AZMB-12X16-0-1
F14	F14	135	160	70	4,0	AZMB-14X14-0-1
F14	F16	160	175	70	5,0	AZMB-14X16-0-1
F16	F16	160	175	70	5,0	AZMB-16X16-0-1

dostupné jakosti: na poptávku

Armatury > kulové kohouty > s pohonem > pneumatické > příslušenství > montážní konzoly > otevřené



### Comparison of the dimensions of the circular hole patterns

Hole pattern	Circular hole pattern	Ø hole
F 03	25	5,5
F 04	30	5,5
F 05	35	6,5
F 07	55	8,5
F 10	70	10,5
F 12	85	13
F 14	100	17
F 16	130	21
F 25	200	18
F 30	230	21

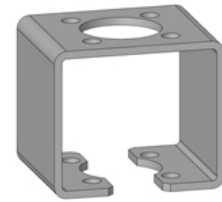
Specifications in mm

#### Aufbaubeispiel

Pneumatischer Antrieb auf  
einem Orbitalkugelhahn  
mittels einer unten  
geöffneten Brücke



#### CAD



als 3D-Modell verfügbar