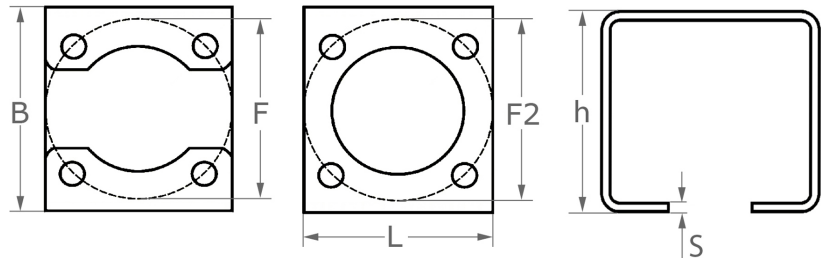
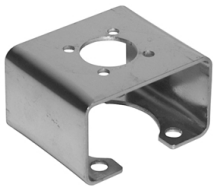


Montagebrücke, geöffnet  
zum Antriebsaufbau

Kurzbezeichnung: AZMB\*



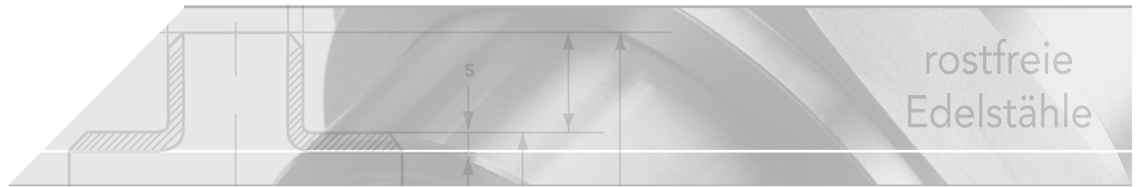
Technisches Produktblatt

| F   | F2  | L   | B   | h  | s   | Art.-Nr.         |
|-----|-----|-----|-----|----|-----|------------------|
| F03 | F03 | 45  | 55  | 50 | 2,5 | AZMB-03X03-0-1   |
| F03 | F04 | 45  | 60  | 50 | 2,5 | AZMB-03X04-0-1   |
| F03 | F05 | 50  | 60  | 50 | 2,5 | AZMB-03X05-0-1   |
| F04 | F04 | 50  | 60  | 50 | 2,5 | AZMB-04X04-0-1   |
| F04 | F05 | 50  | 60  | 50 | 2,5 | AZMB-04X05-0-1   |
| F04 | F07 | 70  | 80  | 50 | 2,5 | AZMB-04X07-0-1   |
| F05 | F05 | 50  | 60  | 50 | 2,5 | AZMB-05X05-0-1   |
| F05 | F07 | 70  | 80  | 50 | 2,5 | AZMB-05X07-0-1   |
| F05 | F10 | 102 | 120 | 50 | 3,0 | AZMB-05X10-0-1   |
| F07 | F07 | 70  | 80  | 50 | 2,5 | AZMB-07X07-0-1   |
| F07 | F07 | 70  | 80  | 70 | 2,5 | AZMB-07X07-0-1-H |
| F07 | F10 | 102 | 120 | 50 | 3,0 | AZMB-07X10-0-1   |
| F07 | F10 | 102 | 120 | 70 | 3,0 | AZMB-07X10-0-1-H |
| F07 | F12 | 125 | 138 | 70 | 3,0 | AZMB-07X12-0-1   |
| F10 | F10 | 102 | 120 | 70 | 3,0 | AZMB-10X10-0-1   |
| F10 | F12 | 125 | 138 | 70 | 3,0 | AZMB-10X12-0-1   |
| F10 | F14 | 135 | 160 | 70 | 4,0 | AZMB-10X14-0-1   |
| F12 | F12 | 125 | 138 | 70 | 3,0 | AZMB-12X12-0-1   |
| F12 | F14 | 135 | 160 | 70 | 4,0 | AZMB-12X14-0-1   |
| F12 | F16 | 160 | 175 | 70 | 5,0 | AZMB-12X16-0-1   |
| F14 | F14 | 135 | 160 | 70 | 4,0 | AZMB-14X14-0-1   |
| F14 | F16 | 160 | 175 | 70 | 5,0 | AZMB-14X16-0-1   |
| F16 | F16 | 160 | 175 | 70 | 5,0 | AZMB-16X16-0-1   |

Verfügbare Werkstoffe: Auf Anfrage

Industriearmaturen > Kugelhähne > mit Antrieb > pneumatisch > Zubehör > Brücken > geöffnet

\*Tipp: Die Eingabe der Kurzbezeichnung in das Suchfeld auf unserer Website ermöglicht Ihnen den Direktauftrag einer Artikelgruppe. Alternativ [hier klicken](#)



### Maßgegenüberstellung der Lochkreise

| Lochbild | Lochkreis | Ø-Bohrung |
|----------|-----------|-----------|
| F 03     | 36        | 6         |
| F 04     | 42        | 6         |
| F 05     | 50        | 7         |
| F 07     | 70        | 9         |
| F 10     | 102       | 11        |
| F 12     | 125       | 13        |
| F 14     | 140       | 17        |
| F 16     | 165       | 22        |

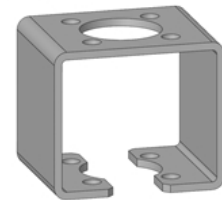
Angaben in mm

#### Aufbaubeispiel

Pneumatischer Antrieb auf  
einem Orbitalkugelhahn  
mittels einer unten  
geöffneten Brücke



#### CAD



als 3D-Modell verfügbar