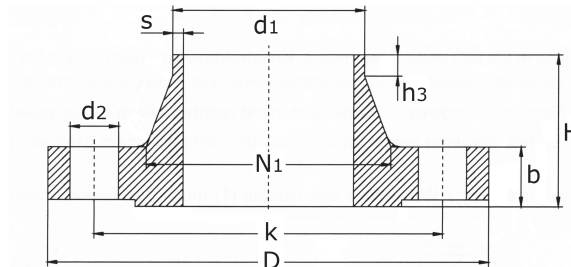


PN 40 welding neck flange  
with tongue  
EN 1092-1 Type 11/C

[short name: FL.C40\\*](#)

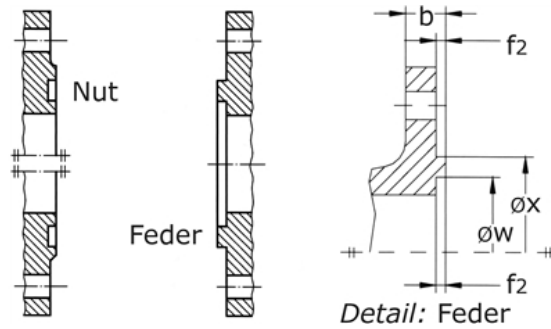


### technical product sheet

DN	d1	D	k	d2	M	b	H	h3	N1	s	kg	Art.-Nr.
10	17,2	90	60	14	4 x M12	16	35	6	28	2,0	0,678	FL-017-C40
15	21,3	95	65	14	4 x M12	16	38	6	32	2,0	0,800	FL-021-C40
20	26,9	105	75	14	4 x M12	18	40	6	40	2,3	1,076	FL-026-C40
25	33,7	115	85	14	4 x M12	18	40	6	46	2,6	1,300	FL-033-C40
32	42,4	140	100	18	4 x M16	18	42	6	56	2,6	1,560	FL-042-C40
40	48,3	150	110	18	4 x M16	18	45	7	64	2,6	1,972	FL-048-C40
50	60,3	165	125	18	4 x M16	20	48	8	75	2,9	2,940	FL-060-C40
65	76,1	185	145	18	8 x M16	22	52	10	90	2,9	3,880	FL-076-C40
80	88,9	200	160	18	8 x M16	24	58	12	105	3,2	4,260	FL-088-C40
100	114,3	235	190	22	8 x M20	24	65	12	134	3,6	6,520	FL-114-C40
125	139,7	270	220	26	8 x M24	26	68	12	162	4,0	8,860	FL-139-C40
150	168,3	300	250	26	8 x M24	28	75	12	192	4,5	10,800	FL-168-C40
200	219,1	375	320	30	12x M27	34	88	16	244	6,3	0,000	FL-219-C40
250	273,0	450	385	33	12x M30	38	105	18	306	7,1	0,000	FL-273-C40
300	323,9	515	450	33	16x M30	42	115	18	362	8,0	0,000	FL-323-C40
400	406,4	660	585	39	16x M36	50	135	20	462	11,0	0,000	FL-406-C40
450	457,0	685	610	39	20x M36	57	135	20	500	12,5	0,000	FL-457-C40

available material: ask

Flanges > welding neck flanges > more sealing surfaces > groove and tongue > EN 1092-1 > PN 40 > with tongue



## Welding flange PN 40 EN 1092-1 Type 11

### Seal surface with spring

(Shape C)

Table of dimensions

DN	f <sub>2</sub>	Ø <sub>w</sub>	Ø <sub>x</sub>
10	4,5	24	34
15	4,5	29	40
20	4,5	36	50
25	4,5	43	57
32	4,5	51	65
40	4,5	61	75
50	4,5	73	87
65	4,5	95	109
80	4,5	106	120
100	5,0	129	149
125	5,0	155	175
150	5,0	183	203
200	5,0	239	259
250	5,0	292	312
300	5,0	343	363
350	5,5	395	421
400	5,5	447	473
450	5,5	497	523
500	5,5	549	575
600	5,5	649	675

Dimensions in mm

### Comparison of dimensions DIN 2512 and EN 1092-1

The overall dimensions of the tongues and grooves according to DIN EN 1092-1 are designed lower or higher than according to DIN 2512 (Form N or Form F), issued 1975.

