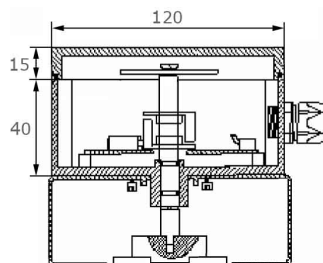


skříňka konc. spínače, hliník
 kompakt. skříňka konc. spínače
 > vyrobeno z potah. hliníku
 > nerezová hřídel

[zkratka označení: PR.*](#)



technický list výrobku

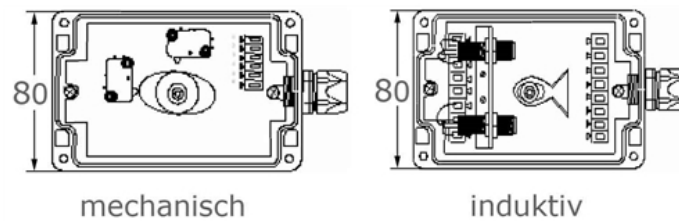
| Typ | Ausf | kg | Art.-Nr. |
|------------------|------------|-------|------------|
| mit Dome | mechanisch | 0,000 | PRME-ALU-D |
| mit Dome | induktiv | 0,000 | PRIS-ALU-D |
| mit Sichtfenster | mechanisch | 0,000 | PRME-ALU-S |
| mit Sichtfenster | induktiv | 0,000 | PRIS-ALU-S |
| geschlossen | mechanisch | 1,000 | PRME-ALU-G |
| geschlossen | induktiv | 0,000 | PRIS-ALU-G |

dostupné jakosti: na poptávku

Armatury > kulové kohouty > s pohonem > pneumatické > příslušenství > hlásič pozice > hliník

Úplný popis:

skříňka konc. spínače, hliník
 kompakt. skříňka konc. spínače
 > vyrobeno z potah. hliníku
 > nerezová hřídel
 > teplotní rozsah: -40°C až +80°C
 > montáž dle VDI/VDE 3845 / NAMUR
 > kabelová hlava M20
 > průřez kabelu 8 - 13 mm
 (Viz prosím provozní příručka!)



Properties:

Housing: Aluminium

Shaft: Stainless steel

Type of protection (DIN 40 050): IP67

Ambient temperature: -40°C to +80°C

Cable entry: Threaded cable connection M20*

Cable diameter: 8 - 13 mm*

Design: acc. to VDE/VDI 3845 or NAMUR

*) Other parameters available on request

Available equipment:

- 2 mechanical microswitches
- Inductive sensors with 2-wire or 3-wire connection
- Pneumatic switch
- 2 mechanical microswitches with gold contacts
- Solenoid valve connection (single or double)

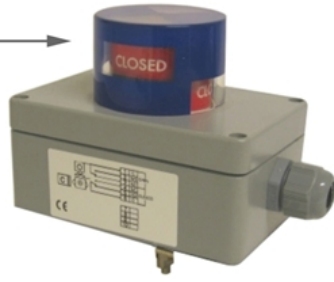
Compare the protection types according to DIN EN 60529:

IP 65: Housing is dustproof and protected against sprayed water

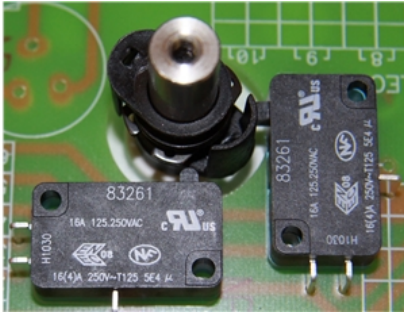
IP 67: housing is dustproof and protected against strongly sprayed water

IP 68: Housing is dustproof and protected against temporary immersion in water

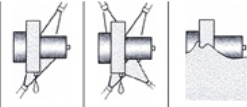
optional:
mit Dome



optional:
mit Sichtfenster



DIN EN 60529



Schutz gegen...

Strahlwasser

Starkes Strahlwasser

Zeitweise Untertauchen



IP 6..

Staubdicht

IP 65

IP 66

IP 67