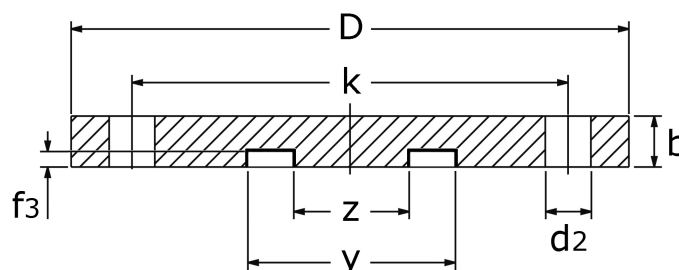
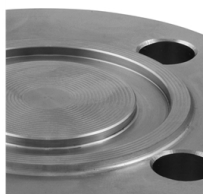


Zaslepovací příruba PN 16

[zkratka označení: BF.D16*](#)

s drážkou

EN 1092-1 Typ 05/D

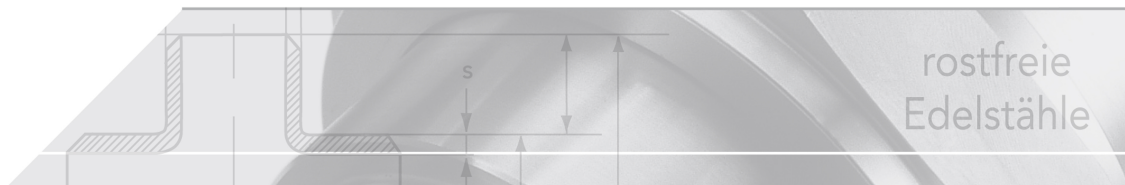


technický list výrobku

DN	D	k	d2	M	b	f3	y	z	kg	Art.-Nr.
50	165	125	18	4 x M16	18	4,0	88	72	2,270	BF-050-D16
65	185	145	18	8 x M16	18	4,0	110	94	0,000	BF-065-D16
80	200	160	18	8 x M16	20	4,0	121	105	4,800	BF-080-D16
100	220	180	18	8 x M16	20	4,5	150	128	5,660	BF-100-D16
125	250	210	18	8 x M16	22	4,5	176	154	0,000	BF-125-D16
150	285	240	22	8 x M20	22	4,5	204	182	10,460	BF-150-D16
200	340	295	22	12x M20	24	4,5	260	238	0,000	BF-200-D16
250	405	355	26	12x M24	26	4,5	313	291	0,000	BF-250-D16
300	460	410	26	12x M24	28	4,5	364	342	0,000	BF-300-D16
350	520	470	26	16x M24	30	5,0	422	394	0,000	BF-350-D16
400	580	525	30	16x M27	32	5,0	474	446	0,000	BF-400-D16
450	640	585	30	20x M27	40	5,0	524	496	0,000	BF-450-D16
500	715	650	33	20x M30	44	5,0	576	548	0,000	BF-500-D16
600	840	770	36	20x M33	54	5,0	676	648	0,000	BF-600-D16
700	910	840	36	24x M33	58	5,0	778	750	0,000	BF-700-D16
800	1025	950	39	24x M36	62	5,0	883	855	0,000	BF-800-D16
900	1125	1050	39	28x M36	64	5,0	988	960	0,000	BF-900-D16
1000	1255	1170	42	28x M39	68	6,0	1094	1060	0,000	BF-A00-D16

dostupné jakosti: na poptávku

Příruby > zaslep. příruby > DIN / EN > další těsnicí plochy > Pero a drážka > EN 1092-1 > PN 16 > s drážkou



Slepé příruby PN 16 EN 1092-1 Typ 05

(Rozměry pro DN < 50 viz PN 40)

Drážka podle EN-1092-1 Tvar C

Tolerance +0,5/0 mm

porovnání rozměrů DIN 2512 a EN 1092-1

Drážky nebo pružiny podle DIN EN 1092-1 jsou konstruovány v rozměrech menších nebo větších než je uvedeno v DIN 2512 (tvar N nebo F), vydání 1975.

