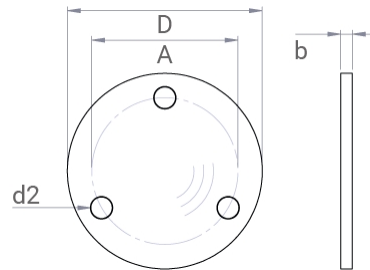


Ankerplatte mit 3 Bohrungen

[Kurzbezeichnung: AP3*](#)



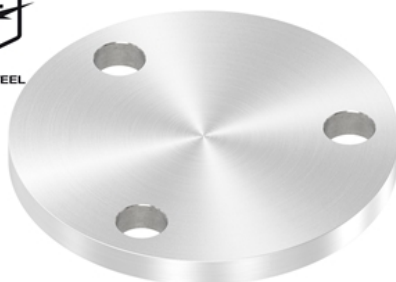
Technisches Produktblatt

D	b	Ausf	A	d2	Art.-Nr.
100	6	ohne Fase, Rundschliff	75	11	EDEL-AP3-100X6D11-V2A
100	6	ohne Fase, Rundschliff	75	13	EDEL-AP3-100X6D13-V2A
100	8	ohne Fase, Rundschliff	75	13	EDEL-AP3-100X8D13-V2A
100	10	ohne Fase, Rundschliff	75	13	EDEL-AP3-100XAD13-V2A
120	6	ohne Fase, Rundschliff	90	13	EDEL-AP3-120X6D13-V2A
120	8	ohne Fase, Rundschliff	90	13	EDEL-AP3-120X8D13-V2A
120	10	ohne Fase, Rundschliff	90	13	EDEL-AP3-120XAD13-V2A
140	6	ohne Fase, Rundschliff	110	13	EDEL-AP3-140X6D13-V2A
140	8	ohne Fase, Rundschliff	110	13	EDEL-AP3-140X8D13-V2A
140	10	ohne Fase, Rundschliff	110	13	EDEL-AP3-140XAD13-V2A

Verfügbare Werkstoffe: Auf Anfrage

Systeme > Geländerbau > Anker und Flansche > Ankerplatten > rund > mit 3 Bohrungen > ohne Fase, Rundschliff

*Tipp: Die Eingabe der [Kurzbezeichnung](#) in das Suchfeld auf unserer Website ermöglicht Ihnen den Direktauftrag einer Artikelgruppe. Alternativ [hier klicken](#)



Ankerplatte

rund

ohne Fase

mit Rundschliff

mit 3 Bohrungen

einseitig und Rand geschliffen (K240)

Edelstahl V2A (1.4301)