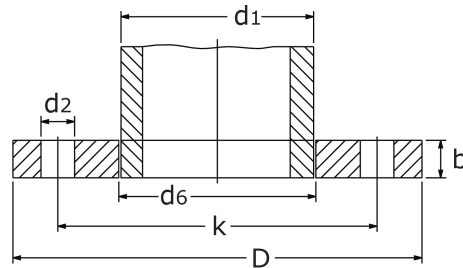


plate flange

 short name: [GF.*](#)


technical product sheet

PN	DN	d1	Typ	D	d6	b	k	d2	M	Art.-Nr.
6	25	33,7	DIN/ EN	100	34,4	14	75	11	4 x M10	GF-033-006
6	32	42,4	DIN/ EN	120	43,1	16	90	14	4 x M12	GF-042-006
6	40	48,3	DIN/ EN	130	49,0	16	100	14	4 x M12	GF-048-006
6	50	60,3	DIN/ EN	140	61,1	16	110	14	4 x M12	GF-060-006
6	65	76,1	DIN/ EN	160	77,1	16	130	14	4 x M12	GF-076-006
6	80	88,9	DIN/ EN	190	90,3	18	150	18	4 x M16	GF-088-006
6	100	114,3	DIN/ EN	210	116,0	18	170	18	4 x M16	GF-114-006
6	125	139,7	DIN/ EN	240	141,5	20	200	18	8 x M16	GF-139-006
6	150	168,3	DIN/ EN	265	170,5	20	225	18	8 x M16	GF-168-006
6	200	219,1	DIN/ EN	320	221,8	22	280	18	8 x M16	GF-219-006
6	250	273,0	DIN/ EN	375	276,5	24	335	18	12 x M16	GF-273-006
6	300	323,9	DIN/ EN	440	327,5	24	395	22	12 x M20	GF-323-006
6	500	508,0	DIN/ EN	645	513,5	30	600	22	20 x M20	GF-508-006
10	15	21,3	DIN 2576/B	95	22,0	14	65	14	4 x M12	GF-021-000
10	20	26,9	DIN 2576/B	105	27,6	16	75	14	4 x M12	GF-026-000
10	25	25,0	DIN 2576/B	105	26,0	16	75	14	4 x M12	GF-025-000
10	25	30,0	DIN 2576/B	115	31,0	16	85	14	4 x M12	GF-030-000
10	25	33,7	DIN 2576/B	115	34,4	16	85	14	4 x M12	GF-033-000
10	32	42,4	DIN 2576/B	140	43,1	16	100	18	4 x M16	GF-042-000
10	40	48,3	DIN 2576/B	150	49,0	16	110	18	4 x M16	GF-048-000
10	50	57,0	DIN 2576/B	165	58,1	18	125	18	4 x M16	GF-057-000
10	50	60,3	DIN 2576/B	165	61,1	18	125	18	4 x M16	GF-060-000
10	65	76,1	DIN 2576/B	185	77,1	18	145	18	4 x M16	GF-076-000
10	80	88,9	DIN/ EN (P	200	90,3	20	160	18	8 x M16	GF-088-000
10	100	108,0	DIN 2576/B	220	109,6	20	180	18	8 x M16	GF-108-000
10	100	114,3	DIN 2576/B	220	115,9	20	180	18	8 x M16	GF-114-000
10	125	139,7	DIN/ EN (P	250	141,6	22	210	18	8 x M16	GF-139-000
10	150	168,3	DIN 2576/B	285	170,5	22	240	22	8 x M20	GF-168-000
10	200	219,1	DIN/ EN	340	221,8	24	295	22	8 x M20	GF-219-000
10	250	273,0	DIN/ EN	395	276,2	26	350	22	12 x M20	GF-273-000
10	300	323,9	DIN/ EN	445	327,6	26	400	22	12 x M20	GF-323-000
10	350	355,6	DIN 2576/B	505	359,7	28	460	22	16 x M20	GF-355-000
10	400	406,4	DIN/ EN	565	411,0	32	515	26	16 x M24	GF-406-000
10	600	610,0	EN 1092-1/	780	616,5	42	725	30	20 x M27	GF-610-000
16	50	60,3	EN 1092-1/	165	61,5	20	125	18	4 x M16	GF-060-E16
16	65	76,1	EN 1092-1/	185	77,5	20	145	18	8 x M16	GF-076-E16
16	80	88,9	DIN/ EN	200	90,5	20	160	18	8 x M16	GF-088-E16

PN	DN	d1	Typ	D	d6	b	k	d2	M	Art.-Nr.
16	100	114,3	EN 1092-1/	220	116,0	22	180	18	8 x M16	GF-114-E16
16	125	139,7	DIN/ EN	250	141,5	22	210	18	8 x M16	GF-139-E16
16	150	168,3	EN 1092-1/	285	170,5	24	240	22	8 x M20	GF-168-E16
16	200	219,1	EN 1092-1/	340	221,5	26	295	22	12 x M20	GF-219-E16
16	200	219,1	ähn1. DIN	340	221,5	24	295	22	12 x M20	GF-219-016
16	350	355,6	EN 1092-1/	520	359,0	35	470	26	16 x M24	GF-355-E16

available material: ask

Flanges > plate flanges > DIN / EN > special dimensions > PN 6 - PN 10 - PN 16