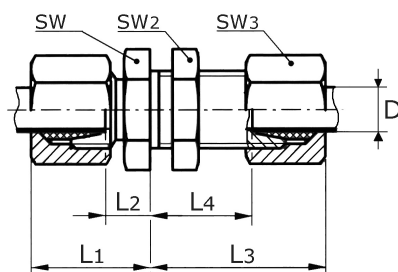
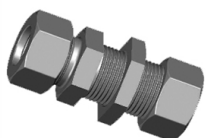


přímé průchodkové šroubení

[zkratka označení: GSV*](#)

DIN 2353, EN ISO 8434-1

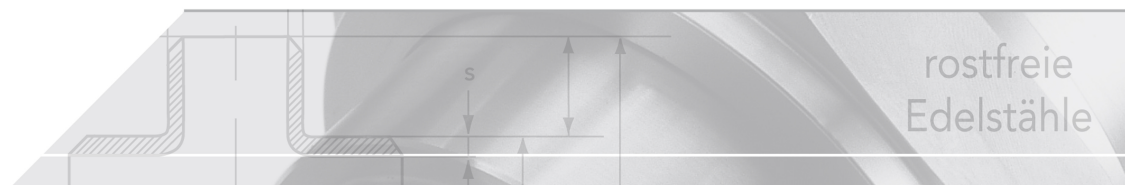


technický list výrobku

Reihe	D	PN	L	L2	L3	L4	SW	SW2	SW3	kg	Art.-Nr.
leicht	6	315	22,0	7,0	42,0	27,0	17	17	14	0,062	2353-GSV06L
leicht	8	315	23,0	8,0	42,0	27,0	19	19	17	0,085	2353-GSV08L
leicht	10	315	25,0	10,0	43,0	28,0	22	22	19	0,110	2353-GSV10L
leicht	12	315	25,0	10,0	44,0	29,0	24	24	22	0,136	2353-GSV12L
leicht	15	315	27,0	12,0	46,0	31,0	27	30	27	0,220	2353-GSV15L
leicht	18	315	30,0	13,5	49,0	32,5	32	36	32	0,440	2353-GSV18L
leicht	22	160	33,0	16,5	51,0	34,5	36	41	36	0,436	2353-GSV22L
leicht	28	160	35,0	18,5	52,0	35,5	41	46	41	0,560	2353-GSV28L
leicht	35	160	40,0	18,5	58,0	36,5	50	55	50	0,100	2353-GSV35L
leicht	42	160	42,0	19,0	59,0	36,0	60	65	60	1,285	2353-GSV42L
schwer	6	630	27,0	12,0	44,0	29,0	19	19	17	0,000	2353-GSV06S
schwer	8	630	28,0	13,0	44,0	29,0	22	22	19	0,000	2353-GSV08S
schwer	10	630	31,0	14,5	46,0	29,5	22	24	22	0,181	2353-GSV10S
schwer	12	630	31,0	14,5	47,0	30,5	24	27	24	0,216	2353-GSV12S
schwer	14	630	35,0	16,0	50,0	32,0	27	30	27	0,000	2353-GSV14S
schwer	16	400	35,0	16,5	50,0	31,5	32	32	30	0,348	2353-GSV16S
schwer	20	400	41,0	19,5	55,0	33,5	36	41	36	0,000	2353-GSV20S
schwer	25	400	44,0	20,0	59,0	35,0	46	46	46	0,000	2353-GSV25S
schwer	30	400	48,0	21,5	64,0	37,5	46	50	50	0,000	2353-GSV30S
schwer	38	250	53,0	22,0	68,0	37,0	55	65	60	0,000	2353-GSV38S

dostupné jakosti: na poptávku

Systémy > zářezné kroužky > průchodkové šroubení > přímé



Úhlové přepážkové šroubení z ušlechtilé oceli

DIN 2353, EN ISO 8341-1

šroubovaný čep

kovové utěsnění těsnicí hranoukroužek

metrický závit DIN-ISO (válcový)

DIN 13 - T5 - T7, ISO 261, ISO 724

Jmenovité tlaky PN

Řada	Ø trubky A	PN
L (snadno)	6 - 15	250
	18 - 22	160
	28 - 42	100
S (obtížný)	6 - 14	630
	16 - 25	400
	30 - 38	250

Jmenovitý tlak vztaženo k tlaku je běžně používaná a zaokrouhlená charakteristická veličina a je za klidného zatížení uveden jako 3násobná nebo 4násobná bezpečnost.

Poklesy tlaků

Teplota	Poklesy tlaků
+50°C	4,5%
+100°C	11%
+200°C	20%
+300°C	29%
+400°C	33%

V případě materiálů těsnění jako je FPM nebo Viton dodržujte mezní teploty -25 až +200 °C.

Všechny uvedené hodnoty jsou orientační a více či méně mohou být ovlivněny také médiem.