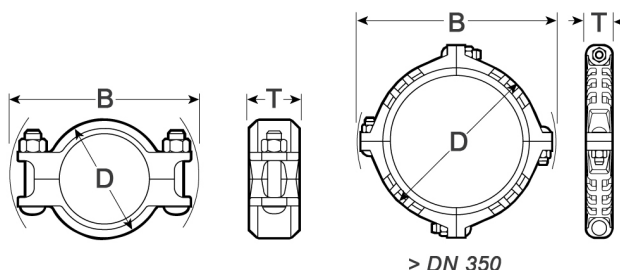


flexibilní spojka, typ 77

[zkratka označení: 77DX*](#)

>Drážkový systém Victaulic<



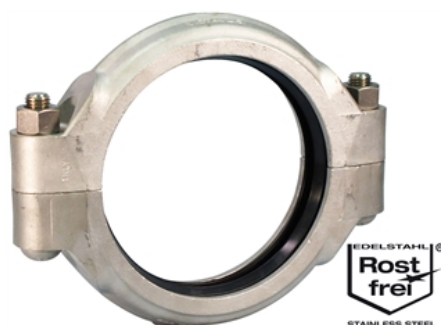
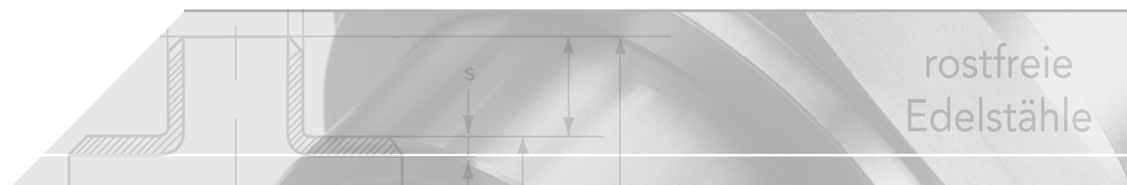
technický list výrobku

D1	DW	Typ	B	D	T	Ausf	kg
26,9	EPDM (E)	Standard	99	53	43	77DX	0,600
26,9	EPDM (E)	FlushSeal	99	53	43	77DX	0,600
26,9	Nitril (T)	Standard	99	53	43	77DX	0,600
26,9	Nitril (T)	FlushSeal	99	53	43	77DX	0,600
33,7	EPDM (E)	Standard	114	65	42	77DX	0,780
33,7	EPDM (E)	FlushSeal	114	65	42	77DX	0,700
33,7	Nitril (T)	Standard	114	65	42	77DX	0,700
33,7	Nitril (T)	FlushSeal	114	65	42	77DX	0,700
42,4	EPDM (E)	Standard	122	73	45	77DX	0,900
42,4	EPDM (E)	FlushSeal	122	73	45	77DX	0,900
42,4	Nitril (T)	Standard	122	73	45	77DX	0,900
42,4	Nitril (T)	FlushSeal	122	73	45	77DX	0,900
48,3	EPDM (E)	Standard	122	82	45	77DX	1,000
48,3	EPDM (E)	FlushSeal	122	82	45	77DX	1,000
48,3	Nitril (T)	Standard	122	82	45	77DX	1,000
48,3	Nitril (T)	FlushSeal	122	82	45	77DX	1,000
60,3	EPDM (E)	Standard	135	94	47	77DX	1,200
60,3	EPDM (E)	FlushSeal	135	94	47	77DX	1,200
60,3	Nitril (T)	Standard	135	94	47	77DX	1,200
60,3	Nitril (T)	FlushSeal	135	94	47	77DX	1,200
73,0	EPDM (E)	Standard	147	107	47	77DX	1,400
88,9	EPDM (E)	Standard	178	123	47	77DX	1,900
88,9	EPDM (E)	FlushSeal	178	123	47	77DX	1,900
88,9	Nitril (T)	Standard	178	123	47	77DX	1,900
114,3	EPDM (E)	Standard	229	151	52	77DX	3,100
114,3	EPDM (E)	FlushSeal	229	151	52	77DX	3,100
114,3	Nitril (T)	Standard	229	151	52	77DX	3,100
114,3	Nitril (T)	FlushSeal	229	151	52	77DX	3,100
168,3	EPDM (E)	Standard	281	211	52	77S	3,860
168,3	EPDM (E)	Standard	281	211	52	77DX	3,900
168,3	EPDM (E)	FlushSeal	281	211	52	77DX	3,900
168,3	Nitril (T)	Standard	281	211	52	77DX	3,900
168,3	Nitril (T)	FlushSeal	281	211	52	77DX	3,900
219,1	EPDM (E)	Standard	374	329	62	77S	10,700
219,1	EPDM (E)	FlushSeal	374	229	62	77S	10,700
219,1	Nitril (T)	Standard	374	229	62	77S	10,700

D1	DW	Typ	B	D	T	Ausf	kg
219,1	Nitril (T)	FlushSeal	374	229	62	77S	10,700
273,0	EPDM (E)	Standard	440	343	67	77S	15,000
273,0	EPDM (E)	FlushSeal	440	343	67	77S	15,000
273,0	Nitril (T)	Standard	440	343	67	77S	15,000
273,0	Nitril (T)	FlushSeal	440	343	67	77S	15,000
323,9	EPDM (E)	Standard	486	394	65	77S	15,900
323,9	EPDM (E)	FlushSeal	486	394	65	77S	15,900
323,9	Nitril (T)	Standard	486	394	65	77S	15,900
323,9	Nitril (T)	FlushSeal	486	394	65	77S	15,900
355,6	EPDM (E)	Standard	519	421	71	77S	16,800
355,6	EPDM (E)	FlushSeal	519	421	71	77S	16,800
355,6	Nitril (T)	Standard	519	421	71	77S	16,800
355,6	Nitril (T)	FlushSeal	519	421	71	77S	16,800
406,4	EPDM (E)	Standard	572	481	75	77S	24,000
406,4	EPDM (E)	FlushSeal	572	481	75	77S	24,000
406,4	Nitril (T)	Standard	572	481	75	77S	24,000
406,4	Nitril (T)	FlushSeal	572	481	75	77S	24,000
457,0	EPDM (E)	Standard	625	540	78	77S	25,000
457,0	EPDM (E)	FlushSeal	625	540	78	77S	25,000
457,0	Nitril (T)	Standard	625	540	78	77S	25,000
457,0	Nitril (T)	FlushSeal	625	540	78	77S	25,000

dostupné jakosti: CE8MN

Systemy > Victaulic > Standard Nutsystem > trubkové spojky > nerez > flex, typ 77DX/77S



flexibilní spojka z ušlechtilé oceli

Victaulic Nr. 77S

Flexibilní drážkované standardní spojky umožňují kontrolované lineární, úhlové a otočné pohyby ve všech spojích tak, aby byly vyrovnány expanze/kontrakce (viz poznámka níže), usazení, vibrace, zvuky a jiné pohyby potrubního systému.

Specifikace materiálu

Kryt:

Ušlechtilá ocel pro antikorozi odolnost a pevnost.

Standardní provedení

Velikost	Materiál
20 mm/ 3/4"	CF8M/Typ 316
25 - 100 mm/ 1" - 4"	CE8MN/ Duplex
150 - 450 mm/ 6" - 18"	CF8M/Typ 316

Těsnění:

Standard:

- Třída „EW“ EPDM

EPDM (barevné označení zelené W). Rozsah teplot -30°F až $+230^{\circ}\text{F}$ / -34°C až $+110^{\circ}\text{C}$. Doporučuje se pro:

Doporučuje se pro potrubní vedení teplé vody v rozsahu uvedených oblastí teplot, stejně jako pro řadu ředěných kyselin, vzduch bez příměsí oleje a mnoho jiných chemikálií. Materiál s certifikátem WRAS s testovanou mikrobiologickou rezistencí oproti BS 6920 pro studenou a teplou pitnou vodu až do $+149^{\circ}\text{F}/+65^{\circ}\text{C}$. **NEDOPORUČUJE SE PRO ROPU.**

volitelná těsnění: (specifikujte svůj výběr)

- Třída „E“ EPDM

EPDM (barevné označení zelené). Rozsah teplot -30°F až $+230^{\circ}\text{F}$ / -34°C až $+110^{\circ}\text{C}$.

Doporučuje se pro potrubní vedení teplé vody v uvedené oblasti teplot, stejně jako pro řadu ředěných kyselin, vzduch bez příměsí oleje a mnoho jiných chemikálií. UL certifikát dle ANSI/NSF 61 pro studenou - $+86^{\circ}\text{F}/+30^{\circ}\text{C}$ - a teplou - $+180^{\circ}\text{F}/+82^{\circ}\text{C}$ pitnou vodu.

NEDOPORUČUJE SE PRO ROPU

- Třída „T“ Nitril

Nitril (barevné značení oranžová). Rozsah teplot -20°F až $+180^{\circ}\text{F}$ / -29°C až $+82^{\circ}\text{C}$.

Doporučeno pro ropné produkty, vzduch s olejovými výpary, rostlinný a minerální olej v rámci uvedeného rozsahu teplot. Nedoporučeno pro teplou vodu nad $+150^{\circ}\text{F}/+66^{\circ}\text{C}$ nebo pro horký vzduch nad $+140^{\circ}\text{F}/+60^{\circ}\text{C}$.

- třída "O" fluoroelastomer

Fluoroelastomer (barevné rozlišení modré pruhované). Rozsah teplot $+20^{\circ}\text{F}$ až $+300^{\circ}\text{F}$ / -7°C až $+149^{\circ}\text{C}$.

Doporučeno pro mnoho oxidačních kyselin, zemní oleje, halogenuhlovodíky, maziva, hydraulické kapaliny, organické kapaliny a vzduch obsahující uhlovodík.

výkonové údaje flexibilního spojkového systému

Jmenovité tlaky

Tlak závisí na jmenovité světlosti a tloušťce stěny

Dimenzování

D x s	Sched.	bar
26,9 x 1,65	5S	22,41
26,9 x 2,11	10S	34,45
26,9 x 2,87	40S	51,75
26,9 x 2,87	40S*	82,73
-----	-----	-----
33,7 x 1,65	5S	22,41
33,7 x 2,77	10S	34,45
33,7 x 3,38	40S	51,75
33,7 x 3,38	40S*	82,73
-----	-----	-----
42,4 x 1,65	5S	22,41
42,4 x 2,77	10S	34,45
42,4 x 3,56	40S	51,75
42,4 x 3,56	40S*	82,73
-----	-----	-----
48,3 x 1,65	5S	22,41
48,3 x 2,77	10S	34,45
48,3 x 3,68	40S	51,75
48,3 x 3,68	40S*	82,73
-----	-----	-----
60,3 x 1,65	5S	22,41
60,3 x 2,77	10S	34,45
60,3 x 3,91	40S	51,75
60,3 x 3,91	40S*	82,73
-----	-----	-----
88,9 x 2,11	5S	17,24
88,9 x 3,05	10S	27,60
88,9 x 5,49	40S	51,75
88,9 x 5,49	40S*	82,73
-----	-----	-----
114,3 x 2,11	5S	15,51
114,3 x 3,05	10S	24,13
114,3 x 6,02	40S	27,60
114,3 x 6,02	40S*	82,73
-----	-----	-----
168,3 x 2,77	5S	8,62
168,3 x 3,40	10S	13,79
168,3 x 7,11	40S	20,68
168,3 x 7,11	40S*	82,73

40S* = frézované duplexové trubky

výkonové údaje flexibilního spojkového systému

D x s	Sched.	bar
219,1 x 2,77	5S	5,17
219,1 x 3,76	10S	8,62
219,1 x 8,18	40S	20,68
-----	-----	-----
273,0 x 3,40	5S	4,19
273,0 x 4,19	10S	5,17
273,0 x 9,27	40S	20,68
-----	-----	-----
323,9 x 3,96	5S	4,57
323,9 x 4,57	10S	8,62
323,9 x 9,53	40S	20,68

dovolená vzdálenost trubek

Vnější průměr potrubí	max.
26,9 - 101,6	1,6
108,0 - 610,0	3,2

všechny údaje v mm

