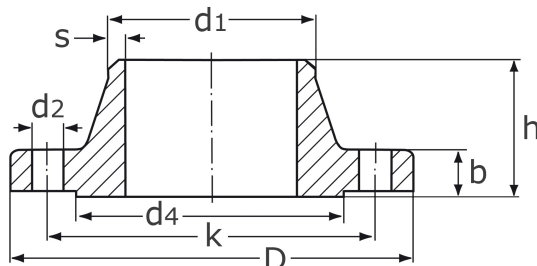


Krková příruba PN 16

[zkratka označení: FL.16*](#)


technický list výrobku

DN	Typ	d1	D	b	k	h	d4	s	d2	M	kg	Art.-Nr.
15	DIN	21,3	95	14	65	35	45	2,0	14	4 x M12	0,660	FL-021-000
20	DIN	25,0	105	16	75	38	59	2,3	14	4 x M12	0,952	FL-025-000
20	DIN	26,9	105	16	75	38	58	2,3	14	4 x M12	0,960	FL-026-000
25	DIN	29,0	115	16	85	38	68	1,5	14	4 x M12	0,000	FL-029-000
25	DIN	33,7	115	16	85	38	68	2,6	14	4 x M12	1,410	FL-033-000
32	DIN	38,0	140	16	100	40	78	2,6	18	4 x M16	0,000	FL-038-000
32	DIN	42,4	140	16	100	40	78	2,6	18	4 x M16	1,708	FL-042-000
40	DIN	48,3	150	16	110	42	88	2,6	18	4 x M16	1,860	FL-048-000
50	DIN/ EN	53,0	165	18	125	45	102	1,5	14	4 x M16	2,700	FL-053-000
50	DIN/ EN	60,3	165	18	125	45	102	2,9	18	4 x M16	2,530	FL-060-000
65	EN 1092-1 B	76,1	185	18	145	45	122	2,9	18	8 x M16	3,030	FL-076-E00
65	DIN	76,1	185	18	145	45	122	2,9	18	4 x M16	3,200	FL-076-000
65	EN	76,1	185	18	145	45	122	2,9	18	8 x M16	3,030	FL-076-E00
80	DIN/ EN	88,9	200	20	160	50	138	3,2	18	8 x M16	3,700	FL-088-000
100	DIN	108,0	220	20	180	52	158	3,6	18	8 x M16	0,000	FL-108-000
100	DIN/ EN	114,3	220	20	180	52	158	3,6	18	8 x M16	4,620	FL-114-000
125	DIN/ EN	129,0	250	22	210	55	188	2,0	18	8 x M16	6,380	FL-129-000
125	DIN/ EN	139,7	250	22	210	55	188	4,0	18	8 x M16	6,300	FL-139-000
150	DIN/ EN	168,3	285	22	240	55	212	4,5	22	8 x M20	7,750	FL-168-000
200	DIN/ EN	219,1	340	24	295	62	268	6,3	22	12 x M20	12,000	FL-219-000
250	DIN/ EN	273,0	405	26	355	70	320	6,3	26	12 x M24	16,462	FL-273-000
300	DIN/ EN	323,9	460	28	410	78	378	7,1	26	12 x M24	22,000	FL-323-000
350	DIN/ EN	355,6	520	30	470	82	438	8,0	26	16 x M24	31,200	FL-355-000
400	DIN/ EN	406,4	580	32	525	85	490	8,0	30	16 x M27	0,000	FL-406-000
500	DIN	508,0	715	34	650	90	610	8,0	33	20 x M30	61,000	FL-508-000

dostupné jakosti: 1.4828

[Příruby](#) > [krkové příruby](#) > [speciální materiály](#) > PN 16