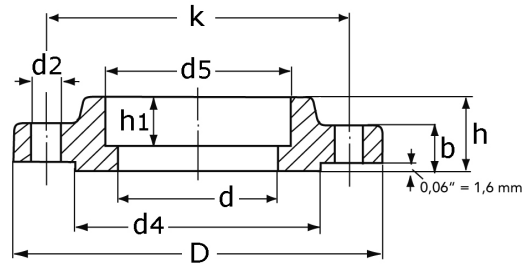


socket welding flange cl. 300

[short name: SW300*](#)

ASME B 16.5

(plug weld)

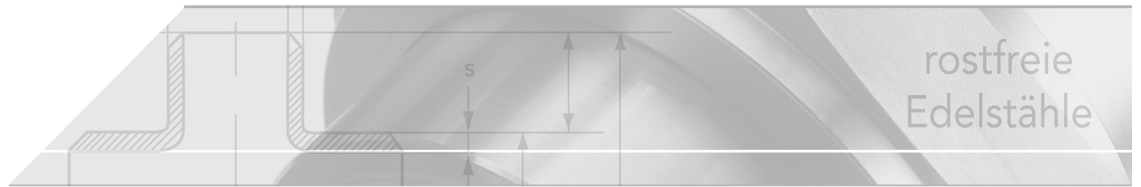


technical product sheet

Za	D	d5	d	h1	b	h	d4	d2	Anz	k	kg
1/2" Ø21,30	95,0	22,2	15,8	10,0	14,7	23,0	34,9	15,9	4	66,7	0,660
3/4" Ø26,70	115,0	27,7	20,9	11,0	16,3	26,0	42,9	19,1	4	82,6	1,150
1" Ø33,40	125,0	34,5	26,6	13,0	17,9	27,0	50,8	19,1	4	88,9	1,200
1 1/4" Ø42,16	135,0	43,2	35,1	14,0	19,5	27,0	63,5	19,1	4	98,4	1,750
1 1/2" Ø48,26	155,0	49,5	40,9	16,0	21,1	31,0	73,0	22,2	4	114,3	2,550
2" Ø60,32	165,0	61,9	52,5	17,0	22,7	34,0	92,1	19,1	8	127,0	2,930
2 1/2" Ø73,03	190,0	74,6	62,7	19,0	25,9	39,0	104,8	22,2	8	149,2	4,400
3" Ø88,90	210,0	90,7	77,9	21,0	29,0	43,0	127,0	22,2	8	168,3	5,920

available material: ask

Flanges > ANSI/ ASME > socket welding > class 300



pressure-temperature-classification

for material group 2.3 (Gr. 304L and Gr. 316L)

Temp./ Class	150	300	600	900	1500
-29 to 38° C	15,9	41,4	82,7	124,1	206,8 bar
50° C	15,3	40,0	80,0	120,1	200,1 bar
100° C	13,3	34,8	69,6	104,4	173,9 bar
150° C	12,0	31,4	62,8	94,2	157,0 bar
200° C	11,2	29,2	58,3	87,5	145,8 bar
250° C	10,5	27,5	54,9	82,4	137,3 bar
300° C	10,0	26,1	52,1	78,2	130,3 bar
325° C	9,3	25,5	51,0	76,4	127,4 bar
350° C	8,4	25,1	50,1	75,2	125,4 bar
375° C	7,4	24,8	49,5	74,3	123,8 bar
400° C	6,5	24,3	48,6	72,9	121,5 bar
425° C	5,5	23,9	47,7	71,6	119,3 bar
450° C	4,6	23,4	46,8	70,2	117,1 bar