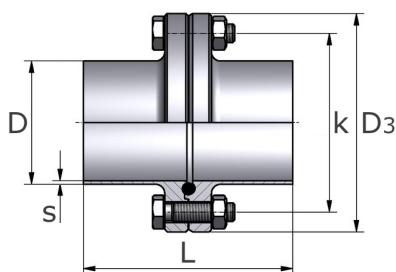


aseptické přírubové spoje

[zkratka označení: ASEP.FV*](#)

DIN 11864-2, tvar A

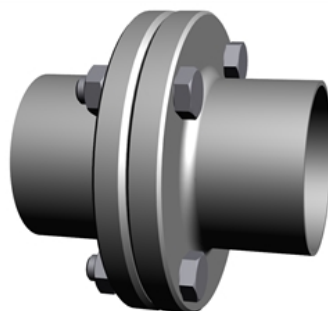


technický list výrobku

| Anschl. | DN | D | s | D3 | L | k | Schraube | DW | kg |
|---------|-----|-------|-----|-----|-----|-----|-------------|------|-------|
| DIN | 10 | 13,0 | 1,5 | 54 | 80 | 37 | 4x M8 x 30 | EPDM | 0,330 |
| DIN | 15 | 19,0 | 1,5 | 59 | 80 | 42 | 4x M8 x 30 | EPDM | 0,390 |
| DIN | 20 | 23,0 | 1,5 | 64 | 80 | 47 | 4x M8 x 30 | EPDM | 0,450 |
| DIN | 25 | 29,0 | 1,5 | 70 | 80 | 53 | 4x M8 x 30 | EPDM | 0,530 |
| DIN | 32 | 35,0 | 1,5 | 76 | 90 | 59 | 4x M8 x 30 | EPDM | 0,620 |
| DIN | 40 | 41,0 | 1,5 | 82 | 90 | 65 | 4x M8 x 30 | EPDM | 0,790 |
| DIN | 50 | 53,0 | 1,5 | 94 | 90 | 77 | 4x M8 x 30 | EPDM | 1,010 |
| DIN | 65 | 70,0 | 2,0 | 113 | 108 | 95 | 8x M8 x 30 | EPDM | 1,175 |
| DIN | 80 | 85,0 | 2,0 | 133 | 116 | 112 | 8x M10 x 35 | EPDM | 1,914 |
| DIN | 100 | 104,0 | 2,0 | 159 | 116 | 137 | 8x M10 x 40 | EPDM | 3,277 |
| DIN | 125 | 129,0 | 2,0 | 183 | 120 | 161 | 8x M10 x 40 | EPDM | 3,531 |
| DIN | 150 | 154,0 | 2,0 | 213 | 120 | 188 | 8x M12 x 50 | EPDM | 4,820 |
| ISO | 10 | 17,2 | 1,6 | 59 | 80 | 42 | 4x M8 x 30 | EPDM | 0,330 |
| ISO | 15 | 21,3 | 1,6 | 62 | 80 | 45 | 4x M8 x 30 | EPDM | 0,390 |
| ISO | 20 | 26,9 | 1,6 | 69 | 80 | 52 | 4x M8 x 30 | EPDM | 0,530 |
| ISO | 25 | 33,7 | 2,0 | 74 | 90 | 57 | 4x M8 x 30 | EPDM | 0,630 |
| ISO | 32 | 42,4 | 2,0 | 82 | 90 | 65 | 4x M8 x 30 | EPDM | 0,740 |
| ISO | 40 | 48,3 | 2,0 | 88 | 90 | 71 | 4x M8 x 30 | EPDM | 0,820 |
| ISO | 50 | 60,3 | 2,0 | 103 | 108 | 85 | 4x M8 x 30 | EPDM | 1,120 |
| ISO | 65 | 76,1 | 2,0 | 125 | 112 | 104 | 8x M10 x 30 | EPDM | 1,660 |
| ISO | 80 | 88,9 | 2,3 | 137 | 120 | 137 | 8x M10 x 35 | EPDM | 2,010 |
| ISO | 100 | 114,3 | 2,3 | 168 | 120 | 146 | 8x M10 x 35 | EPDM | 3,250 |

dostupné jakosti: 1.4404

Systémy > DIN 11864/DIN 11854 > přírubové spoje > asep. spoje DIN 11864-2 > kompletní spoje



Asepte-přírubový spoj DIN 11864-2, Tvar A

> Oblasti použití

Aseptické a hygienické přírubové spoje podle DIN 11853-2 jsou kompatibilní a liší se pouze axiálními délkami. Jsou používány v technologických zařízeních pro kapalná média s vysokými požadavky na čistotu. Upřednostňované oblasti použití jsou biotechnika, kosmetický, chemický, farmaceutický, potravinářský a nápojový průmysl.

> Montáž

V případě montáže je kroužek O vložen do příruby s drážkou, tím kroužek O drží samostatně. Potom usadíte spojovací přírubu tak, aby obě příruby do sebe zapadaly.

Příruby a kroužek O jsou tak vzájemně pevně koaxiálně vystředěné. Následně nasadíte šrouby do otvorů vytvořených v přírubě tak, aby

hlavy šroubů dosedaly na vnější plochy jedné příruby a závity šroubů vyčnívaly z druhé příruby. Na tyto závity našroubujte matice a rovnoměrně je pevně utáhněte, dokud se čelné plochy přírub o sebe neopřou. Přitom dojde k takové deformaci kroužku O, jejímž následkem vznikne hladký přechod bez mrtvého prostoru a zároveň těsný spoj.

> Provozní tlak (v 140°C)

| Ø trubky A | bar |
|------------------|-------------|
| do 41 mm | max. 25 bar |
| 42,4 - 101,6 mm | max. 16 bar |
| 114,3 - 154,0 mm | max. 10 bar |

Při použití především Těsnění

