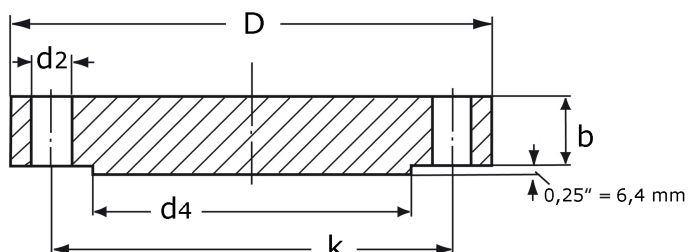


blind flange class 900

[zkratka označení: BF900\\*](#)

ASME B 16.5

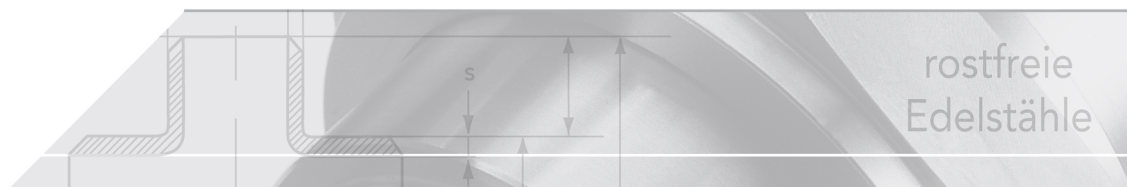


## technický list výrobku

Zoll	D	b	d4	d2	Anz	k	kg	Art.-Nr.
3"	240,0	38,1	127,0	25,4	8	190,5	0,000	ANSI-BF-300-900-N
4"	290,0	44,5	157,2	31,8	8	235,0	27,000	ANSI-BF-400-900-4
4"	290,0	44,5	157,2	31,8	8	235,0	22,850	ANSI-BF-400-900-N
5"	350,0	50,8	185,7	34,9	8	279,4	0,000	ANSI-BF-500-900-N
6"	380,0	55,6	215,9	31,8	12	317,5	0,000	ANSI-BF-600-900-N
8"	470,0	63,5	269,9	38,1	12	393,7	0,000	ANSI-BF-800-900-N
10"	545,0	69,9	323,8	38,1	16	469,9	0,000	ANSI-BF-A00-900-N
12"	610,0	79,4	381,0	38,1	20	533,4	0,000	ANSI-BF-B00-900-N
14"	640,0	85,8	412,8	41,3	20	558,8	0,000	ANSI-BF-C00-900-N
16"	705,0	88,9	469,9	44,5	20	616,0	0,000	ANSI-BF-D00-900-N
18"	785,0	101,6	533,4	50,8	20	685,8	0,000	ANSI-BF-E00-900-N
20"	855,0	108,0	584,2	54,0	20	749,3	0,000	ANSI-BF-F00-900-N
24"	1040,0	139,7	692,2	66,7	20	901,7	0,000	ANSI-BF-G00-900-N

dostupné jakosti: na poptávku

Příruby &gt; ANSI/ ASME &gt; blind &gt; class 900



Pro rozsah rozměrů DN 1/2" až DN 2 1/2"  
platí rozměry 1500-lb.