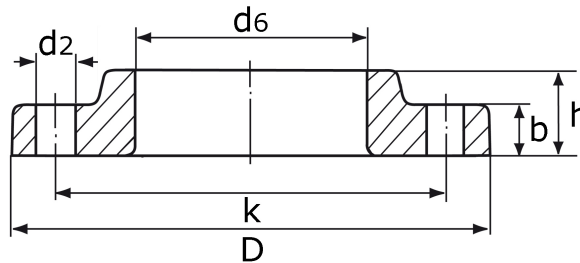


lap joint flange class 300

[short name: LP300*](#)

ASME B 16.5



technical product sheet

	Za	D	d6	b	h	d2	Anz	k	kg
1/2"	Ø21,30	95,0	22,9	14,3	22,0	15,9	4	66,7	0,700
3/4"	Ø26,70	115,0	28,2	15,9	25,0	19,1	4	82,6	0,000
1"	Ø33,40	125,0	34,9	17,5	27,0	19,1	4	88,9	1,610
1 1/4"	Ø42,16	135,0	43,7	19,1	27,0	19,1	4	98,4	0,000
1 1/2"	Ø48,26	155,0	50,0	20,7	30,0	22,2	4	114,3	0,000
2"	Ø60,32	165,0	62,5	22,3	33,0	19,1	8	127,0	3,650
2 1/2"	Ø73,03	190,0	75,4	25,4	38,0	22,2	8	149,2	0,000
3"	Ø88,90	210,0	91,4	28,6	43,0	22,2	8	168,3	6,180
3 1/2"	Ø101,60	230,0	104,1	30,2	44,0	22,2	8	184,2	0,000
4"	Ø114,30	255,0	116,8	31,8	48,0	22,2	8	200,0	9,921
5"	Ø141,30	280,0	144,4	35,0	51,0	22,2	8	235,0	0,000
6"	Ø168,28	320,0	171,4	36,6	52,0	22,2	12	269,9	16,555
8"	Ø219,08	380,0	222,2	41,3	62,0	25,4	12	330,2	0,000
10"	Ø273,05	445,0	277,4	47,7	95,0	28,6	16	387,4	0,000
12"	Ø323,85	520,0	328,2	50,8	102,0	31,8	16	450,8	0,000
14"	Ø355,60	585,0	360,2	54,0	111,0	31,8	20	514,4	0,000
16"	Ø406,40	650,0	411,2	57,2	121,0	34,9	20	571,5	0,000
18"	Ø457,20	710,0	462,3	60,4	130,0	34,9	24	628,6	0,000
20"	Ø508,00	775,0	514,4	63,5	140,0	34,9	24	685,8	0,000
24"	Ø609,60	915,0	616,0	69,9	152,0	41,3	24	812,8	0,000

available material: ask

Flanges > ANSI/ ASME > lap joint > class 300



pressure-temperature-classification

for material group 2.3 (Gr. 304L and Gr. 316L)

Temp./ Class	150	300	600	900	1500
-29 to 38° C	15,9	41,4	82,7	124,1	206,8 bar
50° C	15,3	40,0	80,0	120,1	200,1 bar
100° C	13,3	34,8	69,6	104,4	173,9 bar
150° C	12,0	31,4	62,8	94,2	157,0 bar
200° C	11,2	29,2	58,3	87,5	145,8 bar
250° C	10,5	27,5	54,9	82,4	137,3 bar
300° C	10,0	26,1	52,1	78,2	130,3 bar
325° C	9,3	25,5	51,0	76,4	127,4 bar
350° C	8,4	25,1	50,1	75,2	125,4 bar
375° C	7,4	24,8	49,5	74,3	123,8 bar
400° C	6,5	24,3	48,6	72,9	121,5 bar
425° C	5,5	23,9	47,7	71,6	119,3 bar
450° C	4,6	23,4	46,8	70,2	117,1 bar