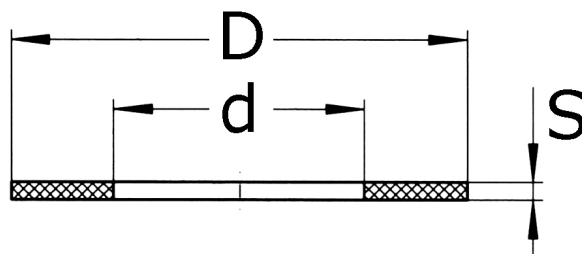


ploché těsnění pro přírubu  
DIN 2690/ EN 1514-1 tvar IBC

[zkratka označení: FD.GP\\*](#)

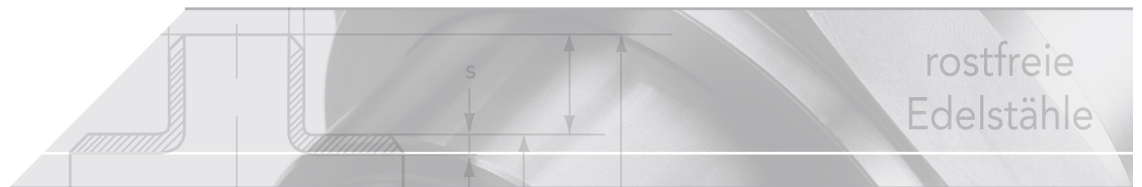


#### technický list výrobku

Typ	DN	D	d	S	PN	Art.-Nr.
3501 E	25	71	34	2,0	10-40	FD-033-G00
3501 E	32	82	43	2,0	10-40	FD-042-G00
3501 E	50	107	61	2,0	10-40	FD-060-G00
3501 E	65	127	77	2,0	10+16	FD-076-G00
3501 E	80	132	90	2,0	6	FD-088-G06
3501 E	80	142	89	2,0	10-40	FD-088-G00
3501 E	100	162	115	2,0	10+16	FD-114-G00
3501 E	250	318	274	2,0	6	FD-273-G06
3501 E	600	680	620	2,0	6	FD-610-G06

dostupné jakosti: na poptávku

Příruby > jiné > plochá těsnění > PTFE > GYLON



## Garlock GYLON®

Plochá těsnění aus restrukturiertem PTFE

Universaldichtung für die chemische und petro-chemische Industrie, mit dem Vorteil, dass es in einer wesentlich höheren Druck/Temperatur Kombination einsetzbar ist.

### Eigenschaften

- Ausgezeichnete chemische Beständigkeit
- sehr geringe Kriech- und Kaltflusseigenschaften
- einsetzbar in hohen Druck/Temperaturkombinationen
- hohes Rückformvermögen bei geringer Kompressibilität
- hervorragende Dimensionsstabilität unter thermischer Belastung
- gute elektrische Isolationsfähigkeit
- hohe Verschleiß- und Abriebfestigkeit
- witterungsbeständig

### Spezifikationen

### Werte

Temperatur (min./ max.)	-210 °C/ + 260 °C
max. Druck	83 bar

## Dichtungsformen

Form	Beschreibung
IBC	Ebene Dichtleiste
SR	Vor-/ Rücksprung
TG	Nut - Feder
FF	mit Schraubenlöcher

