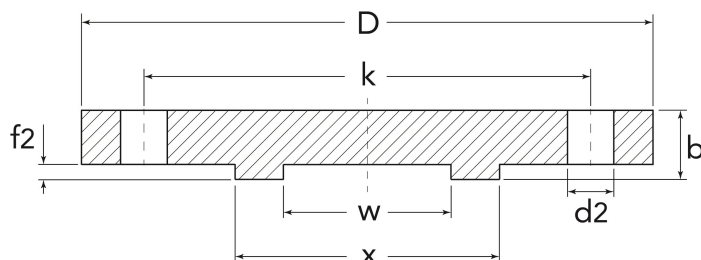
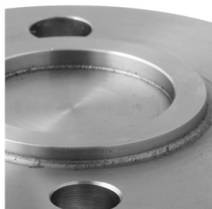


Zaslepovací příruba PN 100

[zkratka označení: BF.F100*](#)

s perem

DIN 2527 E/ DIN 2512



technický list výrobku

DN	D	b	k	d2	w	x	f2	M	kg	Art.-Nr.
25	115	16	85	14	43	57	4,0	4 x M12	2,500	BF-025-FA0
32	140	16	100	18	51	65	4,0	4 x M16	3,260	BF-032-FA0
40	140	16	110	16	61	75	4,0	4 x M16	4,120	BF-040-FA0
50	195	28	145	26	73	87	4,0	4 x M24	5,875	BF-050-FA0
80	230	32	180	26	106	120	4,0	8 x M24	0,000	BF-080-FA0
100	265	36	210	30	129	149	4,5	8 x M27	12,440	BF-100-FA0

dostupné jakosti: na poptávku

Příruby > zaslep. příruby > DIN / EN > další těsnící plochy > Pero a drážka > DIN 2512 > PN 100 > s perem



Slepé příruby PN 100 DIN 2527/E

Pružina podle DIN 2512 Tvar F

Tolerance +0,5/0 mm

Porovnání rozměrů DIN 2512 a EN 1092-1

Drážky nebo pružiny podle DIN EN 1092-1 jsou konstruovány v rozměrech menších nebo větších než je uvedeno v DIN 2512 (tvar N nebo F), vydání 1975.