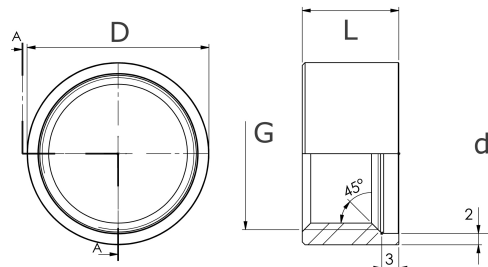


Halbe Schweißmuffe  
einseitig ausgedreht  
auf 2,0 mm Wandstärke  
ohne Fase, 3,0 mm tief

Kurzbezeichnung: ORHM\*



### Technisches Produktblatt

G	D	d	s	L	T	kg	Art.-Nr.
1/4"	18,5	14,5	2,0	11,0	3	0,013	ORHM-014-000-N
3/8"	21,5	17,5	2,0	12,0	3	0,015	ORHM-038-000-N
1/2"	26,5	22,5	2,0	15,0	3	0,026	ORHM-012-000-N
3/4"	32,0	28,0	2,0	17,0	3	0,032	ORHM-034-000-N
1"	39,5	35,5	2,0	19,5	3	0,058	ORHM-100-000-N
1 1/4"	48,3	44,3	2,0	22,0	3	0,077	ORHM-114-000-N
1 1/2"	54,5	50,5	2,0	22,0	3	0,102	ORHM-112-000-N
2"	66,3	62,3	2,0	26,0	3	0,160	ORHM-200-000-N

Verfügbare Werkstoffe: 1.4404

Gewindefittings > Fittings > PN 10 (ECO-Line) > Muffen > Sonderausführungen > Orbitale > Halbe - zum Anschweißen

\*Tipp: Die Eingabe der [Kurzbezeichnung](#) in das Suchfeld auf unserer Website ermöglicht Ihnen den Direktauftrag einer Artikelgruppe. Alternativ [hier klicken](#)

