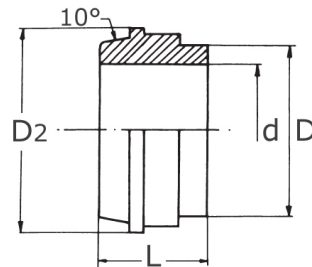


Einlegeteil, kon.- Schweißende
passend zu Verschraubung R-131

[Kurzbezeichnung: R131SE*](#)



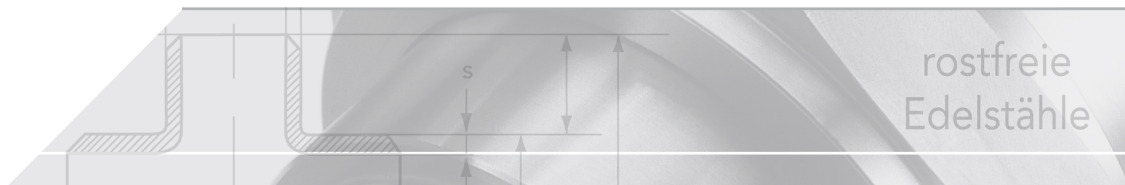
Technisches Produktblatt

Zoll	D	s	L	D2	Mutter	PN	Art.-Nr.
1/4"	14,0	2,0	21	18,4	passend zu 1/2"	100	VKES-014R131
3/8"	18,0	2,0	23	29,5	passend zu 1"	100	VKES-038R131
1/2"	21,3	2,7	23	29,5	passend zu 1"	100	VKES-012R131
3/4"	26,9	2,0	24	34,5	passend zu 1 1/8"	100	VKES-034R131
1"	33,7	2,0	29	50,0	passend zu 1 3/4"	100	VKES-100R131
1 1/4"	42,4	3,2	32	56,5	passend zu 2"	64	VKES-114R131
1 1/2"	48,3	2,7	33	62,5	passend zu 2 1/4"	64	VKES-112R131
2"	60,3	2,7	38	76,0	passend zu M 79,2	64	VKES-200R131

Verfügbare Werkstoffe: Auf Anfrage

Gewindefittings > Verschraubungen > konisch dichtend > PN 50/ 100 > Baukasten/ Einzelteile > Serie R-131 (PN 100) > R-131 SE

*Tipp: Die Eingabe der [Kurzbezeichnung](#) in das Suchfeld auf unserer Website ermöglicht Ihnen den Direktauftrag einer Artikelgruppe. Alternativ [hier klicken](#)

**Einlegeteil**

R-131 SE

- > passend zu Kupplung R-131
- > gefertigt aus Vollmaterial - "gedrehte Ausführung"
- > Werkstoff 1.4404/ AISI 316L
- > konisch dichtend (10°-Konus)
- > mit Anschweißende

