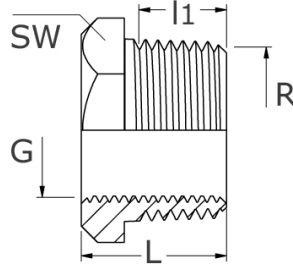


6-kt. Reduzierstück

[Kurzbezeichnung: R.211*](#)



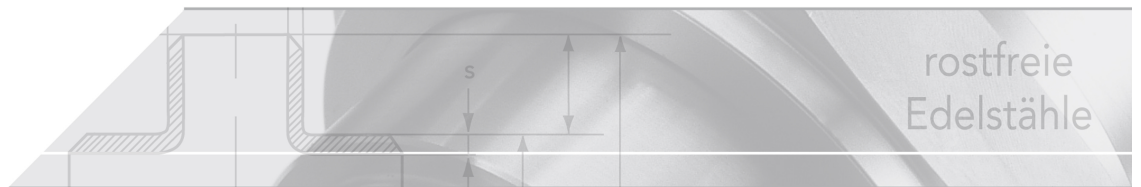
Technisches Produktblatt

R	G	L	I1	SW	PN	kg	Art.-Nr.
1/4"	1/8"	17,0	11,0	14	100	0,020	RS-014-018
3/8"	1/8"	17,5	11,5	19	100	0,030	RS-038-018
3/8"	1/4"	17,5	11,5	19	100	0,020	RS-038-014
1/2"	1/8"	21,0	15,0	22	100	0,050	RS-012-018
1/2"	1/4"	21,0	15,0	22	100	0,040	RS-012-014
1/2"	3/8"	21,0	15,0	22	100	0,020	RS-012-038
3/4"	1/4"	24,5	16,5	30	100	0,090	RS-034-014
3/4"	3/8"	24,5	16,5	30	100	0,070	RS-034-038
3/4"	1/2"	24,5	16,5	30	100	0,050	RS-034-012
1"	1/4"	27,0	19,0	36	100	0,150	RS-100-014
1"	3/8"	27,0	19,0	36	100	0,150	RS-100-038
1"	1/2"	27,0	19,0	36	100	0,120	RS-100-012
1"	3/4"	27,0	19,0	36	100	0,070	RS-100-034
1 1/4"	1/2"	32,5	21,5	46	64	0,300	RS-114-012
1 1/4"	3/4"	32,5	21,5	46	64	0,190	RS-114-034
1 1/4"	1"	32,5	21,5	46	64	0,120	RS-114-100
1 1/2"	1/2"	32,5	21,5	50	64	0,350	RS-112-012
1 1/2"	3/4"	32,5	21,5	50	64	0,360	RS-112-034
1 1/2"	1"	32,5	21,5	50	64	0,260	RS-112-100
1 1/2"	1 1/4"	32,5	21,5	50	64	0,130	RS-112-114
2"	1"	40,0	26,0	65	64	0,680	RS-200-100
2"	1 1/4"	40,0	26,0	65	64	0,520	RS-200-114
2"	1 1/2"	40,0	26,0	65	64	0,400	RS-200-112
2 1/2"	2"	46,0	30,0	80	40	0,540	RS-212-200
3"	2"	51,5	33,5	90	40	1,240	RS-300-200
3"	2 1/2"	51,5	33,5	90	40	0,740	RS-300-212

Verfügbare Werkstoffe: 1.4404

Gewindefittings > Fittings > PN 50/ 100 > Reduzierungen > R-211 (Ag/Ig)

*Tipp: Die Eingabe der [Kurzbezeichnung](#) in das Suchfeld auf unserer Website ermöglicht Ihnen den Direktauftrag einer Artikelgruppe. Alternativ [hier klicken](#)



6-kant Reduzierstück

R-211

- > gefertigt aus Vollmaterial - "gedrehte Ausführung"
- > Werkstoff 1.4404/ AISI 316L
- > Aussengewinde gem. ISO 7/1 (BSP-R); optional mit NPT-Gewinde
- > Innengewinde gem. ISO 228/1 (BSP-G); optional mit NPT-Gewinde
- > mit PED-Druckzulassung

Auslegungsdruck

Größe	Mpa
bis 1"	10,0
ab 1 1/4"	6,4
ab 2"	4,0