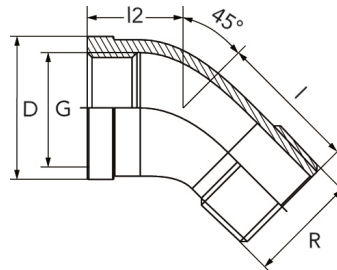


Winkel 45° Ig/Ag - ISO 4144

[Kurzbezeichnung: WI.A45*](#)


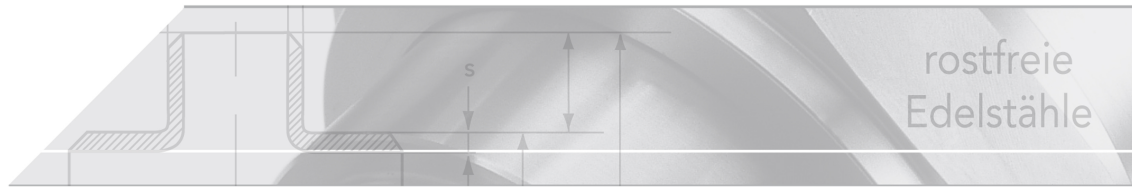
Technisches Produktblatt

G	D	l	l2	Art.-Nr.
1/8"	17,0	21	16	WI-018-A45
1/4"	21,0	23	17	WI-014-A45
3/8"	25,0	27	19	WI-038-A45
1/2"	29,0	31	21	WI-012-A45
3/4"	35,0	36	25	WI-034-A45
1"	43,0	42	29	WI-100-A45
1 1/4"	52,0	49	34	WI-114-A45
1 1/2"	58,0	51	37	WI-112-A45
2"	71,0	59	42	WI-200-A45
2 1/2"	88,0	71	49	WI-212-A45
3"	101,0	79	54	WI-300-A45
4"	129,0	96	65	WI-400-A45

Verfügbare Werkstoffe: 1.4408

Gewindefittings > Fittings > PN 16/ 20 (ISO 4144) > Winkel / Bogen > Winkel 45° Ig /Ag

 *Tipp: Die Eingabe der [Kurzbezeichnung](#) in das Suchfeld auf unserer Website ermöglicht Ihnen den Direktaufruf einer Artikelgruppe. Alternativ [hier klicken](#)



Winkel 45°

Innen-/ Außengewinde

Ausführung

Normung gem. ISO 4144

Werkstoff AISI 316/ 1.4408 (V4A)

Abnahmeprüfzeugnis (APZ) nach DIN EN 10204-3.1

Außengewinde kegelig nach EN 10226 - ISO 7-1 (Kurzzeichen R)

Innengewinde zylindrisch nach ISO 228-1 (Kurzzeichen G)

Auslegung

Temperatur*	Druck**
-20 bis 40 °C	20 bar
100 °C	16 bar
150 °C	15 bar
200 °C	14 bar
220 °C	13 bar

* des Mediums

** erschütterungsfreier maximaler Betriebsdruck

