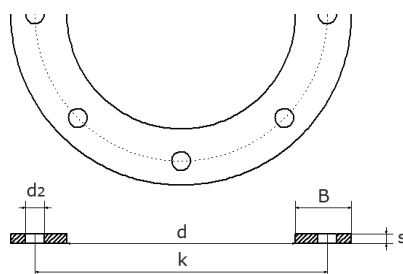
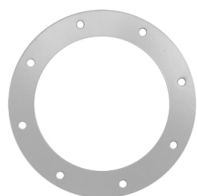


plochá příruba DIN 24154

[zkratka označení: FFR1\\*](#)

(řada 1/ část I)



## technický list výrobku

DN	d	B	b	k	Anz	d2	kg	Art.-Nr.
71	73	25	3	103	4	9,5	0,170	FFR1-071-1
80	82	25	3	112	4	9,5	0,190	FFR1-080-1
90	92	25	3	122	4	9,5	0,210	FFR1-090-1
100	102	25	3	132	4	9,5	0,580	FFR1-100-1
112	114	25	3	144	4	9,5	0,250	FFR1-112-1
125	127	25	3	157	4	9,5	0,270	FFR1-125-1
140	142	25	4	172	6	9,5	0,400	FFR1-140-1
150	152	25	4	185	6	9,5	0,420	FFR1-150-1
160	162	25	4	192	6	9,5	0,920	FFR1-160-1
180	182	25	4	212	6	9,5	0,500	FFR1-180-1
200	203	25	4	233	6	9,5	0,550	FFR1-200-1
224	227	25	4	257	6	9,5	0,610	FFR1-224-1
250	253	25	4	283	6	9,5	0,670	FFR1-250-1
280	283	30	4	317	8	9,5	0,910	FFR1-280-1
300	303	30	4	339	8	9,5	0,970	FFR1-300-1
315	318	30	4	352	8	9,5	1,010	FFR1-315-1
355	358	30	4	392	8	9,5	1,130	FFR1-355-1
400	404	30	4	438	8	9,5	1,270	FFR1-400-1
450	454	30	4	488	8	9,5	1,410	FFR1-450-1
500	504	30	4	538	12	9,5	1,560	FFR1-500-1
560	564	35	4	600	12	9,5	2,040	FFR1-560-1
600	606	35	4	641	12	9,5	2,190	FFR1-600-1
630	634	35	4	670	12	9,5	2,280	FFR1-630-1
710	714	35	4	750	12	9,5	2,560	FFR1-710-1
800	804	35	4	840	16	9,5	2,860	FFR1-800-1
900	904	35	4	940	16	9,5	3,210	FFR1-900-1
1000	1005	35	4	1041	16	9,5	3,560	FFR1-A00-1
1120	1125	40	5	1169	24	9,5	5,680	FFR1-B20-1
1250	1255	40	5	1299	24	9,5	6,320	FFR1-C50-1
1400	1405	40	5	1449	24	9,5	7,060	FFR1-D00-1
1600	1605	40	5	1649	24	9,5	8,050	FFR1-E00-1
1800	1805	40	5	1849	24	9,5	9,030	FFR1-F00-1
2000	2005	40	5	2049	24	9,5	10,020	FFR1-G00-1

dostupné jakosti: na poptávku





## ploché příruby pro vzduchotechnická zařízení

### DIN 24154/ Řada 2, část 2

DIN-Provedení Červenec 1990

Tolerance vnitřní průměr

Jmenovitá světlost	Tol.
71 - 125	+ 1,0 mm
140 - 500	+ 1,5 mm
560 - 2000	+ 2,0 mm