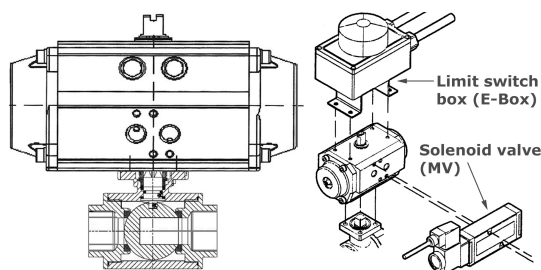


kulový kohout 3-cestný,  
 vnitřní závit, PN 63,  
 s pneumat.pohonem  
 tvrdě eloxováno

[zkratka označení: 3WL\\*](#)



### technický list výrobku

Bauart	Kugel	G	Modell	MV	E-Box	Art.-Nr.
SR	L-Bohr.	1/4"	RE064	24V DC (3/2)	induktiv	3WLF-014-0LI-DC-IS
SR	L-Bohr.	1/4"	RE064	230V AC (3/2)	induktiv	3WLF-014-0LI-AC-IS
SR	L-Bohr.	1/4"	RE064	24V DC (3/2)	mechanisch	3WLF-014-0LI-DC-ME
SR	L-Bohr.	1/4"	RE064	230V AC (3/2)	mechanisch	3WLF-014-0LI-AC-ME
SR	L-Bohr.	1/4"	RE064	24V DC (3/2)	ohne	3WLF-014-0LI-DC-00
SR	L-Bohr.	1/4"	RE064	230V AC (3/2)	ohne	3WLF-014-0LI-AC-00
SR	L-Bohr.	1/4"	RE064	24V AC (3/2)	induktiv	3WLF-014-0LI-DA-IS
SR	L-Bohr.	1/4"	RE064	24V AC (3/2)	mechanisch	3WLF-014-0LI-DA-ME
SR	L-Bohr.	1/4"	RE064	24V AC (3/2)	ohne	3WLF-014-0LI-DA-00
SR	L-Bohr.	1/4"	RE064	ohne	induktiv	3WLF-014-0LI-00-IS
SR	L-Bohr.	1/4"	RE064	ohne	mechanisch	3WLF-014-0LI-00-ME
SR	L-Bohr.	1/4"	RE064	ohne	ohne	3WLF-014-0LI-00-00
SR	L-Bohr.	3/8"	RE064	24V DC (3/2)	induktiv	3WLF-038-0LI-DC-IS
SR	L-Bohr.	3/8"	RE064	230V AC (3/2)	induktiv	3WLF-038-0LI-AC-IS
SR	L-Bohr.	3/8"	RE064	230V AC (3/2)	mechanisch	3WLF-038-0LI-AC-ME
SR	L-Bohr.	3/8"	RE064	24V DC (3/2)	mechanisch	3WLF-038-0LI-DC-ME
SR	L-Bohr.	3/8"	RE064	24V DC (3/2)	ohne	3WLF-038-0LI-DC-00
SR	L-Bohr.	3/8"	RE064	230V AC (3/2)	ohne	3WLF-038-0LI-AC-00
SR	L-Bohr.	3/8"	RE064	24V AC (3/2)	induktiv	3WLF-038-0LI-DA-IS
SR	L-Bohr.	3/8"	RE064	24V AC (3/2)	mechanisch	3WLF-038-0LI-DA-ME
SR	L-Bohr.	3/8"	RE064	24V AC (3/2)	ohne	3WLF-038-0LI-DA-00
SR	L-Bohr.	3/8"	RE064	ohne	induktiv	3WLF-038-0LI-00-IS
SR	L-Bohr.	3/8"	RE064	ohne	mechanisch	3WLF-038-0LI-00-ME
SR	L-Bohr.	3/8"	RE064	ohne	ohne	3WLF-038-0LI-00-00
SR	L-Bohr.	1/2"	RE064	24V DC (3/2)	induktiv	3WLF-012-0LI-DC-IS
SR	L-Bohr.	1/2"	RE064	230V AC (3/2)	induktiv	3WLF-012-0LI-AC-IS
SR	L-Bohr.	1/2"	RE064	230V AC (3/2)	mechanisch	3WLF-012-0LI-AC-ME
SR	L-Bohr.	1/2"	RE064	24V DC (3/2)	mechanisch	3WLF-012-0LI-DC-ME
SR	L-Bohr.	1/2"	RE064	24V DC (3/2)	ohne	3WLF-012-0LI-DC-00
SR	L-Bohr.	1/2"	RE064	230V AC (3/2)	ohne	3WLF-012-0LI-AC-00
SR	L-Bohr.	1/2"	RE064	24V AC (3/2)	induktiv	3WLF-012-0LI-DA-IS
SR	L-Bohr.	1/2"	RE064	24V AC (3/2)	mechanisch	3WLF-012-0LI-DA-ME
SR	L-Bohr.	1/2"	RE064	24V AC (3/2)	ohne	3WLF-012-0LI-DA-00
SR	L-Bohr.	1/2"	RE064	ohne	induktiv	3WLF-012-0LI-00-IS
SR	L-Bohr.	1/2"	RE064	ohne	mechanisch	3WLF-012-0LI-00-ME
SR	L-Bohr.	1/2"	RE064	ohne	ohne	3WLF-012-0LI-00-00

Bauart	Kugel	G	Modell	MV	E-Box	Art.-Nr.
SR	L-Bohr.	3/4"	RE064	24V DC (3/2)	induktiv	3WLF-034-0LI-DC-IS
SR	L-Bohr.	3/4"	RE064	230V AC (3/2)	induktiv	3WLF-034-0LI-AC-IS
SR	L-Bohr.	3/4"	RE064	230V AC (3/2)	mechanisch	3WLF-034-0LI-AC-ME
SR	L-Bohr.	3/4"	RE064	24V DC (3/2)	mechanisch	3WLF-034-0LI-DC-ME
SR	L-Bohr.	3/4"	RE064	24V DC (3/2)	ohne	3WLF-034-0LI-DC-00
SR	L-Bohr.	3/4"	RE064	230V AC (3/2)	ohne	3WLF-034-0LI-AC-00
SR	L-Bohr.	3/4"	RE064	24V AC (3/2)	induktiv	3WLF-034-0LI-DA-IS
SR	L-Bohr.	3/4"	RE064	24V AC (3/2)	mechanisch	3WLF-034-0LI-DA-ME
SR	L-Bohr.	3/4"	RE064	24V AC (3/2)	ohne	3WLF-034-0LI-DA-00
SR	L-Bohr.	3/4"	RE064	ohne	induktiv	3WLF-034-0LI-00-IS
SR	L-Bohr.	3/4"	RE064	ohne	mechanisch	3WLF-034-0LI-00-ME
SR	L-Bohr.	3/4"	RE064	ohne	ohne	3WLF-034-0LI-00-00
SR	L-Bohr.	1"	RE076	24V DC (3/2)	induktiv	3WLF-100-0LI-DC-IS
SR	L-Bohr.	1"	RE076	230V AC (3/2)	induktiv	3WLF-100-0LI-AC-IS
SR	L-Bohr.	1"	RE076	230V AC (3/2)	mechanisch	3WLF-100-0LI-AC-ME
SR	L-Bohr.	1"	RE076	24V DC (3/2)	mechanisch	3WLF-100-0LI-DC-ME
SR	L-Bohr.	1"	RE076	24V DC (3/2)	ohne	3WLF-100-0LI-DC-00
SR	L-Bohr.	1"	RE076	230V AC (3/2)	ohne	3WLF-100-0LI-AC-00
SR	L-Bohr.	1"	RE076	24V AC (3/2)	induktiv	3WLF-100-0LI-DA-IS
SR	L-Bohr.	1"	RE076	24V AC (3/2)	mechanisch	3WLF-100-0LI-DA-ME
SR	L-Bohr.	1"	RE076	24V AC (3/2)	ohne	3WLF-100-0LI-DA-00
SR	L-Bohr.	1"	RE076	ohne	induktiv	3WLF-100-0LI-00-IS
SR	L-Bohr.	1"	RE076	ohne	mechanisch	3WLF-100-0LI-00-ME
SR	L-Bohr.	1"	RE076	ohne	ohne	3WLF-100-0LI-00-00
SR	L-Bohr.	1 1/4"	RE101	24V DC (3/2)	induktiv	3WLF-114-0LI-DC-IS
SR	L-Bohr.	1 1/4"	RE101	230V AC (3/2)	induktiv	3WLF-114-0LI-AC-IS
SR	L-Bohr.	1 1/4"	RE101	230V AC (3/2)	mechanisch	3WLF-114-0LI-AC-ME
SR	L-Bohr.	1 1/4"	RE101	24V DC (3/2)	mechanisch	3WLF-114-0LI-DC-ME
SR	L-Bohr.	1 1/4"	RE101	24V DC (3/2)	ohne	3WLF-114-0LI-DC-00
SR	L-Bohr.	1 1/4"	RE101	230V AC (3/2)	ohne	3WLF-114-0LI-AC-00
SR	L-Bohr.	1 1/4"	RE101	24V AC (3/2)	induktiv	3WLF-114-0LI-DA-IS
SR	L-Bohr.	1 1/4"	RE101	24V AC (3/2)	mechanisch	3WLF-114-0LI-DA-ME
SR	L-Bohr.	1 1/4"	RE101	24V AC (3/2)	ohne	3WLF-114-0LI-DA-00
SR	L-Bohr.	1 1/4"	RE101	ohne	induktiv	3WLF-114-0LI-00-IS
SR	L-Bohr.	1 1/4"	RE101	ohne	mechanisch	3WLF-114-0LI-00-ME
SR	L-Bohr.	1 1/4"	RE101	ohne	ohne	3WLF-114-0LI-00-00
SR	L-Bohr.	1 1/2"	RE101	24V DC (3/2)	induktiv	3WLF-112-0LI-DC-IS
SR	L-Bohr.	1 1/2"	RE101	230V AC (3/2)	induktiv	3WLF-112-0LI-AC-IS
SR	L-Bohr.	1 1/2"	RE101	230V AC (3/2)	mechanisch	3WLF-112-0LI-AC-ME
SR	L-Bohr.	1 1/2"	RE101	24V DC (3/2)	mechanisch	3WLF-112-0LI-DC-ME
SR	L-Bohr.	1 1/2"	RE101	24V DC (3/2)	ohne	3WLF-112-0LI-DC-00
SR	L-Bohr.	1 1/2"	RE101	230V AC (3/2)	ohne	3WLF-112-0LI-AC-00
SR	L-Bohr.	1 1/2"	RE101	24V AC (3/2)	induktiv	3WLF-112-0LI-DA-IS
SR	L-Bohr.	1 1/2"	RE101	24V AC (3/2)	mechanisch	3WLF-112-0LI-DA-ME
SR	L-Bohr.	1 1/2"	RE101	24V AC (3/2)	ohne	3WLF-112-0LI-DA-00
SR	L-Bohr.	1 1/2"	RE101	ohne	induktiv	3WLF-112-0LI-00-IS
SR	L-Bohr.	1 1/2"	RE101	ohne	mechanisch	3WLF-112-0LI-00-ME
SR	L-Bohr.	1 1/2"	RE101	ohne	ohne	3WLF-112-0LI-00-00
SR	L-Bohr.	2"	RE116	24V DC (3/2)	induktiv	3WLF-200-0LI-DC-IS
SR	L-Bohr.	2"	RE116	230V AC (3/2)	induktiv	3WLF-200-0LI-AC-IS
SR	L-Bohr.	2"	RE116	24V DC (3/2)	mechanisch	3WLF-200-0LI-DC-ME
SR	L-Bohr.	2"	RE116	230V AC (3/2)	mechanisch	3WLF-200-0LI-AC-ME
SR	L-Bohr.	2"	RE116	24V DC (3/2)	ohne	3WLF-200-0LI-DC-00
SR	L-Bohr.	2"	RE116	230V AC (3/2)	ohne	3WLF-200-0LI-AC-00
SR	L-Bohr.	2"	RE116	24V AC (3/2)	induktiv	3WLF-200-0LI-DA-IS
SR	L-Bohr.	2"	RE116	24V AC (3/2)	mechanisch	3WLF-200-0LI-DA-ME
SR	L-Bohr.	2"	RE116	24V AC (3/2)	ohne	3WLF-200-0LI-DA-00
SR	L-Bohr.	2"	RE116	ohne	induktiv	3WLF-200-0LI-00-IS

Bauart	Kugel	G	Modell	MV	E-Box	Art.-Nr.
SR	L-Bohr.	2"	RE116	ohne	ohne	3WLF-200-0LI-00-00
SR	L-Bohr.	2"	RE126	ohne	mechanisch	3WLF-200-0LI-00-ME
SR	L-Bohr.	2 1/2"	RE146	230V AC (3/2)	induktiv	3WLF-212-0LI-AC-IS
SR	L-Bohr.	2 1/2"	RE146	24V DC (3/2)	induktiv	3WLF-212-0LI-DC-IS
SR	L-Bohr.	2 1/2"	RE146	230V AC (3/2)	mechanisch	3WLF-212-0LI-AC-ME
SR	L-Bohr.	2 1/2"	RE146	24V DC (3/2)	mechanisch	3WLF-212-0LI-DC-ME
SR	L-Bohr.	2 1/2"	RE146	230V AC (3/2)	ohne	3WLF-212-0LI-AC-00
SR	L-Bohr.	2 1/2"	RE146	24V DC (3/2)	ohne	3WLF-212-0LI-DC-00
SR	L-Bohr.	2 1/2"	RE146	24V AC (3/2)	induktiv	3WLF-212-0LI-DA-IS
SR	L-Bohr.	2 1/2"	RE146	24V AC (3/2)	mechanisch	3WLF-212-0LI-DA-ME
SR	L-Bohr.	2 1/2"	RE146	24V AC (3/2)	ohne	3WLF-212-0LI-DA-00
SR	L-Bohr.	2 1/2"	RE146	ohne	induktiv	3WLF-212-0LI-00-IS
SR	L-Bohr.	2 1/2"	RE146	ohne	mechanisch	3WLF-212-0LI-00-ME
SR	L-Bohr.	2 1/2"	RE146	ohne	ohne	3WLF-212-0LI-00-00
SR	L-Bohr.	3"	RE146	24V DC (3/2)	induktiv	3WLF-300-0LI-DC-IS
SR	L-Bohr.	3"	RE146	230V AC (3/2)	induktiv	3WLF-300-0LI-AC-IS
SR	L-Bohr.	3"	RE146	230V AC (3/2)	mechanisch	3WLF-300-0LI-AC-ME
SR	L-Bohr.	3"	RE146	24V DC (3/2)	mechanisch	3WLF-300-0LI-DC-ME
SR	L-Bohr.	3"	RE146	24V DC (3/2)	ohne	3WLF-300-0LI-DC-00
SR	L-Bohr.	3"	RE146	230V AC (3/2)	ohne	3WLF-300-0LI-AC-00
SR	L-Bohr.	3"	RE146	24V AC (3/2)	induktiv	3WLF-300-0LI-DA-IS
SR	L-Bohr.	3"	RE146	24V AC (3/2)	mechanisch	3WLF-300-0LI-DA-ME
SR	L-Bohr.	3"	RE146	24V AC (3/2)	ohne	3WLF-300-0LI-DA-00
SR	L-Bohr.	3"	RE146	ohne	induktiv	3WLF-300-0LI-00-IS
SR	L-Bohr.	3"	RE146	ohne	mechanisch	3WLF-300-0LI-00-ME
SR	L-Bohr.	3"	RE146	ohne	ohne	3WLF-300-0LI-00-00
SR	L-Bohr.	4"	RE161	24V DC (3/2)	induktiv	3WLF-400-0LI-DC-IS
SR	L-Bohr.	4"	RE161	230V AC (3/2)	induktiv	3WLF-400-0LI-AC-IS
SR	L-Bohr.	4"	RE161	230V AC (3/2)	mechanisch	3WLF-400-0LI-AC-ME
SR	L-Bohr.	4"	RE161	24V DC (3/2)	mechanisch	3WLF-400-0LI-DC-ME
SR	L-Bohr.	4"	RE161	24V DC (3/2)	ohne	3WLF-400-0LI-DC-00
SR	L-Bohr.	4"	RE161	230V AC (3/2)	ohne	3WLF-400-0LI-AC-00
SR	L-Bohr.	4"	RE161	24V AC (3/2)	induktiv	3WLF-400-0LI-DA-IS
SR	L-Bohr.	4"	RE161	24V AC (3/2)	mechanisch	3WLF-400-0LI-DA-ME
SR	L-Bohr.	4"	RE161	24V AC (3/2)	ohne	3WLF-400-0LI-DA-00
SR	L-Bohr.	4"	RE161	ohne	induktiv	3WLF-400-0LI-00-IS
SR	L-Bohr.	4"	RE161	ohne	mechanisch	3WLF-400-0LI-00-ME
SR	L-Bohr.	4"	RE161	ohne	ohne	3WLF-400-0LI-00-00
SR	T-Bohr.	1/4"	RE064	24V DC (3/2)	induktiv	3WLF-014-0TI-DC-IS
SR	T-Bohr.	1/4"	RE064	230V AC (3/2)	induktiv	3WLF-014-0TI-AC-IS
SR	T-Bohr.	1/4"	RE064	230V AC (3/2)	mechanisch	3WLF-014-0TI-AC-ME
SR	T-Bohr.	1/4"	RE064	24V DC (3/2)	mechanisch	3WLF-014-0TI-DC-ME
SR	T-Bohr.	1/4"	RE064	24V DC (3/2)	ohne	3WLF-014-0TI-DC-00
SR	T-Bohr.	1/4"	RE064	230V AC (3/2)	ohne	3WLF-014-0TI-AC-00
SR	T-Bohr.	1/4"	RE064	24V AC (3/2)	induktiv	3WLF-014-0TI-DA-IS
SR	T-Bohr.	1/4"	RE064	24V AC (3/2)	mechanisch	3WLF-014-0TI-DA-ME
SR	T-Bohr.	1/4"	RE064	24V AC (3/2)	ohne	3WLF-014-0TI-DA-00
SR	T-Bohr.	1/4"	RE064	ohne	induktiv	3WLF-014-0TI-00-IS
SR	T-Bohr.	1/4"	RE064	ohne	mechanisch	3WLF-014-0TI-00-ME
SR	T-Bohr.	1/4"	RE064	ohne	ohne	3WLF-014-0TI-00-00
SR	T-Bohr.	3/8"	RE064	24V DC (3/2)	induktiv	3WLF-038-0TI-DC-IS
SR	T-Bohr.	3/8"	RE064	230V AC (3/2)	induktiv	3WLF-038-0TI-AC-IS
SR	T-Bohr.	3/8"	RE064	230V AC (3/2)	mechanisch	3WLF-038-0TI-AC-ME
SR	T-Bohr.	3/8"	RE064	24V DC (3/2)	mechanisch	3WLF-038-0TI-DC-ME
SR	T-Bohr.	3/8"	RE064	24V DC (3/2)	ohne	3WLF-038-0TI-DC-00
SR	T-Bohr.	3/8"	RE064	230V AC (3/2)	ohne	3WLF-038-0TI-AC-00
SR	T-Bohr.	3/8"	RE064	24V AC (3/2)	induktiv	3WLF-038-0TI-DA-IS
SR	T-Bohr.	3/8"	RE064	24V AC (3/2)	mechanisch	3WLF-038-0TI-DA-ME

Bauart	Kugel	G	Modell	MV	E-Box	Art.-Nr.
SR	T-Bohr.	3/8"	RE064	24V AC (3/2)	ohne	3WLF-038-0TI-DA-00
SR	T-Bohr.	3/8"	RE064	ohne	induktiv	3WLF-038-0TI-00-IS
SR	T-Bohr.	3/8"	RE064	ohne	mechanisch	3WLF-038-0TI-00-ME
SR	T-Bohr.	3/8"	RE064	ohne	ohne	3WLF-038-0TI-00-00
SR	T-Bohr.	1/2"	RE064	24V DC (3/2)	induktiv	3WLF-012-0TI-DC-IS
SR	T-Bohr.	1/2"	RE064	230V AC (3/2)	induktiv	3WLF-012-0TI-AC-IS
SR	T-Bohr.	1/2"	RE064	230V AC (3/2)	mechanisch	3WLF-012-0TI-AC-ME
SR	T-Bohr.	1/2"	RE064	24V DC (3/2)	mechanisch	3WLF-012-0TI-DC-ME
SR	T-Bohr.	1/2"	RE064	24V DC (3/2)	ohne	3WLF-012-0TI-DC-00
SR	T-Bohr.	1/2"	RE064	230V AC (3/2)	ohne	3WLF-012-0TI-AC-00
SR	T-Bohr.	1/2"	RE064	24V AC (3/2)	induktiv	3WLF-012-0TI-DA-IS
SR	T-Bohr.	1/2"	RE064	24V AC (3/2)	mechanisch	3WLF-012-0TI-DA-ME
SR	T-Bohr.	1/2"	RE064	24V AC (3/2)	ohne	3WLF-012-0TI-DA-00
SR	T-Bohr.	1/2"	RE064	ohne	induktiv	3WLF-012-0TI-00-IS
SR	T-Bohr.	1/2"	RE064	ohne	mechanisch	3WLF-012-0TI-00-ME
SR	T-Bohr.	1/2"	RE064	ohne	ohne	3WLF-012-0TI-00-00
SR	T-Bohr.	3/4"	RE064	24V DC (3/2)	induktiv	3WLF-034-0TI-DC-IS
SR	T-Bohr.	3/4"	RE064	230V AC (3/2)	induktiv	3WLF-034-0TI-AC-IS
SR	T-Bohr.	3/4"	RE064	230V AC (3/2)	mechanisch	3WLF-034-0TI-AC-ME
SR	T-Bohr.	3/4"	RE064	24V DC (3/2)	mechanisch	3WLF-034-0TI-DC-ME
SR	T-Bohr.	3/4"	RE064	24V DC (3/2)	ohne	3WLF-034-0TI-DC-00
SR	T-Bohr.	3/4"	RE064	230V AC (3/2)	ohne	3WLF-034-0TI-AC-00
SR	T-Bohr.	3/4"	RE064	24V AC (3/2)	induktiv	3WLF-034-0TI-DA-IS
SR	T-Bohr.	3/4"	RE064	24V AC (3/2)	mechanisch	3WLF-034-0TI-DA-ME
SR	T-Bohr.	3/4"	RE064	24V AC (3/2)	ohne	3WLF-034-0TI-DA-00
SR	T-Bohr.	3/4"	RE064	ohne	induktiv	3WLF-034-0TI-00-IS
SR	T-Bohr.	3/4"	RE064	ohne	mechanisch	3WLF-034-0TI-00-ME
SR	T-Bohr.	3/4"	RE064	ohne	ohne	3WLF-034-0TI-00-00
SR	T-Bohr.	1"	RE076	24V DC (3/2)	induktiv	3WLF-100-0TI-DC-IS
SR	T-Bohr.	1"	RE076	230V AC (3/2)	induktiv	3WLF-100-0TI-AC-IS
SR	T-Bohr.	1"	RE076	230V AC (3/2)	mechanisch	3WLF-100-0TI-AC-ME
SR	T-Bohr.	1"	RE076	24V DC (3/2)	mechanisch	3WLF-100-0TI-DC-ME
SR	T-Bohr.	1"	RE076	24V DC (3/2)	ohne	3WLF-100-0TI-DC-00
SR	T-Bohr.	1"	RE076	230V AC (3/2)	ohne	3WLF-100-0TI-AC-00
SR	T-Bohr.	1"	RE076	24V AC (3/2)	induktiv	3WLF-100-0TI-DA-IS
SR	T-Bohr.	1"	RE076	24V AC (3/2)	mechanisch	3WLF-100-0TI-DA-ME
SR	T-Bohr.	1"	RE076	24V AC (3/2)	ohne	3WLF-100-0TI-DA-00
SR	T-Bohr.	1"	RE076	ohne	induktiv	3WLF-100-0TI-00-IS
SR	T-Bohr.	1"	RE076	ohne	mechanisch	3WLF-100-0TI-00-ME
SR	T-Bohr.	1"	RE076	ohne	ohne	3WLF-100-0TI-00-00
SR	T-Bohr.	1 1/4"	RE101	24V DC (3/2)	induktiv	3WLF-114-0TI-DC-IS
SR	T-Bohr.	1 1/4"	RE101	230V AC (3/2)	induktiv	3WLF-114-0TI-AC-IS
SR	T-Bohr.	1 1/4"	RE101	230V AC (3/2)	mechanisch	3WLF-114-0TI-AC-ME
SR	T-Bohr.	1 1/4"	RE101	24V DC (3/2)	mechanisch	3WLF-114-0TI-DC-ME
SR	T-Bohr.	1 1/4"	RE101	24V DC (3/2)	ohne	3WLF-114-0TI-DC-00
SR	T-Bohr.	1 1/4"	RE101	230V AC (3/2)	ohne	3WLF-114-0TI-AC-00
SR	T-Bohr.	1 1/4"	RE101	24V AC (3/2)	induktiv	3WLF-114-0TI-DA-IS
SR	T-Bohr.	1 1/4"	RE101	24V AC (3/2)	mechanisch	3WLF-114-0TI-DA-ME
SR	T-Bohr.	1 1/4"	RE101	24V AC (3/2)	ohne	3WLF-114-0TI-DA-00
SR	T-Bohr.	1 1/4"	RE101	ohne	induktiv	3WLF-114-0TI-00-IS
SR	T-Bohr.	1 1/4"	RE101	ohne	mechanisch	3WLF-114-0TI-00-ME
SR	T-Bohr.	1 1/4"	RE101	ohne	ohne	3WLF-114-0TI-00-00
SR	T-Bohr.	1 1/2"	RE101	24V DC (3/2)	induktiv	3WLF-112-0TI-DC-IS
SR	T-Bohr.	1 1/2"	RE101	230V AC (3/2)	induktiv	3WLF-112-0TI-AC-IS
SR	T-Bohr.	1 1/2"	RE101	230V AC (3/2)	mechanisch	3WLF-112-0TI-AC-ME
SR	T-Bohr.	1 1/2"	RE101	24V DC (3/2)	mechanisch	3WLF-112-0TI-DC-ME
SR	T-Bohr.	1 1/2"	RE101	24V DC (3/2)	ohne	3WLF-112-0TI-DC-00
SR	T-Bohr.	1 1/2"	RE101	230V AC (3/2)	ohne	3WLF-112-0TI-AC-00

Bauart	Kugel	G	Modell	MV	E-Box	Art.-Nr.
SR	T-Bohr.	1 1/2"	RE101	24V AC (3/2)	induktiv	3WLF-112-0TI-DA-IS
SR	T-Bohr.	1 1/2"	RE101	24V AC (3/2)	mechanisch	3WLF-112-0TI-DA-ME
SR	T-Bohr.	1 1/2"	RE101	24V AC (3/2)	ohne	3WLF-112-0TI-DA-00
SR	T-Bohr.	1 1/2"	RE101	ohne	induktiv	3WLF-112-0TI-00-IS
SR	T-Bohr.	1 1/2"	RE101	ohne	mechanisch	3WLF-112-0TI-00-ME
SR	T-Bohr.	1 1/2"	RE101	ohne	ohne	3WLF-112-0TI-00-00
SR	T-Bohr.	2"	RE116	24V DC (3/2)	induktiv	3WLF-200-0TI-DC-IS
SR	T-Bohr.	2"	RE116	230V AC (3/2)	induktiv	3WLF-200-0TI-AC-IS
SR	T-Bohr.	2"	RE116	230V AC (3/2)	mechanisch	3WLF-200-0TI-AC-ME
SR	T-Bohr.	2"	RE116	24V DC (3/2)	mechanisch	3WLF-200-0TI-DC-ME
SR	T-Bohr.	2"	RE116	24V DC (3/2)	ohne	3WLF-200-0TI-DC-00
SR	T-Bohr.	2"	RE116	230V AC (3/2)	ohne	3WLF-200-0TI-AC-00
SR	T-Bohr.	2"	RE116	24V AC (3/2)	induktiv	3WLF-200-0TI-DA-IS
SR	T-Bohr.	2"	RE116	24V AC (3/2)	mechanisch	3WLF-200-0TI-DA-ME
SR	T-Bohr.	2"	RE116	24V AC (3/2)	ohne	3WLF-200-0TI-DA-00
SR	T-Bohr.	2"	RE116	ohne	induktiv	3WLF-200-0TI-00-IS
SR	T-Bohr.	2"	RE116	ohne	mechanisch	3WLF-200-0TI-00-ME
SR	T-Bohr.	2"	RE116	ohne	ohne	3WLF-200-0TI-00-00
SR	T-Bohr.	2 1/2"	RE146	24V DC (3/2)	induktiv	3WLF-212-0TI-DC-IS
SR	T-Bohr.	2 1/2"	RE146	230V AC (3/2)	induktiv	3WLF-212-0TI-AC-IS
SR	T-Bohr.	2 1/2"	RE146	230V AC (3/2)	mechanisch	3WLF-212-0TI-AC-ME
SR	T-Bohr.	2 1/2"	RE146	24V DC (3/2)	mechanisch	3WLF-212-0TI-DC-ME
SR	T-Bohr.	2 1/2"	RE146	24V DC (3/2)	ohne	3WLF-212-0TI-DC-00
SR	T-Bohr.	2 1/2"	RE146	230V AC (3/2)	ohne	3WLF-212-0TI-AC-00
SR	T-Bohr.	2 1/2"	RE146	24V AC (3/2)	induktiv	3WLF-212-0TI-DA-IS
SR	T-Bohr.	2 1/2"	RE146	24V AC (3/2)	mechanisch	3WLF-212-0TI-DA-ME
SR	T-Bohr.	2 1/2"	RE146	24V AC (3/2)	ohne	3WLF-212-0TI-DA-00
SR	T-Bohr.	2 1/2"	RE146	ohne	induktiv	3WLF-212-0TI-00-IS
SR	T-Bohr.	2 1/2"	RE146	ohne	mechanisch	3WLF-212-0TI-00-ME
SR	T-Bohr.	2 1/2"	RE146	ohne	ohne	3WLF-212-0TI-00-00
SR	T-Bohr.	3"	RE146	24V DC (3/2)	induktiv	3WLF-300-0TI-DC-IS
SR	T-Bohr.	3"	RE146	230V AC (3/2)	induktiv	3WLF-300-0TI-AC-IS
SR	T-Bohr.	3"	RE146	230V AC (3/2)	mechanisch	3WLF-300-0TI-AC-ME
SR	T-Bohr.	3"	RE146	24V DC (3/2)	mechanisch	3WLF-300-0TI-DC-ME
SR	T-Bohr.	3"	RE146	24V DC (3/2)	ohne	3WLF-300-0TI-DC-00
SR	T-Bohr.	3"	RE146	230V AC (3/2)	ohne	3WLF-300-0TI-AC-00
SR	T-Bohr.	3"	RE146	24V AC (3/2)	induktiv	3WLF-300-0TI-DA-IS
SR	T-Bohr.	3"	RE146	24V AC (3/2)	mechanisch	3WLF-300-0TI-DA-ME
SR	T-Bohr.	3"	RE146	24V AC (3/2)	ohne	3WLF-300-0TI-DA-00
SR	T-Bohr.	3"	RE146	ohne	induktiv	3WLF-300-0TI-00-IS
SR	T-Bohr.	3"	RE146	ohne	mechanisch	3WLF-300-0TI-00-ME
SR	T-Bohr.	3"	RE146	ohne	ohne	3WLF-300-0TI-00-00
SR	T-Bohr.	4"	RE161	24V DC (3/2)	induktiv	3WLF-400-0TI-DC-IS
SR	T-Bohr.	4"	RE161	230V AC (3/2)	induktiv	3WLF-400-0TI-AC-IS
SR	T-Bohr.	4"	RE161	230V AC (3/2)	mechanisch	3WLF-400-0TI-AC-ME
SR	T-Bohr.	4"	RE161	24V DC (3/2)	mechanisch	3WLF-400-0TI-DC-ME
SR	T-Bohr.	4"	RE161	24V DC (3/2)	ohne	3WLF-400-0TI-DC-00
SR	T-Bohr.	4"	RE161	230V AC (3/2)	ohne	3WLF-400-0TI-AC-00
SR	T-Bohr.	4"	RE161	24V AC (3/2)	induktiv	3WLF-400-0TI-DA-IS
SR	T-Bohr.	4"	RE161	24V AC (3/2)	mechanisch	3WLF-400-0TI-DA-ME
SR	T-Bohr.	4"	RE161	24V AC (3/2)	ohne	3WLF-400-0TI-DA-00
SR	T-Bohr.	4"	RE161	ohne	induktiv	3WLF-400-0TI-00-IS
SR	T-Bohr.	4"	RE161	ohne	mechanisch	3WLF-400-0TI-00-ME
SR	T-Bohr.	4"	RE161	ohne	ohne	3WLF-400-0TI-00-00
DA	L-Bohr.	1/4"	RE051	24V DC (5/2)	induktiv	3WLL-014-0LI-DC-IS
DA	L-Bohr.	1/4"	RE051	230V AC (5/2)	induktiv	3WLL-014-0LI-AC-IS
DA	L-Bohr.	1/4"	RE051	230V AC (5/2)	mechanisch	3WLL-014-0LI-AC-ME
DA	L-Bohr.	1/4"	RE051	24V DC (5/2)	mechanisch	3WLL-014-0LI-DC-ME

Bauart	Kugel	G	Modell	MV	E-Box	Art.-Nr.
DA	L-Bohr.	1/4"	RE051	24V DC (5/2)	ohne	3WLL-014-0LI-DC-00
DA	L-Bohr.	1/4"	RE051	230V AC (5/2)	ohne	3WLL-014-0LI-AC-00
DA	L-Bohr.	1/4"	RE051	24V AC (5/2)	induktiv	3WLL-014-0LI-DA-IS
DA	L-Bohr.	1/4"	RE051	24V AC (5/2)	mechanisch	3WLL-014-0LI-DA-ME
DA	L-Bohr.	1/4"	RE051	24V AC (5/2)	ohne	3WLL-014-0LI-DA-00
DA	L-Bohr.	1/4"	RE051	ohne	induktiv	3WLL-014-0LI-00-IS
DA	L-Bohr.	1/4"	RE051	ohne	mechanisch	3WLL-014-0LI-00-ME
DA	L-Bohr.	1/4"	RE051	ohne	ohne	3WLL-014-0LI-00-00
DA	L-Bohr.	3/8"	RE051	230V AC (5/2)	mechanisch	3WLL-038-0LI-AC-ME
DA	L-Bohr.	3/8"	RE051	24V DC (5/2)	mechanisch	3WLL-038-0LI-DC-ME
DA	L-Bohr.	3/8"	RE051	24V DC (5/2)	ohne	3WLL-038-0LI-DC-00
DA	L-Bohr.	3/8"	RE051	230V AC (5/2)	ohne	3WLL-038-0LI-AC-00
DA	L-Bohr.	3/8"	RE051	24V AC (5/2)	induktiv	3WLL-038-0LI-DA-IS
DA	L-Bohr.	3/8"	RE051	24V AC (5/2)	mechanisch	3WLL-038-0LI-DA-ME
DA	L-Bohr.	3/8"	RE051	24V AC (5/2)	ohne	3WLL-038-0LI-DA-00
DA	L-Bohr.	3/8"	RE051	ohne	induktiv	3WLL-038-0LI-00-IS
DA	L-Bohr.	3/8"	RE051	ohne	mechanisch	3WLL-038-0LI-00-ME
DA	L-Bohr.	3/8"	RE051	ohne	ohne	3WLL-038-0LI-00-00
DA	L-Bohr.	1/2"	RE051	24V DC (5/2)	induktiv	3WLL-012-0LI-DC-IS
DA	L-Bohr.	1/2"	RE051	230V AC (5/2)	induktiv	3WLL-012-0LI-AC-IS
DA	L-Bohr.	1/2"	RE051	24V DC (5/2)	mechanisch	3WLL-012-0LI-DC-ME
DA	L-Bohr.	1/2"	RE051	230V AC (5/2)	mechanisch	3WLL-012-0LI-AC-ME
DA	L-Bohr.	1/2"	RE051	24V DC (5/2)	ohne	3WLL-012-0LI-DC-00
DA	L-Bohr.	1/2"	RE051	230V AC (5/2)	ohne	3WLL-012-0LI-AC-00
DA	L-Bohr.	1/2"	RE051	24V AC (5/2)	induktiv	3WLL-012-0LI-DA-IS
DA	L-Bohr.	1/2"	RE051	24V AC (5/2)	mechanisch	3WLL-012-0LI-DA-ME
DA	L-Bohr.	1/2"	RE051	24V AC (5/2)	ohne	3WLL-012-0LI-DA-00
DA	L-Bohr.	1/2"	RE051	ohne	induktiv	3WLL-012-0LI-00-IS
DA	L-Bohr.	1/2"	RE051	ohne	mechanisch	3WLL-012-0LI-00-ME
DA	L-Bohr.	1/2"	RE051	ohne	ohne	3WLL-012-0LI-00-00
DA	L-Bohr.	3/4"	RE051	230V AC (3/2)	induktiv	3WLL-034-0LI-AC-IS
DA	L-Bohr.	3/4"	RE051	24V DC (5/2)	induktiv	3WLL-034-0LI-DC-IS
DA	L-Bohr.	3/4"	RE051	24V DC (5/2)	induktiv	3WLL-038-0LI-DC-IS
DA	L-Bohr.	3/4"	RE051	230V AC (5/2)	induktiv	3WLL-038-0LI-AC-IS
DA	L-Bohr.	3/4"	RE051	24V DC (5/2)	mechanisch	3WLL-034-0LI-DC-ME
DA	L-Bohr.	3/4"	RE051	230V AC (5/2)	mechanisch	3WLL-034-0LI-AC-ME
DA	L-Bohr.	3/4"	RE051	230V AC (5/2)	ohne	3WLL-034-0LI-AC-00
DA	L-Bohr.	3/4"	RE051	24V DC (5/2)	ohne	3WLL-034-0LI-DC-00
DA	L-Bohr.	3/4"	RE051	24V AC (5/2)	induktiv	3WLL-034-0LI-DA-IS
DA	L-Bohr.	3/4"	RE051	24V AC (5/2)	mechanisch	3WLL-034-0LI-DA-ME
DA	L-Bohr.	3/4"	RE051	24V AC (5/2)	ohne	3WLL-034-0LI-DA-00
DA	L-Bohr.	3/4"	RE051	ohne	induktiv	3WLL-034-0LI-00-IS
DA	L-Bohr.	3/4"	RE051	ohne	mechanisch	3WLL-034-0LI-00-ME
DA	L-Bohr.	3/4"	RE051	ohne	ohne	3WLL-034-0LI-00-00
DA	L-Bohr.	1"	RE064	24V DC (5/2)	induktiv	3WLL-100-0LI-DC-IS
DA	L-Bohr.	1"	RE064	230V AC (5/2)	induktiv	3WLL-100-0LI-AC-IS
DA	L-Bohr.	1"	RE064	230V AC (5/2)	mechanisch	3WLL-100-0LI-AC-ME
DA	L-Bohr.	1"	RE064	24V DC (5/2)	mechanisch	3WLL-100-0LI-DC-ME
DA	L-Bohr.	1"	RE064	230V AC (5/2)	ohne	3WLL-100-0LI-AC-00
DA	L-Bohr.	1"	RE064	24V DC (5/2)	ohne	3WLL-100-0LI-DC-00
DA	L-Bohr.	1"	RE064	24V AC (5/2)	induktiv	3WLL-100-0LI-DA-IS
DA	L-Bohr.	1"	RE064	24V AC (5/2)	mechanisch	3WLL-100-0LI-DA-ME
DA	L-Bohr.	1"	RE064	24V AC (5/2)	ohne	3WLL-100-0LI-DA-00
DA	L-Bohr.	1"	RE064	ohne	induktiv	3WLL-100-0LI-00-IS
DA	L-Bohr.	1"	RE064	ohne	mechanisch	3WLL-100-0LI-00-ME
DA	L-Bohr.	1"	RE064	ohne	ohne	3WLL-100-0LI-00-00
DA	L-Bohr.	1 1/4"	RE076	24V DC (5/2)	induktiv	3WLL-114-0LI-DC-IS
DA	L-Bohr.	1 1/4"	RE076	230V AC (5/2)	induktiv	3WLL-114-0LI-AC-IS

Bauart	Kugel	G	Modell	MV	E-Box	Art.-Nr.
DA	L-Bohr.	1 1/4"	RE076	24V DC (5/2)	mechanisch	3WLL-114-0LI-DC-ME
DA	L-Bohr.	1 1/4"	RE076	230V AC (5/2)	mechanisch	3WLL-114-0LI-AC-ME
DA	L-Bohr.	1 1/4"	RE076	24V DC (5/2)	ohne	3WLL-114-0LI-DC-00
DA	L-Bohr.	1 1/4"	RE076	230V AC (5/2)	ohne	3WLL-114-0LI-AC-00
DA	L-Bohr.	1 1/4"	RE076	24V AC (5/2)	induktiv	3WLL-114-0LI-DA-IS
DA	L-Bohr.	1 1/4"	RE076	24V AC (5/2)	mechanisch	3WLL-114-0LI-DA-ME
DA	L-Bohr.	1 1/4"	RE076	24V AC (5/2)	ohne	3WLL-114-0LI-DA-00
DA	L-Bohr.	1 1/4"	RE076	ohne	induktiv	3WLL-114-0LI-00-IS
DA	L-Bohr.	1 1/4"	RE076	ohne	mechanisch	3WLL-114-0LI-00-ME
DA	L-Bohr.	1 1/4"	RE076	ohne	ohne	3WLL-114-0LI-00-00
DA	L-Bohr.	1 1/2"	RE076	24V DC (5/2)	induktiv	3WLL-112-0LI-DC-IS
DA	L-Bohr.	1 1/2"	RE076	230V AC (5/2)	induktiv	3WLL-112-0LI-AC-IS
DA	L-Bohr.	1 1/2"	RE076	24V DC (5/2)	mechanisch	3WLL-112-0LI-DC-ME
DA	L-Bohr.	1 1/2"	RE076	230V AC (5/2)	mechanisch	3WLL-112-0LI-AC-ME
DA	L-Bohr.	1 1/2"	RE076	230V AC (5/2)	ohne	3WLL-112-0LI-AC-00
DA	L-Bohr.	1 1/2"	RE076	24V DC (5/2)	ohne	3WLL-112-0LI-DC-00
DA	L-Bohr.	1 1/2"	RE076	24V AC (5/2)	induktiv	3WLL-112-0LI-DA-IS
DA	L-Bohr.	1 1/2"	RE076	24V AC (5/2)	mechanisch	3WLL-112-0LI-DA-ME
DA	L-Bohr.	1 1/2"	RE076	24V AC (5/2)	ohne	3WLL-112-0LI-DA-00
DA	L-Bohr.	1 1/2"	RE076	ohne	induktiv	3WLL-112-0LI-00-IS
DA	L-Bohr.	1 1/2"	RE076	ohne	mechanisch	3WLL-112-0LI-00-ME
DA	L-Bohr.	1 1/2"	RE076	ohne	ohne	3WLL-112-0LI-00-00
DA	L-Bohr.	2"	RE086	24V DC (5/2)	induktiv	3WLL-200-0LI-DC-IS
DA	L-Bohr.	2"	RE086	230V AC (5/2)	induktiv	3WLL-200-0LI-AC-IS
DA	L-Bohr.	2"	RE086	24V DC (5/2)	mechanisch	3WLL-200-0LI-DC-ME
DA	L-Bohr.	2"	RE086	230V AC (5/2)	mechanisch	3WLL-200-0LI-AC-ME
DA	L-Bohr.	2"	RE086	24V DC (5/2)	ohne	3WLL-200-0LI-DC-00
DA	L-Bohr.	2"	RE086	230V AC (5/2)	ohne	3WLL-200-0LI-AC-00
DA	L-Bohr.	2"	RE086	24V AC (5/2)	induktiv	3WLL-200-0LI-DA-IS
DA	L-Bohr.	2"	RE086	24V AC (5/2)	mechanisch	3WLL-200-0LI-DA-ME
DA	L-Bohr.	2"	RE086	24V AC (5/2)	ohne	3WLL-200-0LI-DA-00
DA	L-Bohr.	2"	RE086	ohne	induktiv	3WLL-200-0LI-00-IS
DA	L-Bohr.	2"	RE086	ohne	mechanisch	3WLL-200-0LI-00-ME
DA	L-Bohr.	2"	RE086	ohne	ohne	3WLL-200-0LI-00-00
DA	L-Bohr.	2 1/2"	RE101	24V DC (5/2)	induktiv	3WLL-212-0LI-DC-IS
DA	L-Bohr.	2 1/2"	RE101	230V AC (5/2)	induktiv	3WLL-212-0LI-AC-IS
DA	L-Bohr.	2 1/2"	RE101	230V AC (5/2)	mechanisch	3WLL-212-0LI-AC-ME
DA	L-Bohr.	2 1/2"	RE101	230V AC (5/2)	ohne	3WLL-212-0LI-AC-00
DA	L-Bohr.	2 1/2"	RE101	24V DC (5/2)	ohne	3WLL-212-0LI-DC-00
DA	L-Bohr.	2 1/2"	RE101	24V AC (5/2)	induktiv	3WLL-212-0LI-DA-IS
DA	L-Bohr.	2 1/2"	RE101	24V AC (5/2)	mechanisch	3WLL-212-0LI-DA-ME
DA	L-Bohr.	2 1/2"	RE101	24V AC (5/2)	mechanisch	3WLL-212-0LI-DC-ME
DA	L-Bohr.	2 1/2"	RE101	24V AC (5/2)	ohne	3WLL-212-0LI-DA-00
DA	L-Bohr.	2 1/2"	RE101	ohne	induktiv	3WLL-212-0LI-00-IS
DA	L-Bohr.	2 1/2"	RE101	ohne	mechanisch	3WLL-212-0LI-00-ME
DA	L-Bohr.	2 1/2"	RE101	ohne	ohne	3WLL-212-0LI-00-00
DA	L-Bohr.	3"	RE116	24V DC (5/2)	induktiv	3WLL-300-0LI-DC-IS
DA	L-Bohr.	3"	RE116	230V AC (5/2)	induktiv	3WLL-300-0LI-AC-IS
DA	L-Bohr.	3"	RE116	230V AC (5/2)	mechanisch	3WLL-300-0LI-AC-ME
DA	L-Bohr.	3"	RE116	24V DC (5/2)	mechanisch	3WLL-300-0LI-DC-ME
DA	L-Bohr.	3"	RE116	24V DC (5/2)	ohne	3WLL-300-0LI-DC-00
DA	L-Bohr.	3"	RE116	230V AC (5/2)	ohne	3WLL-300-0LI-AC-00
DA	L-Bohr.	3"	RE116	24V AC (5/2)	induktiv	3WLL-300-0LI-DA-IS
DA	L-Bohr.	3"	RE116	24V AC (5/2)	mechanisch	3WLL-300-0LI-DA-ME
DA	L-Bohr.	3"	RE116	24V AC (5/2)	ohne	3WLL-300-0LI-DA-00
DA	L-Bohr.	3"	RE116	ohne	induktiv	3WLL-300-0LI-00-IS
DA	L-Bohr.	3"	RE116	ohne	mechanisch	3WLL-300-0LI-00-ME
DA	L-Bohr.	3"	RE116	ohne	ohne	3WLL-300-0LI-00-00

Bauart	Kugel	G	Modell	MV	E-Box	Art.-Nr.
DA	L-Bohr.	4"	RE116	24V DC (5/2)	induktiv	3WLL-400-0LI-DC-IS
DA	L-Bohr.	4"	RE116	230V AC (5/2)	induktiv	3WLL-400-0LI-AC-IS
DA	L-Bohr.	4"	RE116	230V AC (5/2)	mechanisch	3WLL-400-0LI-AC-ME
DA	L-Bohr.	4"	RE116	24V DC (5/2)	mechanisch	3WLL-400-0LI-DC-ME
DA	L-Bohr.	4"	RE116	24V DC (5/2)	ohne	3WLL-400-0LI-DC-00
DA	L-Bohr.	4"	RE116	230V AC (5/2)	ohne	3WLL-400-0LI-AC-00
DA	L-Bohr.	4"	RE116	24V AC (5/2)	induktiv	3WLL-400-0LI-DA-IS
DA	L-Bohr.	4"	RE116	24V AC (5/2)	mechanisch	3WLL-400-0LI-DA-ME
DA	L-Bohr.	4"	RE116	24V AC (5/2)	ohne	3WLL-400-0LI-DA-00
DA	L-Bohr.	4"	RE116	ohne	induktiv	3WLL-400-0LI-00-IS
DA	L-Bohr.	4"	RE116	ohne	mechanisch	3WLL-400-0LI-00-ME
DA	L-Bohr.	4"	RE116	ohne	ohne	3WLL-400-0LI-00-00
DA	T-Bohr.	1/4"	RE051	24V DC (5/2)	induktiv	3WLL-014-0TI-DC-IS
DA	T-Bohr.	1/4"	RE051	230V AC (5/2)	induktiv	3WLL-014-0TI-AC-IS
DA	T-Bohr.	1/4"	RE051	230V AC (5/2)	mechanisch	3WLL-014-0TI-AC-ME
DA	T-Bohr.	1/4"	RE051	24V DC (5/2)	mechanisch	3WLL-014-0TI-DC-ME
DA	T-Bohr.	1/4"	RE051	24V DC (5/2)	ohne	3WLL-014-0TI-DC-00
DA	T-Bohr.	1/4"	RE051	230V AC (5/2)	ohne	3WLL-014-0TI-AC-00
DA	T-Bohr.	1/4"	RE051	24V AC (5/2)	induktiv	3WLL-014-0TI-DA-IS
DA	T-Bohr.	1/4"	RE051	24V AC (5/2)	mechanisch	3WLL-014-0TI-DA-ME
DA	T-Bohr.	1/4"	RE051	24V AC (5/2)	ohne	3WLL-014-0TI-DA-00
DA	T-Bohr.	1/4"	RE051	ohne	induktiv	3WLL-014-0TI-00-IS
DA	T-Bohr.	1/4"	RE051	ohne	mechanisch	3WLL-014-0TI-00-ME
DA	T-Bohr.	1/4"	RE051	ohne	ohne	3WLL-014-0TI-00-00
DA	T-Bohr.	3/8"	RE051	24V DC (5/2)	induktiv	3WLL-038-0TI-DC-IS
DA	T-Bohr.	3/8"	RE051	230V AC (5/2)	induktiv	3WLL-038-0TI-AC-IS
DA	T-Bohr.	3/8"	RE051	230V AC (5/2)	mechanisch	3WLL-038-0TI-AC-ME
DA	T-Bohr.	3/8"	RE051	24V DC (5/2)	mechanisch	3WLL-034-0TI-DC-ME
DA	T-Bohr.	3/8"	RE051	24V DC (5/2)	mechanisch	3WLL-038-0TI-DC-ME
DA	T-Bohr.	3/8"	RE051	230V AC (5/2)	ohne	3WLL-038-0TI-AC-00
DA	T-Bohr.	3/8"	RE051	24V DC (5/2)	ohne	3WLL-038-0TI-DC-00
DA	T-Bohr.	3/8"	RE051	24V AC (5/2)	induktiv	3WLL-038-0TI-DA-IS
DA	T-Bohr.	3/8"	RE051	24V AC (5/2)	mechanisch	3WLL-038-0TI-DA-ME
DA	T-Bohr.	3/8"	RE051	24V AC (5/2)	ohne	3WLL-038-0TI-DA-00
DA	T-Bohr.	3/8"	RE051	ohne	induktiv	3WLL-038-0TI-00-IS
DA	T-Bohr.	3/8"	RE051	ohne	mechanisch	3WLL-038-0TI-00-ME
DA	T-Bohr.	3/8"	RE051	ohne	ohne	3WLL-038-0TI-00-00
DA	T-Bohr.	1/2"	RE051	24V DC (5/2)	induktiv	3WLL-012-0TI-DC-IS
DA	T-Bohr.	1/2"	RE051	230V AC (5/2)	induktiv	3WLL-012-0TI-AC-IS
DA	T-Bohr.	1/2"	RE051	230V AC (5/2)	mechanisch	3WLL-012-0TI-AC-ME
DA	T-Bohr.	1/2"	RE051	24V DC (5/2)	mechanisch	3WLL-012-0TI-DC-ME
DA	T-Bohr.	1/2"	RE051	24V DC (5/2)	ohne	3WLL-012-0TI-DC-00
DA	T-Bohr.	1/2"	RE051	230V AC (5/2)	ohne	3WLL-012-0TI-AC-00
DA	T-Bohr.	1/2"	RE051	24V AC (5/2)	induktiv	3WLL-012-0TI-DA-IS
DA	T-Bohr.	1/2"	RE051	24V AC (5/2)	mechanisch	3WLL-012-0TI-DA-ME
DA	T-Bohr.	1/2"	RE051	24V AC (5/2)	ohne	3WLL-012-0TI-DA-00
DA	T-Bohr.	1/2"	RE051	ohne	induktiv	3WLL-012-0TI-00-IS
DA	T-Bohr.	1/2"	RE051	ohne	mechanisch	3WLL-012-0TI-00-ME
DA	T-Bohr.	1/2"	RE051	ohne	ohne	3WLL-012-0TI-00-00
DA	T-Bohr.	3/4"	RE051	24V DC (5/2)	induktiv	3WLL-034-0TI-DC-IS
DA	T-Bohr.	3/4"	RE051	230V AC (5/2)	induktiv	3WLL-034-0TI-AC-IS
DA	T-Bohr.	3/4"	RE051	230V AC (5/2)	mechanisch	3WLL-034-0TI-AC-00
DA	T-Bohr.	3/4"	RE051	230V AC (5/2)	mechanisch	3WLL-034-0TI-AC-ME
DA	T-Bohr.	3/4"	RE051	24V DC (5/2)	ohne	3WLL-034-0TI-DC-00
DA	T-Bohr.	3/4"	RE051	24V AC (5/2)	induktiv	3WLL-034-0TI-DA-IS
DA	T-Bohr.	3/4"	RE051	24V AC (5/2)	mechanisch	3WLL-034-0TI-DA-ME
DA	T-Bohr.	3/4"	RE051	24V AC (5/2)	ohne	3WLL-034-0TI-DA-00
DA	T-Bohr.	3/4"	RE051	ohne	induktiv	3WLL-034-0TI-00-IS



Bauart	Kugel	G	Modell	MV	E-Box	Art.-Nr.
DA	T-Bohr.	3/4"	RE051	ohne	mechanisch	3WLL-034-0TI-00-ME
DA	T-Bohr.	3/4"	RE051	ohne	ohne	3WLL-034-0TI-00-00
DA	T-Bohr.	1"	RE064	24V DC (5/2)	induktiv	3WLL-100-0TI-DC-IS
DA	T-Bohr.	1"	RE064	230V AC (5/2)	induktiv	3WLL-100-0TI-AC-IS
DA	T-Bohr.	1"	RE064	24V DC (5/2)	mechanisch	3WLL-100-0TI-DC-ME
DA	T-Bohr.	1"	RE064	230V AC (5/2)	mechanisch	3WLL-100-0TI-AC-ME
DA	T-Bohr.	1"	RE064	24V DC (5/2)	ohne	3WLL-100-0TI-DC-00
DA	T-Bohr.	1"	RE064	230V AC (5/2)	ohne	3WLL-100-0TI-AC-00
DA	T-Bohr.	1"	RE064	24V AC (5/2)	induktiv	3WLL-100-0TI-DA-IS
DA	T-Bohr.	1"	RE064	24V AC (5/2)	mechanisch	3WLL-100-0TI-DA-ME
DA	T-Bohr.	1"	RE064	24V AC (5/2)	ohne	3WLL-100-0TI-DA-00
DA	T-Bohr.	1"	RE064	ohne	induktiv	3WLL-100-0TI-00-IS
DA	T-Bohr.	1"	RE064	ohne	mechanisch	3WLL-100-0TI-00-ME
DA	T-Bohr.	1"	RE064	ohne	ohne	3WLL-100-0TI-00-00
DA	T-Bohr.	1 1/4"	RE076	24V DC (5/2)	induktiv	3WLL-114-0TI-DC-IS
DA	T-Bohr.	1 1/4"	RE076	230V AC (5/2)	induktiv	3WLL-114-0TI-AC-IS
DA	T-Bohr.	1 1/4"	RE076	24V DC (5/2)	mechanisch	3WLL-114-0TI-DC-ME
DA	T-Bohr.	1 1/4"	RE076	230V AC (5/2)	mechanisch	3WLL-114-0TI-AC-ME
DA	T-Bohr.	1 1/4"	RE076	230V AC (5/2)	ohne	3WLL-114-0TI-AC-00
DA	T-Bohr.	1 1/4"	RE076	24V DC (5/2)	ohne	3WLL-114-0TI-DC-00
DA	T-Bohr.	1 1/4"	RE076	24V AC (5/2)	induktiv	3WLL-114-0TI-DA-IS
DA	T-Bohr.	1 1/4"	RE076	24V AC (5/2)	mechanisch	3WLL-114-0TI-DA-ME
DA	T-Bohr.	1 1/4"	RE076	24V AC (5/2)	ohne	3WLL-114-0TI-DA-00
DA	T-Bohr.	1 1/4"	RE076	ohne	induktiv	3WLL-114-0TI-00-IS
DA	T-Bohr.	1 1/4"	RE076	ohne	mechanisch	3WLL-114-0TI-00-ME
DA	T-Bohr.	1 1/4"	RE076	ohne	ohne	3WLL-114-0TI-00-00
DA	T-Bohr.	1 1/2"	RE076	24V DC (5/2)	induktiv	3WLL-112-0TI-DC-IS
DA	T-Bohr.	1 1/2"	RE076	230V AC (5/2)	induktiv	3WLL-112-0TI-AC-IS
DA	T-Bohr.	1 1/2"	RE076	230V AC (5/2)	mechanisch	3WLL-112-0TI-AC-ME
DA	T-Bohr.	1 1/2"	RE076	24V DC (5/2)	mechanisch	3WLL-112-0TI-DC-ME
DA	T-Bohr.	1 1/2"	RE076	24V DC (5/2)	ohne	3WLL-112-0TI-DC-00
DA	T-Bohr.	1 1/2"	RE076	230V AC (5/2)	ohne	3WLL-112-0TI-AC-00
DA	T-Bohr.	1 1/2"	RE076	24V AC (5/2)	induktiv	3WLL-112-0TI-DA-IS
DA	T-Bohr.	1 1/2"	RE076	24V AC (5/2)	mechanisch	3WLL-112-0TI-DA-ME
DA	T-Bohr.	1 1/2"	RE076	24V AC (5/2)	ohne	3WLL-112-0TI-DA-00
DA	T-Bohr.	1 1/2"	RE076	ohne	induktiv	3WLL-112-0TI-00-IS
DA	T-Bohr.	1 1/2"	RE076	ohne	mechanisch	3WLL-112-0TI-00-ME
DA	T-Bohr.	1 1/2"	RE076	ohne	ohne	3WLL-112-0TI-00-00
DA	T-Bohr.	2"	RE086	24V DC (5/2)	induktiv	3WLL-200-0TI-DC-IS
DA	T-Bohr.	2"	RE086	230V AC (5/2)	induktiv	3WLL-200-0TI-AC-IS
DA	T-Bohr.	2"	RE086	230V AC (5/2)	mechanisch	3WLL-200-0TI-AC-ME
DA	T-Bohr.	2"	RE086	24V DC (5/2)	mechanisch	3WLL-200-0TI-DC-ME
DA	T-Bohr.	2"	RE086	230V AC (5/2)	ohne	3WLL-200-0TI-AC-00
DA	T-Bohr.	2"	RE086	24V DC (5/2)	ohne	3WLL-200-0TI-DC-00
DA	T-Bohr.	2"	RE086	24V AC (5/2)	induktiv	3WLL-200-0TI-DA-IS
DA	T-Bohr.	2"	RE086	24V AC (5/2)	mechanisch	3WLL-200-0TI-DA-ME
DA	T-Bohr.	2"	RE086	24V AC (5/2)	ohne	3WLL-200-0TI-DA-00
DA	T-Bohr.	2"	RE086	ohne	induktiv	3WLL-200-0TI-00-IS
DA	T-Bohr.	2"	RE086	ohne	mechanisch	3WLL-200-0TI-00-ME
DA	T-Bohr.	2"	RE086	ohne	ohne	3WLL-200-0TI-00-00
DA	T-Bohr.	2 1/2"	RE101	24V DC (5/2)	induktiv	3WLL-212-0TI-DC-IS
DA	T-Bohr.	2 1/2"	RE101	230V AC (5/2)	induktiv	3WLL-212-0TI-AC-IS
DA	T-Bohr.	2 1/2"	RE101	24V DC (5/2)	mechanisch	3WLL-212-0TI-DC-ME
DA	T-Bohr.	2 1/2"	RE101	230V AC (5/2)	mechanisch	3WLL-212-0TI-AC-ME
DA	T-Bohr.	2 1/2"	RE101	24V DC (5/2)	ohne	3WLL-212-0TI-DC-00
DA	T-Bohr.	2 1/2"	RE101	230V AC (5/2)	ohne	3WLL-212-0TI-AC-00
DA	T-Bohr.	2 1/2"	RE101	24V AC (5/2)	induktiv	3WLL-212-0TI-DA-IS
DA	T-Bohr.	2 1/2"	RE101	24V AC (5/2)	mechanisch	3WLL-212-0TI-DA-ME

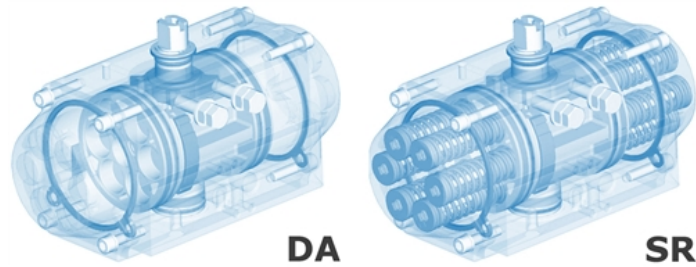
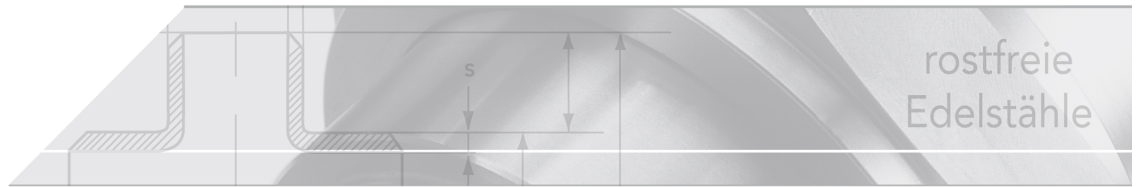
Bauart	Kugel	G	Modell	MV	E-Box	Art.-Nr.
DA	T-Bohr.	2 1/2"	RE101	24V AC (5/2)	ohne	3WLL-212-0TI-DA-00
DA	T-Bohr.	2 1/2"	RE101	ohne	induktiv	3WLL-212-0TI-00-IS
DA	T-Bohr.	2 1/2"	RE101	ohne	mechanisch	3WLL-212-0TI-00-ME
DA	T-Bohr.	2 1/2"	RE101	ohne	ohne	3WLL-212-0TI-00-00
DA	T-Bohr.	3"	RE116	24V DC (5/2)	induktiv	3WLL-300-0TI-DC-IS
DA	T-Bohr.	3"	RE116	230V AC (5/2)	induktiv	3WLL-300-0TI-AC-IS
DA	T-Bohr.	3"	RE116	24V DC (5/2)	mechanisch	3WLL-300-0TI-DC-ME
DA	T-Bohr.	3"	RE116	230V AC (5/2)	mechanisch	3WLL-300-0TI-AC-ME
DA	T-Bohr.	3"	RE116	230V AC (5/2)	ohne	3WLL-300-0TI-AC-00
DA	T-Bohr.	3"	RE116	24V DC (5/2)	ohne	3WLL-300-0TI-DC-00
DA	T-Bohr.	3"	RE116	24V AC (5/2)	induktiv	3WLL-300-0TI-DA-IS
DA	T-Bohr.	3"	RE116	24V AC (5/2)	mechanisch	3WLL-300-0TI-DA-ME
DA	T-Bohr.	3"	RE116	24V AC (5/2)	ohne	3WLL-300-0TI-DA-00
DA	T-Bohr.	3"	RE116	ohne	induktiv	3WLL-300-0TI-00-IS
DA	T-Bohr.	3"	RE116	ohne	mechanisch	3WLL-300-0TI-00-ME
DA	T-Bohr.	3"	RE116	ohne	ohne	3WLL-300-0TI-00-00
DA	T-Bohr.	4"	RE116	24V DC (5/2)	induktiv	3WLL-400-0TI-DC-IS
DA	T-Bohr.	4"	RE116	230V AC (5/2)	induktiv	3WLL-400-0TI-AC-IS
DA	T-Bohr.	4"	RE116	230V AC (5/2)	mechanisch	3WLL-400-0TI-AC-ME
DA	T-Bohr.	4"	RE116	24V DC (5/2)	mechanisch	3WLL-400-0TI-DC-ME
DA	T-Bohr.	4"	RE116	24V DC (5/2)	ohne	3WLL-400-0TI-DC-00
DA	T-Bohr.	4"	RE116	230V AC (5/2)	ohne	3WLL-400-0TI-AC-00
DA	T-Bohr.	4"	RE116	24V AC (5/2)	induktiv	3WLL-400-0TI-DA-IS
DA	T-Bohr.	4"	RE116	24V AC (5/2)	mechanisch	3WLL-400-0TI-DA-ME
DA	T-Bohr.	4"	RE116	24V AC (5/2)	ohne	3WLL-400-0TI-DA-00
DA	T-Bohr.	4"	RE116	ohne	induktiv	3WLL-400-0TI-00-IS
DA	T-Bohr.	4"	RE116	ohne	mechanisch	3WLL-400-0TI-00-ME
DA	T-Bohr.	4"	RE116	ohne	ohne	3WLL-400-0TI-00-00

dostupné jakosti: V4A

Armatury > kulové kohouty > s pohonem > pneumatické > závitové konce, 3-cestné > nerez

Úplný popis:

kulový kohout 3-cestný,  
vnitřní závit, PN 63,  
s pneumat.pohonem  
tvrdě eloxováno  
teplota -20°C až +80°C  
dimenzovaný pro tekutá a lehce  
mazlavá media při řízeném stlač.vzduchu 6 bar.  
(Bezpodmínečně dbejte návod na použití!)



### DA (double-acting)

double-action pneumatic actuator  
(air opens/ closes)

### SR (spring-return)

single-action pneumatic actuator  
(air opens/ spring closes)

### Technical data of the actuator

Designation	Properties
Temperature range	-20°C to +80°C
Supply	Dry or oiled, filtered compressed air
Housing	Aluminium ASTM 6063
End caps	Aluminium alloyed (EN AB 46100)
Piston	max. 8 bar (Aluminium alloyed EN AB 46100) optional up to 15 bar (Stainless steel)
Gear case	Steel, nickel-coated
Screws	Stainless steel AISI 304
Seal	NBR

### Installed actuator models

DN	Inch	single-action	double-action
8	1/4"	RE051SR	RE051
10	3/8"	RE051SR	RE051
15	1/2"	RE051SR	RE051
20	3/4"	RE064SR	RE051
25	1"	RE076SR	RE051
32	1 1/4"	RE086SR	RE064
40	1 1/2"	RE101SR	RE076
50	2"	RE101SR	RE076
65	2 1/2"	RE116SR	RE086
80	3"	RE116SR	RE086
100	4"	RE126SR	RE101

>> further information

Please refer to all other information in the section Actuators.

## Technical data of the valve

Designation	Properties
Housing	Stainless steel 1.4408 (CF8M)
Seat seal	PTFE
Shaft seal	PTFE
O-Ring	Viton
Temperature range	-25°C to +180°C
Mounting flange	ISO 5211 (suitable for direct actuator mounting)
Connection	F/F ISO 7/1 Rp DIN 2999 parallel

## Pressure range

DN	G	Pressure level
8	1/4"	PN 63
10	3/8"	PN 63
15	1/2"	PN 63
20	3/4"	PN 63
25	1"	PN 63
32	1 1/4"	PN 63
40	1 1/2"	PN 63
50	2"	PN 63
65	2 1/2"	PN 40
80	3"	PN 20
100	4"	PN 16

## Dimensions

DN	T	d	L	L1	L2	H	B
8	1/4"	9,0	79	64	138	131,0	75
10	3/8"	11,0	79	64	138	131,0	75
15	1/2"	12,5	79	64	138	131,0	75
20	3/4"	16,0	83	68	155	154,0	86
25	1"	20,0	102	82	203	181,5	94
32	1 1/4"	25,0	120	90	239	195,0	104
40	1 1/2"	32,0	126	107	257	220,5	120
50	2"	38,0	150	124	257	229,8	147
65	2 1/2"	48,0	168	135	304	278,5	134
80	3"	65,0	218	166	304	293,0	134
100	4"	75,0	252	207	335	317,0	150

>> further information

Please refer to all other information the data sheet of the respective valve.

## Technical data of the magnetic valve

(5/2 way magnetic valve, spring return)

With an adapter plate, this 5/2 way valve can be converted to 3/2 way function.

(fig. 4/6)

Designation	Properties
Housing	Aluminium (anodized)
Seal	NBR
max. permissible pressure	10 Bar
Temperature range	5°C bis 60°C
Type of protection	IP65
Interface	NAMUR
electr. connection	10mm plug acc. to DIN 40050
Supply	oiled, filtered compressed air
Air connections	T 1/4"

>> further information

Please refer all other information in the section accessories (magnetic valves)

## Technical data of the limit switch box

Standard limit switch box. Compact feedback unit made of Makrolon.

Cover with viewing window or (optionally) with dome.

Built with height and width adjustable console (acc. to VDI/VDE 3845 - ISO 5211).

(fig. 2/6)

Designation	Properties
Housing	Makrolon (PA)
Shaft	Polyamid
Type of protection (DIN 40 050)	IP65
Ambient temperature	-40°C to +80°C
Cable entry	Cable gland M20*
Cable cross section	8 - 13 mm*
Mounting	acc. to VDE/VDI 3845 or NAMUR

>> further information

Please refer all other information in the section accessories (Position feedback)

## Versions of the accessories

The accessory components are available in various configurations

Designation	Version
Magnetic valve (MV)	24V DC
	24V AC
	230V AC
Limit switch box	mechanical microswitch
	inductive sensors

