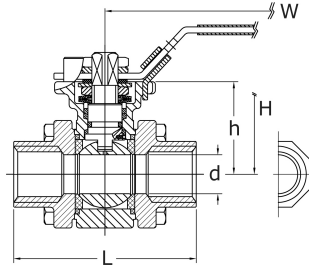


Hochdruck-Muffenkugelhahn
3-teilig, voller Durchgang
Flanschplatte ISO-5211
für direkten Antriebsaufbau

[Kurzbezeichnung: K3HD*](#)



Technisches Produktblatt

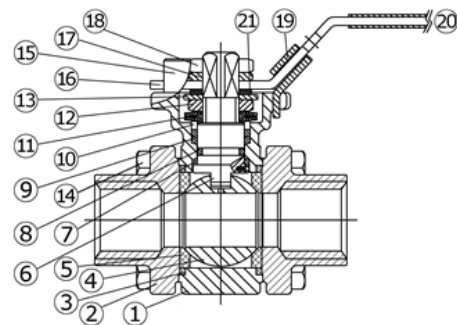
DN	G	L	H	h	d	W	F	PN	Art.-Nr.
8	1/4"	65	58	34	11,0	117	F03	200	K3HD-014-0IG-4
10	3/8"	65	58	34	12,7	117	F03	200	K3HD-038-0IG-4
15	1/2"	75	62	38	16,0	117	F03/F04	200	K3HD-012-0IG-4
20	3/4"	80	66	43	20,0	127	F03/F04	200	K3HD-034-0IG-4
25	1"	90	75	50	25,0	170	F04/F05	200	K3HD-100-0IG-4
32	1 1/4"	110	80	55	32,0	170	F04/F05	130	K3HD-114-0IG-4
40	1 1/2"	120	95	65	38,0	182	F05/F07	130	K3HD-112-0IG-4
50	2"	140	114	75	50,0	182	F05/F07	130	K3HD-200-0IG-4

Verfügbare Werkstoffe: V4A

Industriearmaturen > Kugelhähne > Gewindeenden > Hochdruck > 3-tlg. PN 200

*Tipp: Die Eingabe der [Kurzbezeichnung](#) in das Suchfeld auf unserer Website ermöglicht Ihnen den Direktauftrag einer Artikelgruppe. Alternativ [hier klicken](#)

Vollständige Beschreibung: Hochdruck-Muffenkugelhahn
3-teilig, voller Durchgang
Flanschplatte ISO-5211
für direkten Antriebsaufbau
- beidseitig Innengewinde ISO 228/1
- Spindeldichtung Viton O-Ring
- Sitzdichtungsmaterial TFM1600



STÜCKLISTE

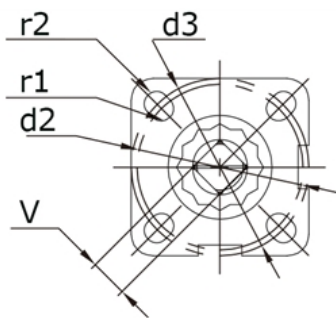
Nr.	Bezeichnung	Material
1.	Gehäuse	V4A (CF8M/ 1.4408)
2.	Flansche (2x)	V4A (CF8M/ 1.4408)
3.	Kugel	V4A (CF8M/ 1.4408)
4.	Kugeldichtung	TFM1600
5.	Spindel	316
6.	Anti-Static	316
7.	Gehäusedichtung	Graphit
8.	Druckscheibe	25% Carbon
9.	O-Ring	FKM/Viton
10.	Packung	Graphit
11.	Buchse	304
12.	Stopfbuchse	304
13.	Tellerfelder	301
14.	Mutter	304
15.	Blockierring	304
16.	U-Scheibe	304
17.	Mutter	304
18.	Riegel/ Absperrvorrichtung	304
19.	Handgriff	304
20.	Handschutz	Vinyl
21.	Anschlagbolzen	304
22.	Mutter	304
23.	Schrauben 4x	304
24.	Mutter	304
25.	Unterlagscheibe	304

Drehmoment

DN	G	N-m
8	1/4"	9
10	3/8"	9
15	1/2"	13,5
20	3/4"	17
25	1"	20
32	1 1/4"	27
40	1 1/2"	35
50	2"	49

ISO-Top

DN	r1	r2	d2	d3	V	F
8 - 1/4"	6	6	36	42	9	F03-F04
10 - 3/8"	6	6	36	42	9	F03-F04
15 - 1/2"	6	6	36	42	9	F03-F04
20 - 3/4"	6	7	36	50	9	F03-F05
25 - 1"	6	7	42	50	11	F03-F05
32 - 1 1/4"	6	9	42	70	11	F04-F07
40 - 1 1/2"	7	9	50	70	14	F05-F07
50 - 2"	7	9	50	70	14	F05-F07



Druck-Temperatur-Diagramm

