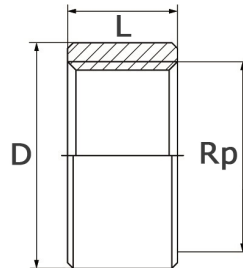


Halbe Muffe, nahtlos

[Kurzbezeichnung: R.203\\*](#)


## Technisches Produktblatt

Rp	L	D	PN	kg	Art.-Nr.
1/8"	10,0	14,0	100	0,000	HM-018-100
1/4"	10,0	18,5	100	0,000	HM-014-100
3/8"	12,0	21,5	100	0,014	HM-038-100
1/2"	15,0	26,5	100	0,028	HM-012-100
3/4"	17,0	32,5	100	0,040	HM-034-100
1"	19,5	40,0	100	0,067	HM-100-100
1 1/4"	22,0	48,3	64	0,000	HM-114-064
1 1/2"	22,0	54,5	64	0,000	HM-112-064
1 1/2"	26,0	66,3	64	0,000	HM-200-064
2 1/2"	30,5	82,0	40	0,000	HM-212-040
3"	34,0	95,0	40	0,000	HM-300-040
4"	39,0	125,0	40	0,000	HM-400-040

Verfügbare Werkstoffe: 316L

Gewindefittings &gt; Fittings &gt; PN 40/ 100 &gt; Muffen &gt; halbe

 \*Tipp: Die Eingabe der [Kurzbezeichnung](#) in das Suchfeld auf unserer Website ermöglicht Ihnen den Direktauftrag einer Artikelgruppe. Alternativ [hier klicken](#)



### Halbe Muffe R-203

mit durchgehendem Innengewinde

#### Ausführung

DIN EN 10241:2000 (alt DIN 2986)

mittelschwere Ausführung; optional schwere bzw. starkwandige Ausführung auf Anfrage

gefertigt aus nahtlosem Rohr

Edelstahl Werkstoff-Nr. 1.4307/ 1.4571/ 1.4404 optional 1.4541 / 1.4539 / 1.4828 / ...

mit PED-Zulassung (PN 100 DN >1 1/4" / PN 64 DN < 2 1/2" / PN 40 DN > 2")

Gewinde DIN EN 10226-1:2004 (alt DIN 2999) bzw. ISO 7-1 (Verbindungen im Gewinde dichtend)

zylindrisches Innengewinde, Kurzzeichen Rp

