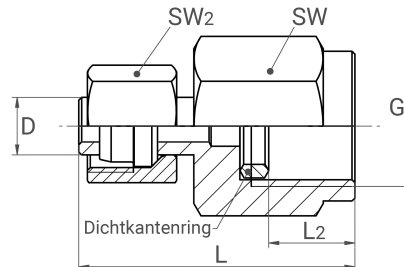
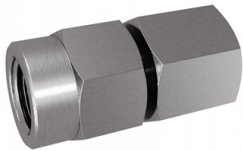


Manometerverschraubung
 einstellbar, mit Schaft
 DIN 2353, EN ISO 8434-1

[Kurzbezeichnung: MAV.EV*](#)



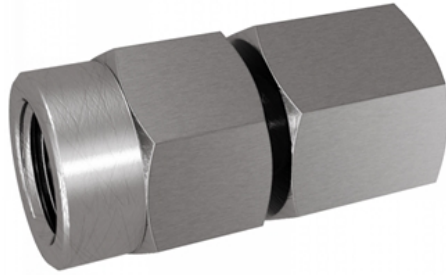
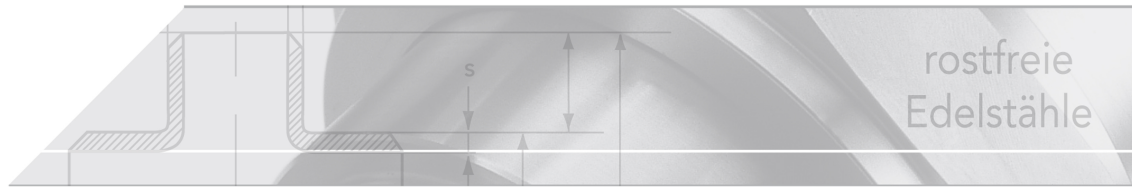
Technisches Produktblatt

Reihe	D	G	PN	L	L2	SW	SW2	Art.-Nr.
leicht	6	1/4"	315	38,0	10,0	19	14	2353-MAV-EV06LG02
leicht	8	1/4"	315	38,0	10,0	19	17	2353-MAV-EV08LG02
leicht	10	1/4"	315	40,0	10,0	19	19	2353-MAV-EV10LG02
leicht	10	1/2"	315	48,0	15,0	27	19	2353-MAV-EV10LG04
leicht	12	1/4"	315	41,0	10,0	19	22	2353-MAV-EV12LG02
leicht	12	1/2"	315	48,0	15,0	27	22	2353-MAV-EV12LG04
schwer	6	1/2"	630	45,0	15,0	27	17	2353-MAV-EV06SG04
schwer	8	1/2"	630	45,0	15,0	27	19	2353-MAV-EV08SG04
schwer	10	1/2"	630	48,0	15,0	27	22	2353-MAV-EV10SG04
schwer	12	1/2"	630	48,0	15,0	27	24	2353-MAV-EV12SG04

Verfügbare Werkstoffe: Auf Anfrage

Systeme > Schneidringverschr. > Manometerverschraub. > MAVEV (mit Schaft)

*Tipp: Die Eingabe der [Kurzbezeichnung](#) in das Suchfeld auf unserer Website ermöglicht Ihnen den Direktauftrag einer Artikelgruppe. Alternativ [hier klicken](#)



Manometer Aufschraub-Verschraubung mit Schaft aus Edelstahl

EN ISO 8434-1 (DIN 2353)

Bei den Teilen mit Schaft sind Mutter und Schneidring vormontiert.

Die Fertigmontage erfolgt im Stutzen mit ca. 1/4 Umdrehung der Überwurfmutter über den Punkt des deutlichen fühlbaren Kraftanstieges.

Nenndrücke

Reihe	Rohr A-Ø	PN (max.)
L (leicht)	6 - 18	315 bar
	22 - 42	160 bar
S (schwer)	6 - 14	630 bar
	16 - 25	400 bar
	30 - 38	250 bar

Druckabschläge

Temperatur	Druckabschlag
-60° ... +20 °C	-
+50 °C	4,5 %
+100 °C	11 %
+200 °C	20 %
+300 °C	29 %
+400 °C	33 %

