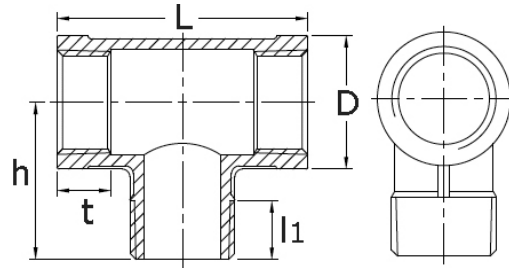


T-Stück Ig-Ag-Ig

[Kurzbezeichnung: T.IA*](#)


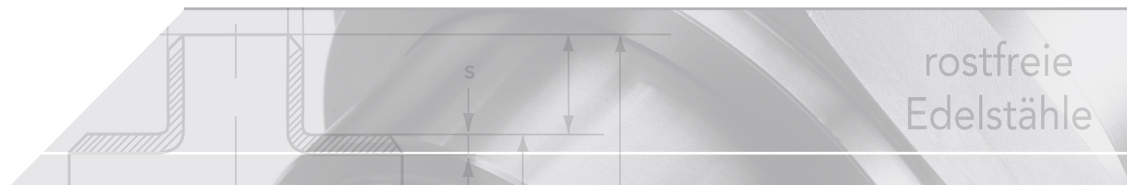
Technisches Produktblatt

R	t	l1	L	D	h	kg	Art.-Nr.
1/2"	13,0	15,0	49	26,0	33	0,070	TS-012-IAI
3/4"			57	32,0	36	0,112	TS-034-IAI
1"			64	39,0	42	0,186	TS-100-IAI

Verfügbare Werkstoffe: V4A

Gewindefittings > Fittings > PN 10 (ECO-Line) > Abzweige > Ig-Ag-Ig

 *Tipp: Die Eingabe der [Kurzbezeichnung](#) in das Suchfeld auf unserer Website ermöglicht Ihnen den Direktaufruf einer Artikelgruppe. Alternativ [hier klicken](#)



T-Stück

Abgang mit Außengewinde

Ausführung

ähnlich DIN EN 10241:2000 (alt DIN 2987)

Edelstahl Werkstoff-Nr. 1.4408

Druckstufe PN 10 bzw. 150 lbs

Gewinde DIN EN 10226-1:2004 (alt DIN 2999) bzw. ISO 7-1 (Verbindungen im Gewinde dichtend)

zylindrisches Innengewinde, Kurzzeichen Rp

kegeliges Außengewinde, Kurzzeichen R