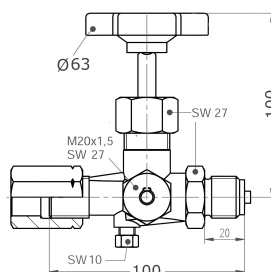


Manometer-Absperrventil

[zkratka označení: F70*](#)

DIN 16271

Zapfen x Spannmuffe
mit Prüfzapfen M20 x 1,5

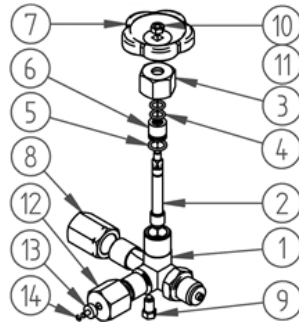
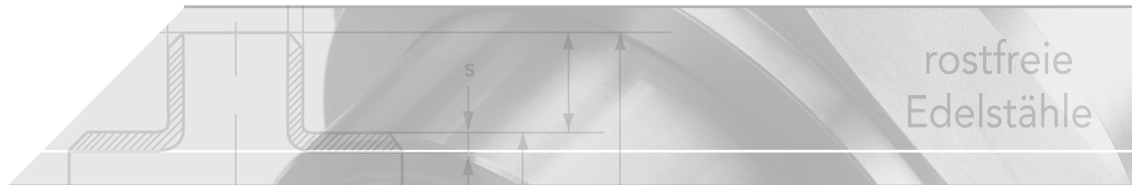


technický list výrobku

G	PN	Typ	L	H	D	SW	kg
1/2"	100	DVGW	100	100	63	27	0,694
1/2"	400	-	100	100	63	27	0,704

dostupné jakosti: na poptávku

Industriearmaturen > Mess- u. Regeltechnik > Manometerventile > ... mit Prüfzapfen



STÜCKLISTE

Nr.	Bezeichnung	Material
1.	Gehäuse	Edelstahl 1.4571
2.	Spindel	Edelstahl 1.4571
3.	Überwurfmutter	Edelstahl 1.4571
4.	O-ring (2x)	FPM / FKM
5.	O-ring	FPM / FKM
6.	Stopfbuchse	Edelstahl 1.4571
7.	Handrad	Kunststoff
8.	Spannmuffe	Edelstahl 1.4571
9.	Entlüftungsschraube	Edelstahl 1.4571
10.	Sechskantmutter	Edelstahl 1.4571
11.	Unterlegscheibe	Edelstahl 1.4571
12.	Mutter Prüfkappe	Edelstahl 1.4571
13.	Dichtkegel	Edelstahl 1.4571
14.	Sicherungsring	1.4310 / AISI 301

Anschlüsse	Ausführung
Spannmuffe	gem. DIN 16283 (G 1/2" x G 1/2" LH)
Anschlusszapfen	gem. DIN EN 831-1 (G 1/2" ISO 228)
Prüfzapfen	M20x15

Temperatur
-10°C bis +200°C; mit DVGW-Abnahme -20°C bis +60°C
Druckabschläge 50°C=6%, 100°C=15%, 200°C=37%, 300°C=60%, 400°C=84%

Zum Anschluss an Manometer bitte Flachdichtung DIN 16258 verwenden.

heco gmbh | Revisionsdatum 26.04.2021 | Revisionsnummer 02

