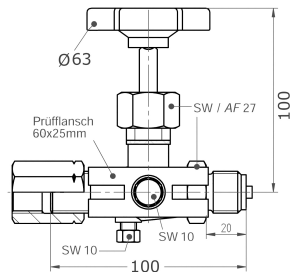


Manometer-Absperrventil

[Kurzbezeichnung: F71*](#)

DIN 16271

Zapfen x Spannmuffe
mit Prüfflansch (60x25 mm)



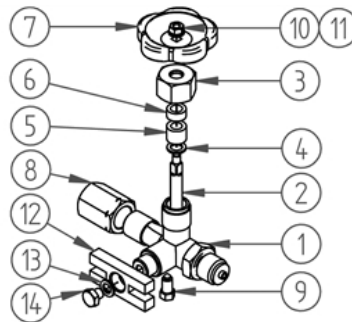
Technisches Produktblatt

G	PN	Typ	L	H	D	SW	kg
1/2"	100	DVGW	100	100	63	27	0,684
1/2"	400	-	100	100	63	27	0,000

Verfügbare Werkstoffe: Auf Anfrage

Industriearmaturen > Mess- u. Regeltechnik > Manometerventile > ... mit Prüfflansch

*Tipp: Die Eingabe der [Kurzbezeichnung](#) in das Suchfeld auf unserer Website ermöglicht Ihnen den Direktaufruf einer Artikelgruppe. Alternativ [hier klicken](#)



STÜCKLISTE

Nr.	Bezeichnung	Material
1.	Gehäuse	Edelstahl 1.4571
2.	Spindel	Edelstahl 1.4571
3.	Überwurfmutter	Edelstahl 1.4571
4.	Grundring	Edelstahl 1.4571
5.	Packung	PTFE
6.	Stopfbuchse	Edelstahl 1.4571
7.	Handrad	Kunststoff
8.	Spannmuffe	Edelstahl 1.4571
9.	Entlüftungsschraube	Edelstahl 1.4571
10.	Sechskantmutter	Edelstahl 1.4571
11.	Unterlegscheibe	Edelstahl 1.4571
12.	Prüfflansch	Edelstahl 1.4571
13.	Dichtscheibe	Kupfer
14.	Schraube	Edelstahl 1.4571

Anschlüsse	Ausführung
Spannmuffe	gem. DIN 16283 (G 1/2" x G 1/2" LH)
Anschlusszapfen	gem. DIN EN 831-1 (G 1/2" ISO 228)

Temperatur
-10°C bis +200°C; mit DVGW-Abnahme -20°C bis +60°C
Druckabschläge 50°C=6%, 100°C=15%, 200°C=37%, 300°C=60%, 400°C=84%

Zum Anschluss an Manometer bitte Flachdichtung DIN 16258 verwenden.

heco gmbh | Revisionsdatum 26.04.2021 | Revisionsnummer 02

