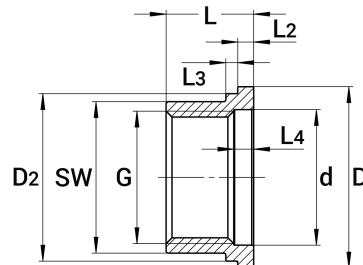
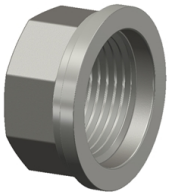


Einlegeteil, flach dicht. - IG  
für Verschraubung ISO 4144

[Kurzbezeichnung: VFEI.I\\*](#)



### Technisches Produktblatt

G	D	D2	SW	d	L	L2	L3	L4	Art.-Nr.
1/4"	24,0	21,0	18	14,0	14,5	2,5	2,5	3,0	VFEI-014-I
3/8"	28,0	25,0	21	17,0	16,5	3,0	2,5	3,0	VFEI-038-I
1/2"	33,5	29,5	26	22,0	17,5	3,0	3,0	3,0	VFEI-012-I
3/4"	39,5	36,0	32	28,0	20,0	3,3	3,0	3,0	VFEI-034-I
1"	45,5	42,0	38	34,0	22,0	4,0	3,0	5,0	VFEI-100-I
1 1/4"	55,5	41,5	48	42,5	23,0	4,0	3,0	5,0	VFEI-114-I
1 1/2"	62,5	58,5	55	49,0	25,5	5,5	3,0	5,0	VFEI-112-I
2"	77,5	72,0	67	61,0	28,5	6,0	3,5	6,0	VFEI-200-I
2 1/2"	96,5	91,0	85	75,5	33,0	6,0	4,0	6,0	VFEI-212-I
3"	109,0	104,0	97	88,5	37,0	7,0	4,0	7,0	VFEI-300-I
4"	136,0	131,0	124	114,0	48,0	6,0	5,0	7,0	VFEI-400-I

Verfügbare Werkstoffe: Auf Anfrage

Gewindefittings > Verschraubungen > flach dichtend > PN 20 (ISO 4144) > Wissenswertes > Einzelteile > Einlegeteil - IG

\*Tipp: Die Eingabe der [Kurzbezeichnung](#) in das Suchfeld auf unserer Website ermöglicht Ihnen den Direktaufruf einer Artikelgruppe. Alternativ [hier klicken](#)