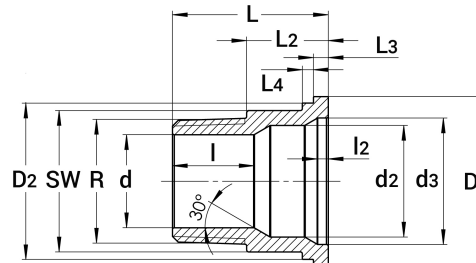
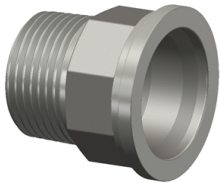


Einlegeteil, flach dicht. - AG
für Verschraubung ISO 4144

[Kurzbezeichnung: VFEA.I*](#)



Technisches Produktblatt

R	D	SW	D2	d	L	l	l2	L2	L3	L4	d2	d3	Art.-Nr.
1/4"	24,0	18	21,0	7,5	27,5	13		14,5	2,5	2,5	14,0	14,0	VFEA-014-I
3/8"	28,0	21	25,0	11,0	29,5	13		16,5	3,0	2,5	17,0	17,0	VFEA-038-I
1/2"	33,5	26	29,5	15,0	34,0	20	3	17,5	3,0	3,0	18,0	22,0	VFEA-012-I
3/4"	39,5	32	36,0	20,0	37,5	20	3	20,0	3,0	3,0	24,0	28,0	VFEA-034-I
1"	45,5	38	42,0	25,0	42,0	22	3	22,0	4,0	3,0	30,0	34,0	VFEA-100-I
1 1/4"	55,5	48	51,5	32,0	46,0	24	3	23,0	4,0	3,0	38,0	42,5	VFEA-114-I
1 1/2"	62,5	52	58,5	38,0	48,5	25	3	25,5	5,5	3,0	44,0	48,0	VFEA-112-I
2"	77,5	65	72,5	50,0	56,0	28	2	28,5	6,0	3,5	54,0	61,0	VFEA-200-I
2 1/2"	96,5	85	91,0	65,0	63,0	32	6	31,0	6,0	4,0	70,0	75,5	VFEA-212-I
3"	109,0	97	104,0	76,0	70,0		7	35,0	7,0	4,0	85,0	88,5	VFEA-300-I
4"	136,0	124	131,0	100,0	87,0		31	46,0	6,0	5,0	113,0	113,0	VFEA-400-I

Verfügbare Werkstoffe: Auf Anfrage

Gewindefittings > Verschraubungen > flach dichtend > PN 20 (ISO 4144) > Wissenswertes > Einzelteile > Einlegeteil - AG

*Tipp: Die Eingabe der [Kurzbezeichnung](#) in das Suchfeld auf unserer Website ermöglicht Ihnen den Direktaufruf einer Artikelgruppe. Alternativ [hier klicken](#)