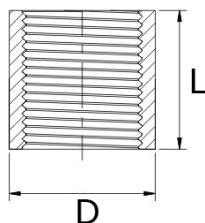


nátrubek, odlitková verze
omezeně vhodné ke svařování

[zkratka označení: MU.G*](#)



technický list výrobku

Rp	L	D	Fabrikat	kg	Art.-Nr.
1/8"	16	14,0	TGGL	0,008	MU-018-000
1/8"	17	13,0	BMP	0,008	MU-018-000
1/4"	24	17,0	Haoxing	0,026	MU-014-000
1/4"	24	17,0	TGGL	0,026	MU-014-000
1/4"	25	19,0	Go-Reng	0,026	MU-014-000
3/8"	25	21,0	TGGL	0,036	MU-038-000
3/8"	26	20,0	TGGL	0,036	MU-038-000
1/2"	32	25,0	TGGL	0,056	MU-012-000
1/2"	33	25,0	Haoxing	0,056	MU-012-000
3/4"	35	30,0	Haoxing	0,070	MU-034-000
3/4"	35	31,0	Valve-tek	0,070	MU-034-000
1"	38	36,0	TGGL	0,100	MU-100-000
1"	40	37,0	TGGL	0,100	MU-100-000
1"	42	37,0	Haoxing	0,100	MU-100-000
1 1/4"	45	46,0	TGGL	0,149	MU-114-000
1 1/4"	46	47,0	Valve-tek	0,149	MU-114-000
1 1/2"	45	53,0	TGGL	0,100	MU-112-000
2"	54	65,0	TGGL	0,295	MU-200-000
2 1/2"	63	82,0	Valve-tek	0,588	MU-212-000
3"	69	96,0	TGGL	0,723	MU-300-000
3"	70	95,0	BMP	0,723	MU-300-000
4"	81	122,0	TGGL	0,975	MU-400-000

dostupné jakosti: V4A

Fitinky závitové > fitinky > PN 10 (ECO-Line) > nátrubky > zvláštní verze > odlitek



Hrdlo z ušlechtilé oceli podle ISO 4144
(provedení odlitku - nicht zum Schweißen geeignet)

Závit:

Trubkový závit Whitworth dle DIN 2999

Druh závitů	Provedení	Krátké označení
Vnitřní závit	válcovitý	Rp
Vnější závit	kuželový	R

Aplikace:

Na závitové trubky a fitinky, s těsněním těsnicím v závitě.

V závitě těsnicí spojovací prvky jsou stanovené v různých národních a mezinárodních normách (ISO 7/1, BS 21, DIN 2999).