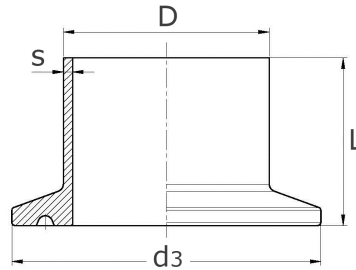


TC-Stutzen ISO 1127-2

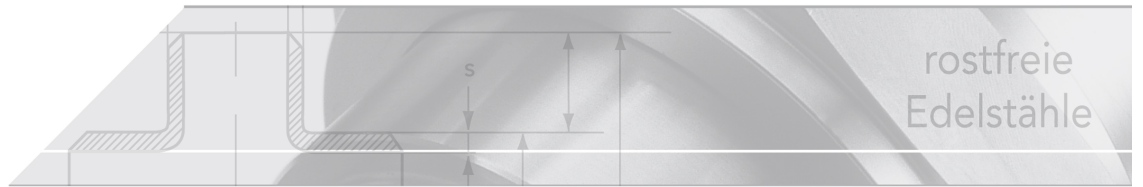
[short name: 1127.2\\*](#)


## technical product sheet

DN	D	s	d3	L	kg	Art.-Nr.
8	13,5	1,6	34	18,0	0,034	TCST-013-034-N-S2
8	13,5	1,6	50,5	21,5	0,040	TCST-013-050-N-S2
10	17,2	1,6	34	18,0	0,035	TCST-017-034-N-S2
10	17,2	1,6	50,5	21,5	0,029	TCST-017-050-N-S2
15	21,3	1,6	34	18,0	0,030	TCST-021-034-N-S2
20	26,9	1,6	50,5	21,5	0,070	TCST-026-050-N-S2
25	33,7	1,6	50,5	21,5	0,070	TCST-033-050-N-S2
65	76,1	1,6	91	21,5	0,120	TCST-076-091-N-S2

available material: 316L

Systeme &gt; Klemmverbindungen &gt; weitere Stutzen ... &gt; ISO 1127 Serie 2



## Tri-Clamp Stutzen

ISO 1127 Serie 2 - VARIATIONEN

### Standardoberfläche

mindestens 0,8 Ra ( $\mu\text{m}$ ) / 32 Ra ( $\mu\text{in}$ )

Dichtungswerkstoffe	Härte	Farbe
EPDM	70° +/- 5° Shore A	schwarz
H-NBR	70° +/- 5° Shore A	schwarz
NBR	70° +/- 5° Shore A	weiß
PTFE	kein Rückstellvermögen	rein-weiß
VMQ (Silikonkautschuk)	75° +/- 5° Shore A	rotbraun
Viton/ FKM (Fluor-Kautschuk)	70° +/- 5° Shore A	grün

heco gmbh | Revisionsdatum 13.02.2023 | Revisionsnummer 02 ([DN])

